

# Rittal – The System.

Faster – better – everywhere.



## SZ 4000.058 Tetto spiovente

Stato: 24/12/2025 (Fonte: [rittal.com/it-it](http://rittal.com/it-it))

ENCLOSURES

POWER DISTRIBUTION

CLIMATE CONTROL

IT INFRASTRUCTURE

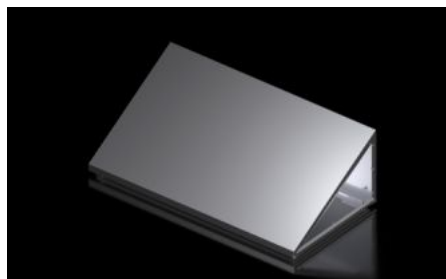
SOFTWARE & SERVICES

FRIEDHELM LOH GROUP



# SZ 4000.058 - Tetto spiovente per VX

Per l'installazione successiva di armadi VX25 singoli o montati in batteria in lamiera d'acciaio, con l'apertura più ampia possibile nel punto di unione del tetto adiacente.



## Caratteristiche

Codice prodotto	SZ 4000.058
Dati tecnici	Sporgenza frontale: 8 mm
Materiale	Lamiera d'acciaio
Superficie	verniciatura a polvere
Colore	RAL 7035
Parti incluse nella fornitura	Materiale di fissaggio e guarnizioni
Dimensioni	Altezza frontale: 35 mm
Grado di protezione IP secondo IEC 60 529	IP 55
Protection category NEMA	NEMA 12
Informazioni sul nr. d'ord.	Nella richiesta di informazioni o nell'ordine specificare il codice completo. Termini di consegna su richiesta

# Caratteristiche

Codico di esecuzione	Inclinazione del tetto: 1 = 30° (standard EHEDG) o 2 = 45° Larghezza armadio: ... mm (max. 1200 mm) Profondità armadio: ... mm 1 = per armadio singolo VX 2 = per armadio finale a sinistra, in una batteria di armadi (ciascuno con una guarnizione con profilo a T e accessori di giunzione) 3 = per armadio finale a destra, in una batteria di armadi (ciascuno con una guarnizione con profilo a T e accessori di giunzione) 4 = per armadio centrale in una batteria di armadi (ciascuno con una guarnizione con profilo a T e accessori di giunzione) Esempio: 1 - 800 - 600 - 1 (tetto spiovente a 30° - larghezza 800 mm - profondità 600 mm - per armadio monoblocco VX)
Confezione	1 pz.
Peso netto	2
Peso lordo	2.1
EAN	4028177937130