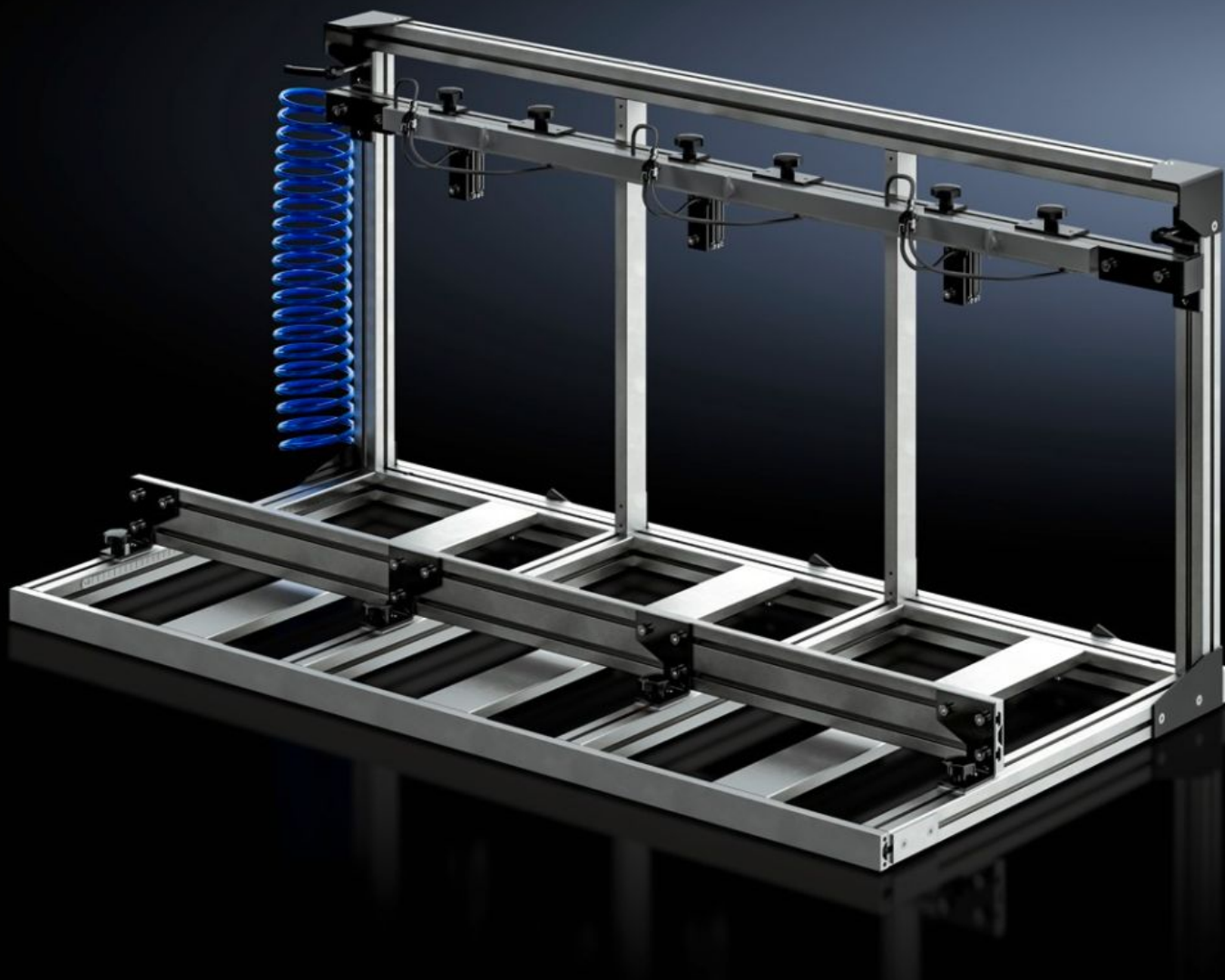
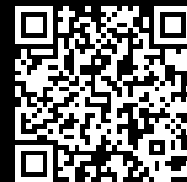


# Rittal – The System.

Faster – better – everywhere.



## AS 4050.062

## Telaio di serraggio multi cassette

Stato: 9/12/2025 (Fonte: [rittal.com/it-it](http://rittal.com/it-it))

ENCLOSURES

POWER DISTRIBUTION

CLIMATE CONTROL

IT INFRASTRUCTURE

SOFTWARE & SERVICES

FRIEDHELM LOH GROUP



# AS 4050.062 - Telaio di serraggio multi cassette

Lavorazione contemporanea di più casse nel centro di lavorazione Perforex BC e Perforex MT per un minore impegno di attrezzamento e una maggiore produttività.

## Caratteristiche

Codice prodotto	AS 4050.062
Esecuzione	Dispositivo di serraggio pneumatico
Descrizione prodotto	Consente la lavorazione in parallelo di alloggiamenti nella zona di lavorazione cubi del centro di lavorazione Perforex BC e Perforex MT.
Possible number of terminal Boxes for parallel processing	3
Nota	L'impiego del telaio di serraggio (nr. d'ord. 4050.080) nel centro di lavoro BC (nr. d'ord. 4050.230) è possibile esclusivamente con la variante a due porte.
Adatto per nr. d'ord.	4050.107 4050.108 4050.230 4055.920 4055.921 4055.925 4055.926
Suitable for	Perforex BC 1007 HS Perforex BC 1008 HS Perforex BC 2014 HS Perforex MT 2101 Perforex MT 2101 S Perforex MT 2201 Perforex MT 2201 S
Dimensioni di serraggio dei contenitori max.	Larghezza: 370 mm Altezza: 440 mm Profondità: 600 mm

# Caratteristiche

Dimensioni di serraggio dei contenitori min.	Larghezza: 90 mm Altezza: 90 mm Profondità: 90 mm
Confezione	1 pz.
Peso netto	25
Peso lordo	25
Codice tariffa doganale	84669360
EAN	4028177804326
ETIM 9	EC003010
ETIM 8	EC003010
ECLASS 8.0	36609190