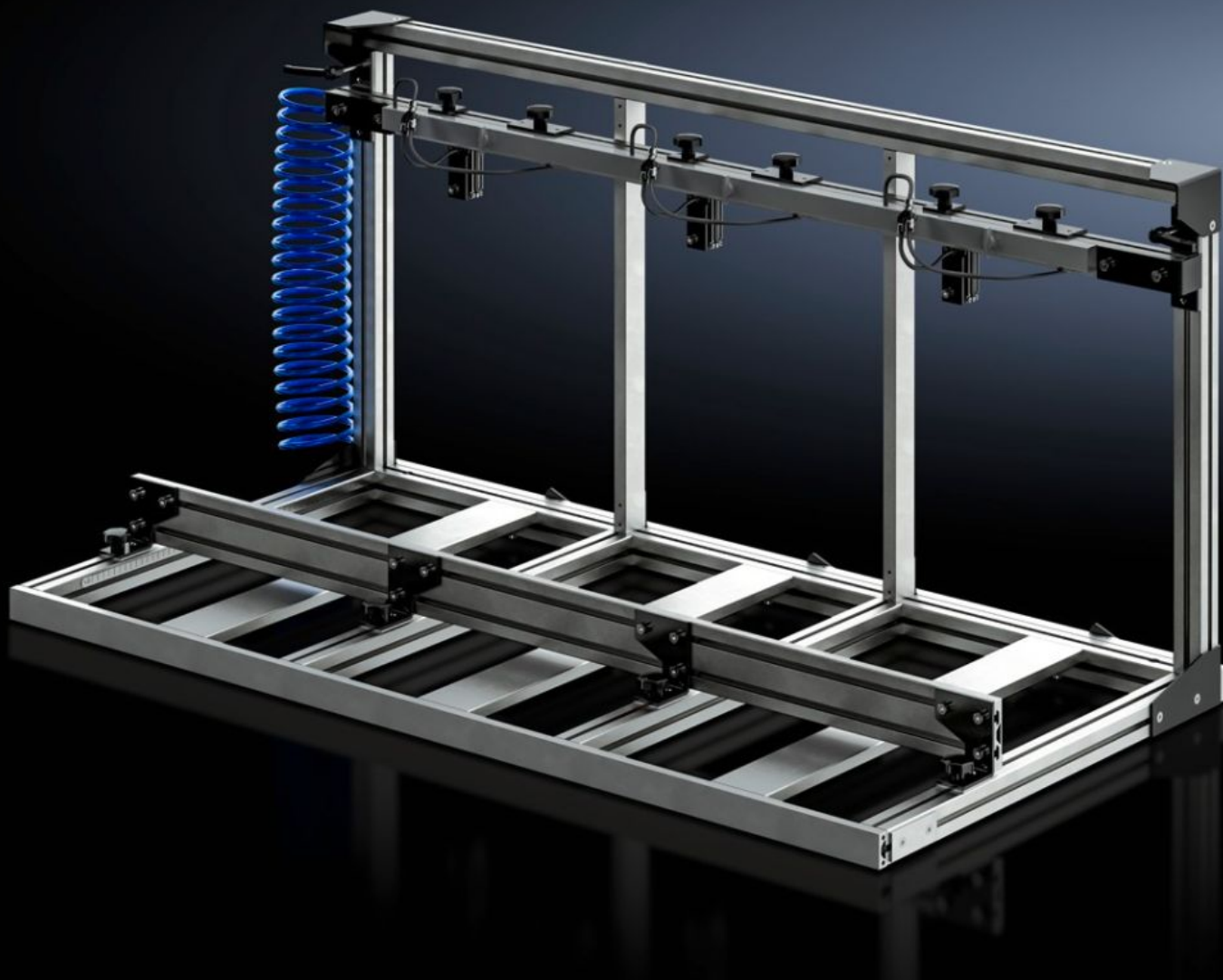
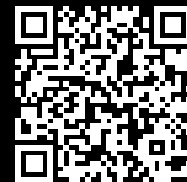


Rittal – The System.

Faster – better – everywhere.



AS 4050.080

Telaio di serraggio multi cassette

Stato: 8/12/2025 (Fonte: rittal.com/it-it)

ENCLOSURES

POWER DISTRIBUTION

CLIMATE CONTROL

IT INFRASTRUCTURE

SOFTWARE & SERVICES

FRIEDHELM LOH GROUP



AS 4050.080 - Telaio di serraggio multi cassette

Lavorazione contemporanea di più casse nel centro di lavorazione Perforex BC e Perforex MT per un minore impegno di attrezzamento e una maggiore produttività.

Caratteristiche

Codice prodotto	AS 4050.080
Esecuzione	Dispositivo di serraggio pneumatico
Descrizione prodotto	Consente la lavorazione in parallelo di alloggiamenti nella zona di lavorazione cubi del centro di lavorazione Perforex BC e Perforex MT.
Possible number of terminal Boxes for parallel processing	3
Nota	L'impiego del telaio di serraggio (nr. d'ord. 4050.080) nel centro di lavoro BC (nr. d'ord. 4050.230) è possibile esclusivamente con la variante a due porte.
Adatto per nr. d'ord.	4050.108 4050.230 4055.925 4055.926
Suitable for	Perforex BC 1008 HS Perforex BC 2014 HS Perforex MT 2201 Perforex MT 2201 S
Dimensioni di serraggio dei contenitori max.	Larghezza: 510 mm Altezza: 510 mm Profondità: 600 mm
Dimensioni di serraggio dei contenitori min.	Larghezza: 80 mm Altezza: 100 mm Profondità: 80 mm
Confezione	1 pz.
Peso netto	25
Peso lordo	25

Caratteristiche

Codice tariffa doganale	84669360
EAN	4028177804494
ETIM 9	EC003010
ETIM 8	EC003010
ECLASS 8.0	36609190