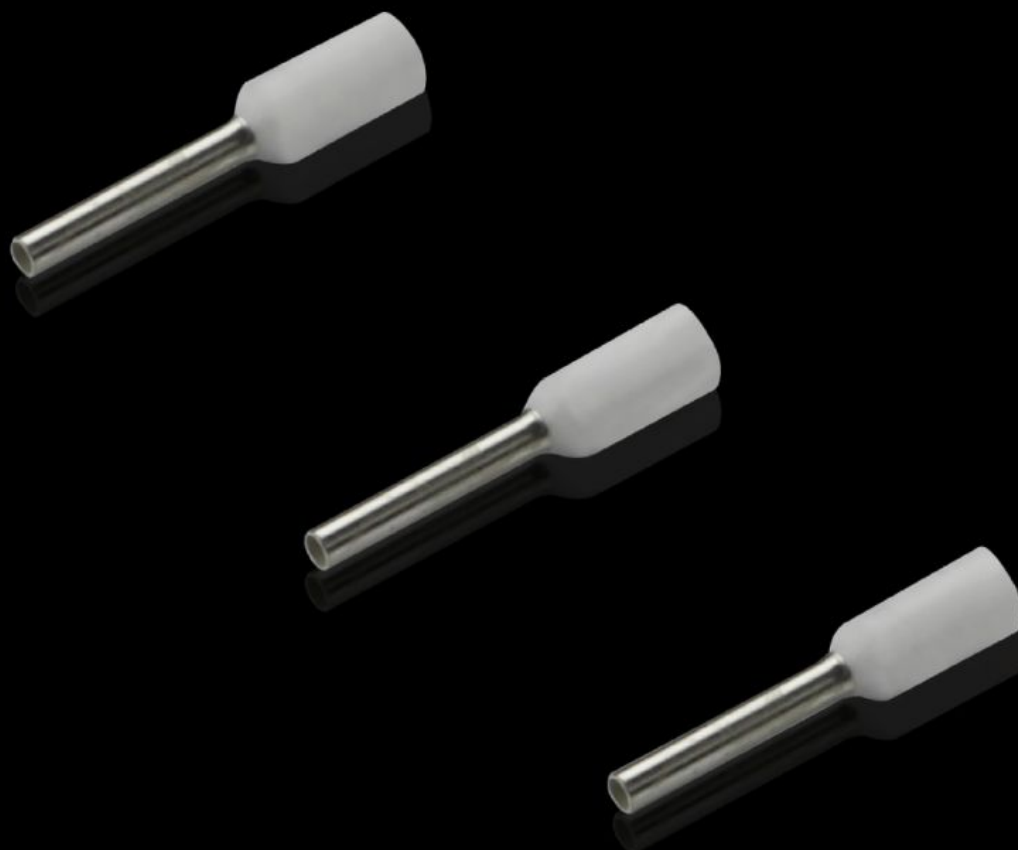
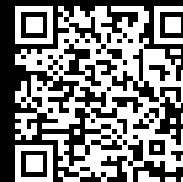


Rittal – The System.

Faster – better – everywhere.



AS 4050.730 Puntalino

Stato: 12/02/2026 (Fonte: rittal.com/it-it)

ENCLOSURES

POWER DISTRIBUTION

CLIMATE CONTROL

IT INFRASTRUCTURE

SOFTWARE & SERVICES

FRIEDHELM LOH GROUP



AS 4050.730 - Puntalino sfuso

Con collare in plastica.

Caratteristiche

Codice prodotto	AS 4050.730
Descrizione prodotto	Con collare in plastica.
Dati tecnici	Resistenza al calore fino a 105 °C
Materiale	Rame elettrolitico (E-Cu) con zincatura galvanica Collare in plastica: polipropilene
Colore	bianco
Lunghezza	8 mm
AWG	20
Diametro interno	2,6 mm
Per sezione trasversale	0,5 mm ²
Colore DIN	sì
Nota	Con certificazione UL in combinazione con i relativi utensili, come ad esempio le macchine crimpatrici automatiche. Per una consulenza personalizzata, contattate il vostro consulente Rittal.
Norme	AEH DIN 46228
Adatto per nr. d'ord.	4051.205 4051.210 4050.452
Formato di consegna	Sfuso
Confezione	500 pz.
Peso netto	0.5
Peso lordo	0.5
Codice tariffa doganale	85369010

Caratteristiche

EAN	4028177804982
ETIM 9	EC000005
ETIM 8	EC000005
ECLASS 8.0	36659290

Approvazioni

Approvazioni	UL + C-UL (listed) UR
--------------	--------------------------