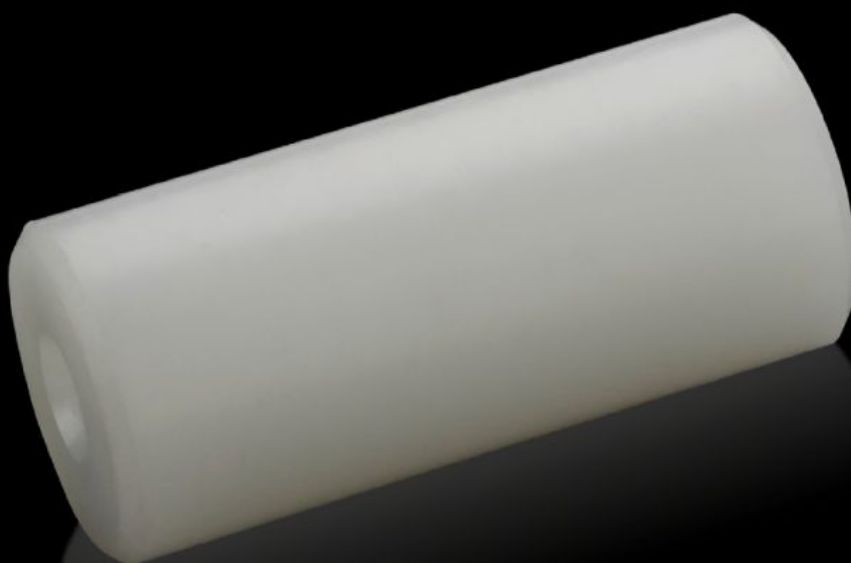


# Rittal – The System.

Faster – better – everywhere.



## AS 4050.843

### Perni di supporto

Stato: 17/01/2026 (Fonte: [rittal.com/it-it](http://rittal.com/it-it))

ENCLOSURES

POWER DISTRIBUTION

CLIMATE CONTROL

IT INFRASTRUCTURE

SOFTWARE & SERVICES

FRIEDHELM LOH GROUP



# AS 4050.843 - Perni di supporto

Perni di supporto per centri di lavoro Perforex BC, MT ed MT S.

## Caratteristiche

Codice prodotto	AS 4050.843
Esecuzione	Filettatura interna
Descrizione prodotto	Perni di supporto per centro di lavorazione Perforex BC e Perforex MT.
Adatto per nr. d'ord.	4050.107 4050.108
Dimensioni	Lunghezza: 57 mm
Confezione	10 pz.
Peso netto	0.4
Codice tariffa doganale	73181535
EAN	4028177704381
ETIM 9	EC002334
ETIM 8	EC002334
ECLASS 8.0	36609190