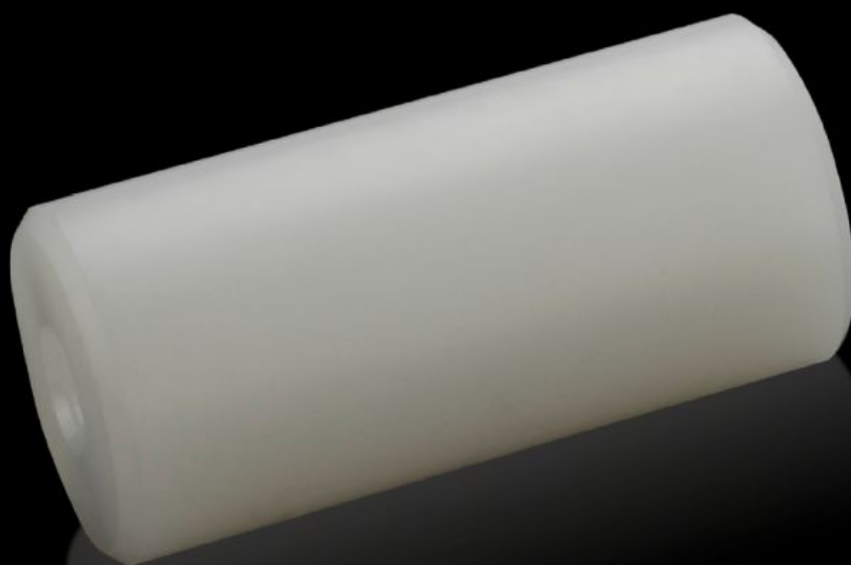
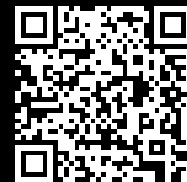


Rittal – The System.

Faster – better – everywhere.



AS 4050.847 Perni di supporto

Stato: 3/06/2026 (Fonte: rittal.com/it-it)

ENCLOSURES

POWER DISTRIBUTION

CLIMATE CONTROL

IT INFRASTRUCTURE

SOFTWARE & SERVICES

FRIEDHELM LOH GROUP



AS 4050.847 - Perni di supporto

Perni di supporto per centri di lavoro Perforex BC, MT ed MT S.

Caratteristiche

Codice prodotto	AS 4050.847
Esecuzione	Filettatura interna
Descrizione prodotto	Perni di supporto per centro di lavorazione Perforex BC e Perforex MT.
Adatto per nr. d'ord.	4050.101
Dimensioni	Lunghezza: 54 mm
Confezione	10 pz.
Peso netto	0,28 kg
Peso lordo	0,438 kg
Codice tariffa doganale	73181535
ETIM 9	EC002334
ETIM 8	EC002334
ECLASS 8.0	36609190
Descrizione prodotto	Su Pp. Peg 54mm Con Inserto Bza4736