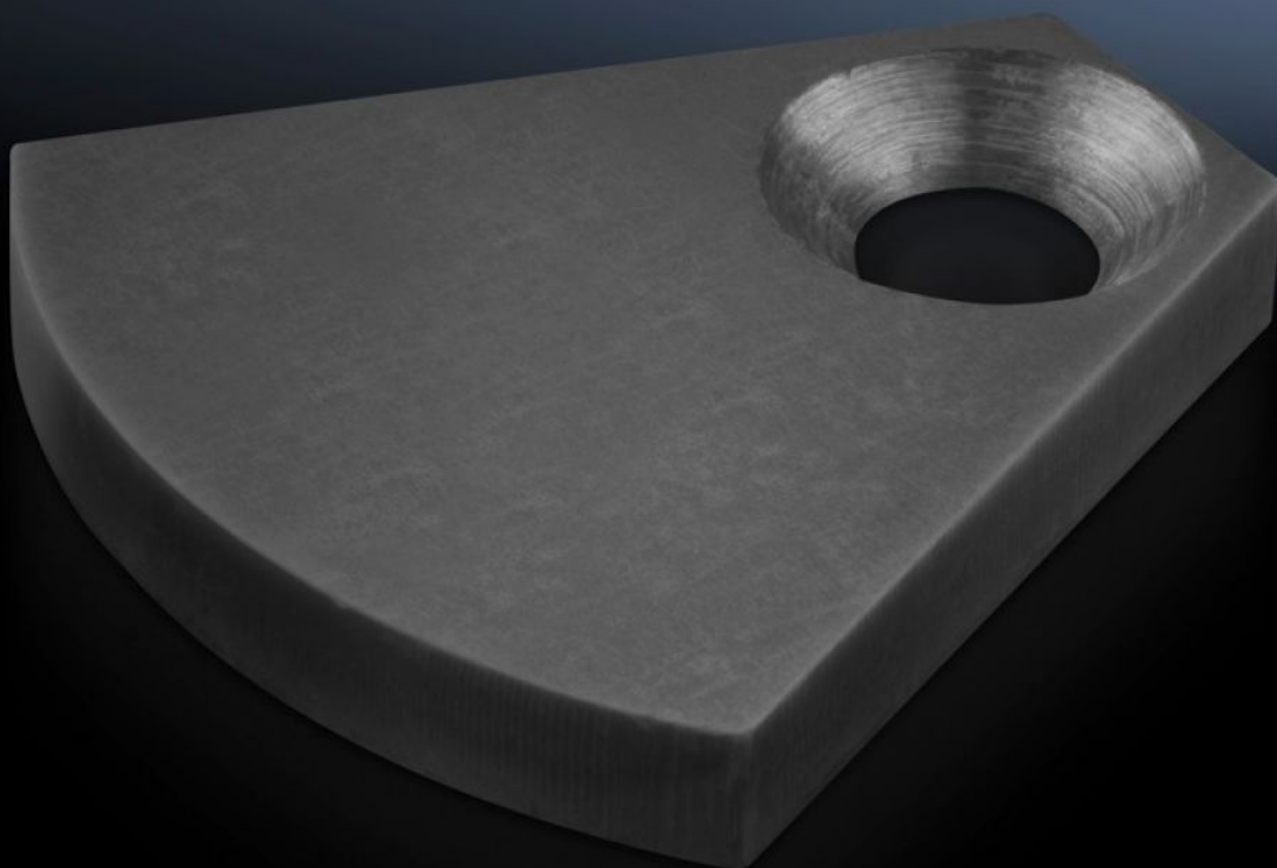


Rittal – The System.

Faster – better – everywhere.



AS 4050.878

Linguette di serraggio

Stato: 14/12/2025 (Fonte: rittal.com/it-it)

ENCLOSURES

POWER DISTRIBUTION

CLIMATE CONTROL

IT INFRASTRUCTURE

SOFTWARE & SERVICES

FRIEDHELM LOH GROUP



AS 4050.878 - Linguette di serraggio per unità di serraggio anteriore

per Perforex BC, MT-E e MT-S 2101 fino al numero macchina 34 e MT-S 2201 fino al numero macchina 11

Caratteristiche

Codice prodotto	AS 4050.878
Descrizione prodotto	Dita di presa dell'unità pneumatica di serraggio del centro di lavoro Perforex BC.
Confezione	1 pz.
Peso netto	0.17
Peso lordo	0.2
Codice tariffa doganale	73269098
EAN	4028177805194
ETIM 9	EC002202
ETIM 8	EC002202
ECLASS 8.0	36609190