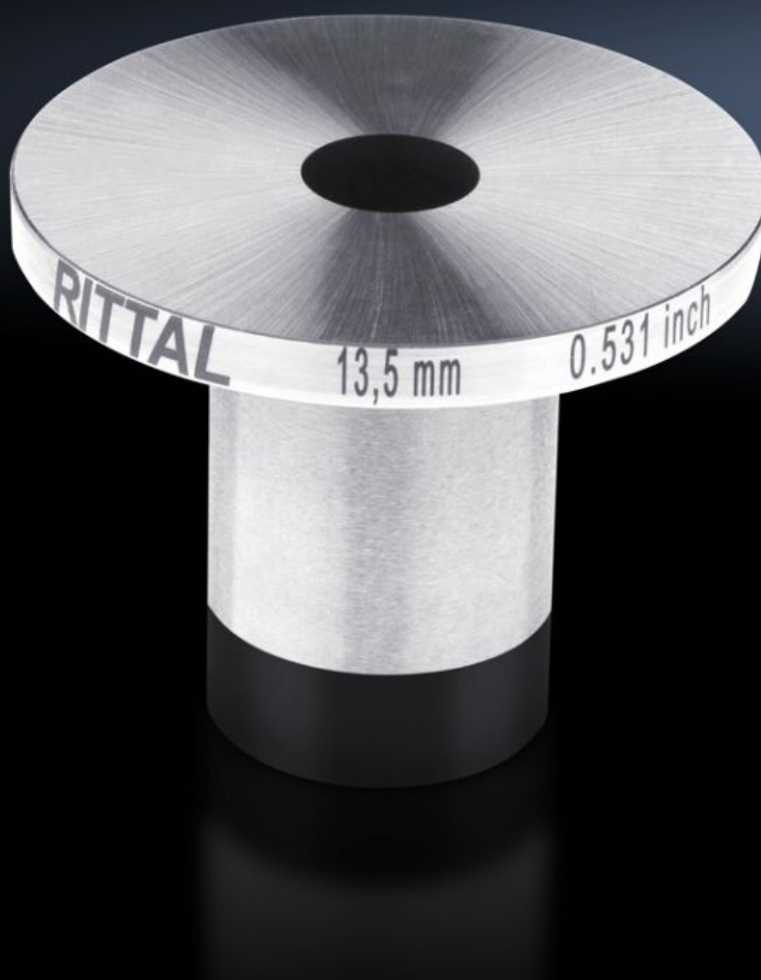
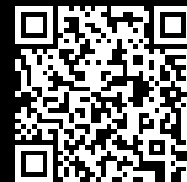


Rittal – The System.

Faster – better – everywhere.



AS 4055.775 Matrice

Stato: 13/02/2026 (Fonte: rittal.com/it-it)

ENCLOSURES

POWER DISTRIBUTION

CLIMATE CONTROL

IT INFRASTRUCTURE

SOFTWARE & SERVICES

FRIEDHELM LOH GROUP



AS 4055.775 - Matrice

Le matrici devono essere utilizzate in combinazione con il rispettivo punzone. Esse consentono la perforazione di fori rotondi nelle sbarre.

Caratteristiche

Codice prodotto	AS 4055.775
Descrizione prodotto	Le matrici devono essere utilizzate in combinazione con il rispettivo punzone. Esse consentono la perforazione di fori rotondi nelle sbarre.
Diametro	13,5 mm
Material thickness (max.)	12 mm
Confezione	1 pz.
Peso netto	0.256
Peso lordo	0.296
Codice tariffa doganale	82073010
EAN	4028177920729
ETIM 9	EC003458
ETIM 8	EC003458
ECLASS 8.0	21049240