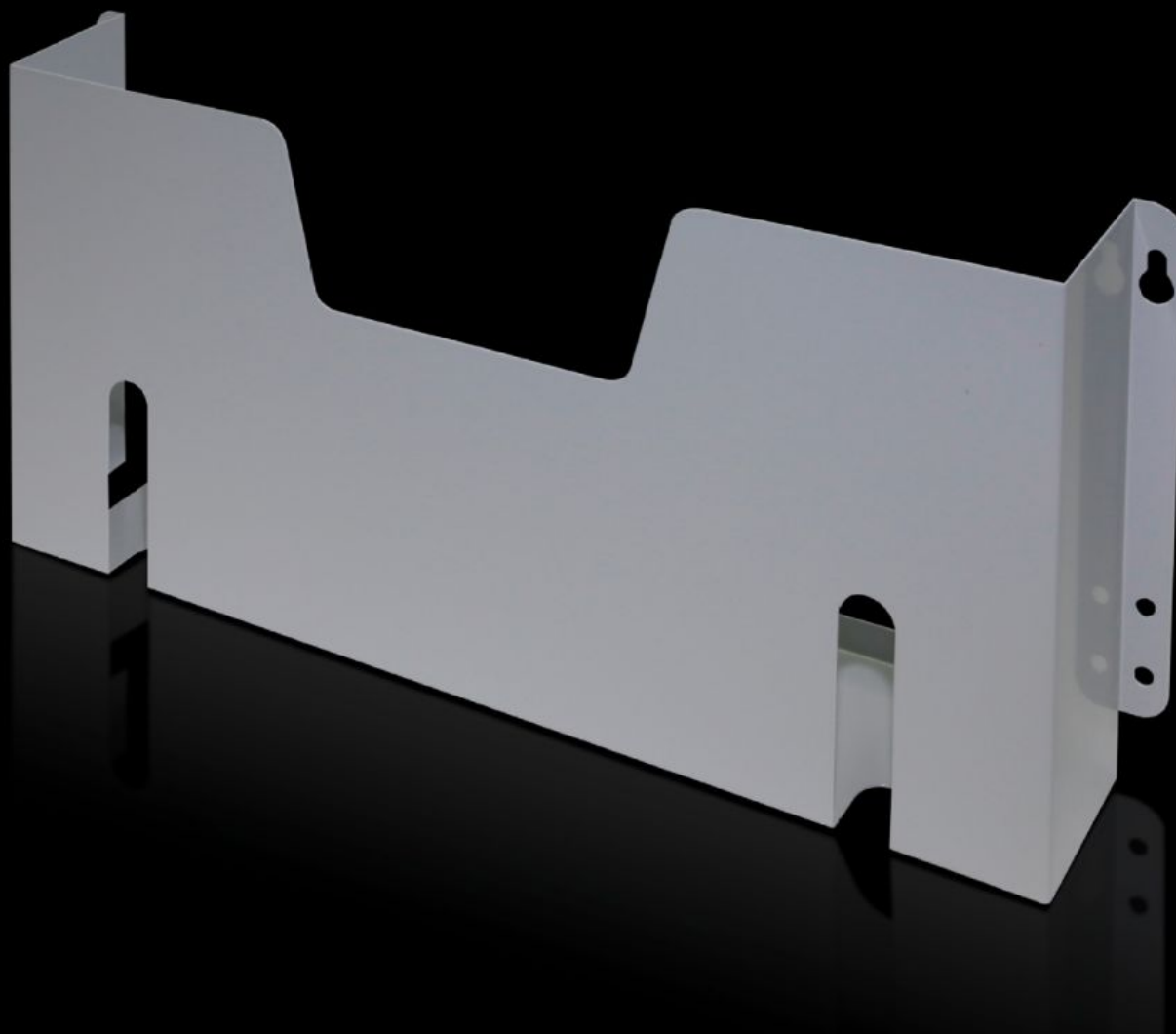
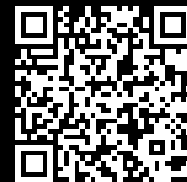


Rittal – The System.

Faster – better – everywhere.



SZ 4116.000

**Tasca portaschemi in lamiera
d'acciaio**

Stato: 12/01/2026 (Fonte: rittal.com/it-it)

ENCLOSURES

POWER DISTRIBUTION

CLIMATE CONTROL

IT INFRASTRUCTURE

SOFTWARE & SERVICES

FRIEDHELM LOH GROUP



SZ 4116.000 - Tasca portaschemi in lamiera d'acciaio per VX, TS, SE, PC, basamento TP

Vengono fissate al telaio della porta all'altezza desiderata.

Caratteristiche

Codice prodotto	SZ 4116.000
Descrizione prodotto	Fissaggio sulla cornice di rinforzo della porta all'altezza desiderata.
Colore	RAL 7035
Parti incluse nella fornitura	Materiale di fissaggio
Altezza utile	210 mm
Larghezza utile	455 mm
Per porte larghe	600 mm
Dimensioni	Profondità: 90 mm
Confezione	1 pz.
Peso netto	1.034
Peso lordo	1.24
Codice tariffa doganale	73269098
EAN	4028177091818
E-Number Sweden	E3404487
ETIM 9	EC000317
ETIM 8	EC000317
ECLASS 8.0	27189267