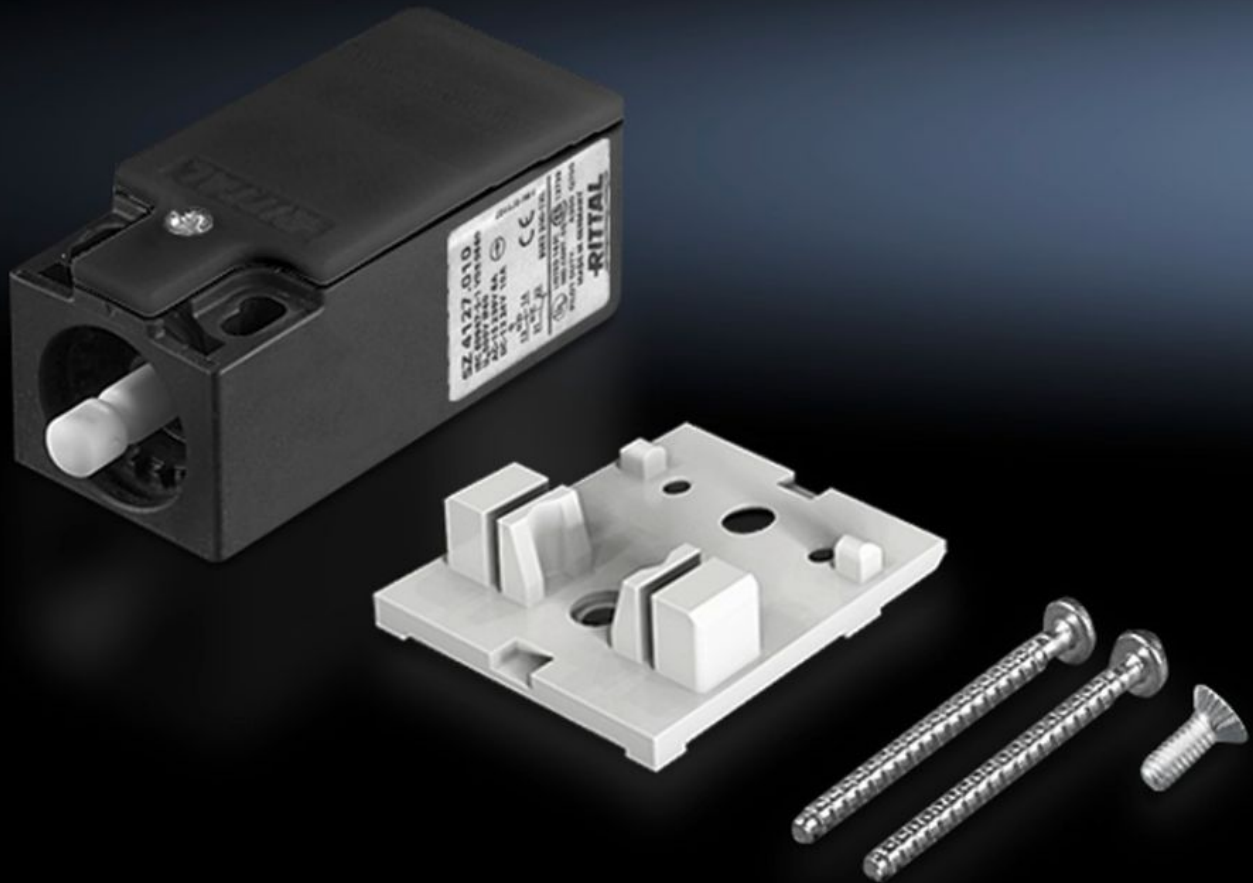


Rittal – The System.

Faster – better – everywhere.



SZ 4127.010

Interruttore di posizione della porta

Stato: 5/04/2026 (Fonte: rittal.com/it-it)

ENCLOSURES

POWER DISTRIBUTION

CLIMATE CONTROL

IT INFRASTRUCTURE

SOFTWARE & SERVICES

FRIEDHELM LOH GROUP



SZ 4127.010 - Interruttore di posizione della porta

Con accessori di montaggio, con o senza cavo di allacciamento.

Caratteristiche

Codice prodotto	SZ 4127.010
Esecuzione	senza cavo di alimentazione
Nota	Per l'installazione nel VX IT solo in combinazione con l'angolare di montaggio VX per interruttore di posizione della porta
Tensione nominale di tenuta a impulso fase verso fase	6000 V AC
Tensione nominale di isolamento	400 V AC
Possibili installazioni	per lampada a LED per corpo illuminante Standard e Comfort senza interruttore di posizione della porta per condizionatori e scambiatori di calore aria-acqua
Allacciamento elettrico	240 V AC/6 A 125 V AC/8 A 24 V AC/6 A 24 V DC/6 A
Tensione nominale di esercizio	400 V
Grado di protezione IP secondo IEC 60 529	IP 40
Confezione	1 pz.
Peso netto	0,068 kg
Peso lordo	0,076 kg
Codice tariffa doganale	85365019
ETIM 9	EC002626
ETIM 8	EC002626
ECLASS 8.0	27189266
Descrizione prodotto	SZ Interrut. Posiz. Porta

Approvazioni

Approvazioni

CQC
CQC-CCC
CSA
UL + C-UL (listed)

Spiegazioni

Dichiarazione di conformità
Dichiarazione di conformità UK