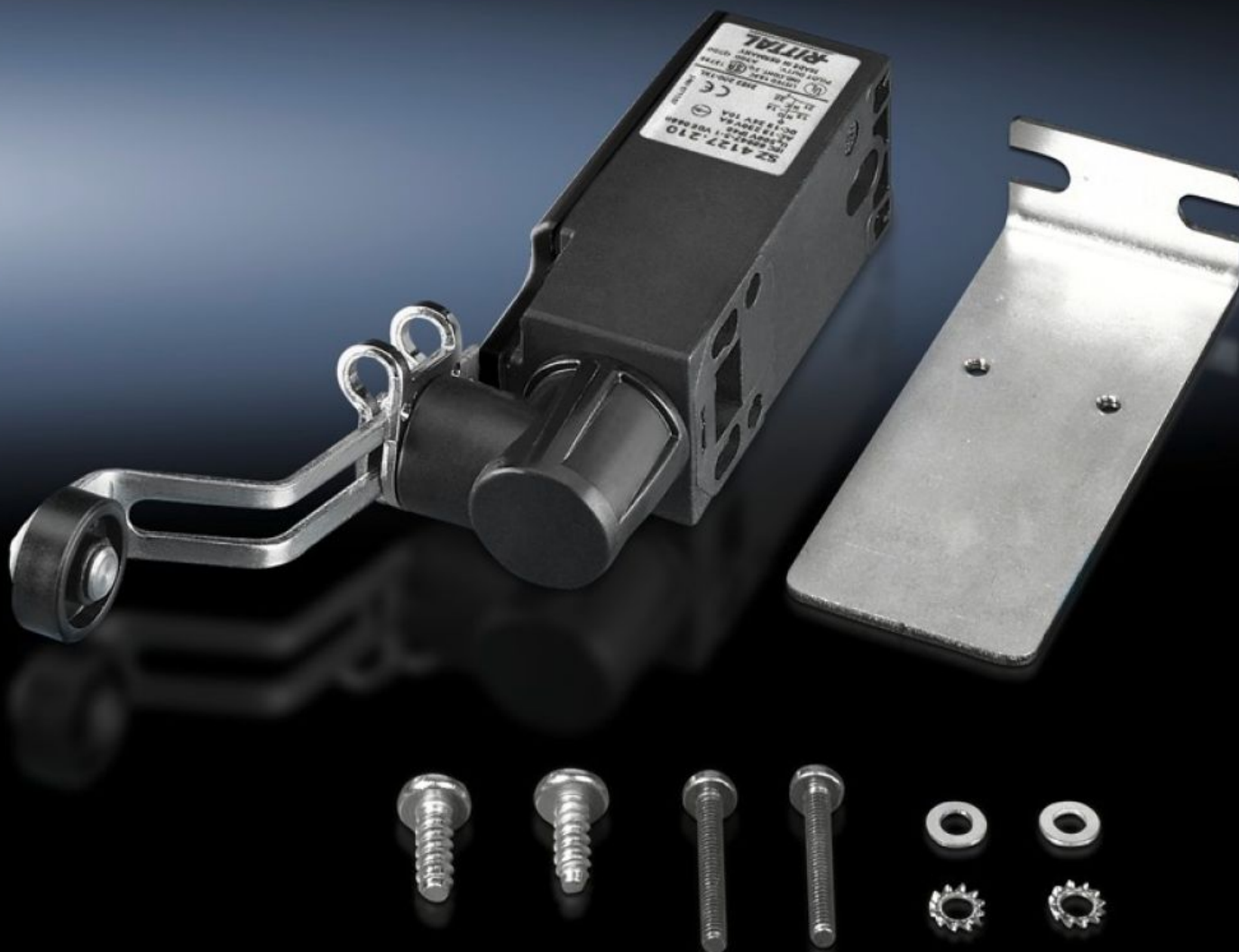


Rittal – The System.

Faster – better – everywhere.



SZ 4127.210

Interruttore di posizione della porta

Stato: 18/04/2026 (Fonte: rittal.com/it-it)

ENCLOSURES

POWER DISTRIBUTION

CLIMATE CONTROL

IT INFRASTRUCTURE

SOFTWARE & SERVICES

FRIEDHELM LOH GROUP



SZ 4127.210 - Interruttore di posizione della porta

Con accessori di montaggio, con o senza cavo di allacciamento.

Caratteristiche

Codice prodotto	SZ 4127.210
Esecuzione	con levetta orientabile per telaio girevole, senza cavo di connessione
Funzionamento	La levetta viene montata sul telaio di rinforzo della porta in lamiera d'acciaio o nelle porte trasparenti tramite un adattatore fornito a corredo.
Nota	Per l'installazione nel VX IT solo in combinazione con l'angolare di montaggio VX per interruttore di posizione della porta
Tensione nominale di tenuta a impulso fase verso fase	6000 V AC
Tensione nominale di isolamento	400 V AC
Possibili installazioni	per armadi TS con telaio girevole totale, montato per corpo illuminante Standard e Comfort
Allacciamento elettrico	240 V AC/6 A 125 V AC/8 A 24 V AC/6 A 24 V DC/6 A
Tensione nominale di esercizio	400 V
Grado di protezione IP secondo IEC 60 529	IP 40
Confezione	1 pz.
Peso netto	0,231 kg
Peso lordo	0,235 kg
Codice tariffa doganale	85365019
ETIM 9	EC002626
ETIM 8	EC002626

Caratteristiche

ECLASS 8.0	27189266
Descrizione prodotto	SZ Interrutt. Posiz. Porta

Approvazioni

Approvazioni	CQC CQC-CCC CSA UL + C-UL (listed)
Spiegazioni	Dichiarazione di conformità Dichiarazione di conformità UK
