

Rittal – The System.

Faster – better – everywhere.



SZ 4155.010 Lampada universale

Stato: 5/04/2026 (Fonte: rittal.com/it-it)

ENCLOSURES

POWER DISTRIBUTION

CLIMATE CONTROL

IT INFRASTRUCTURE

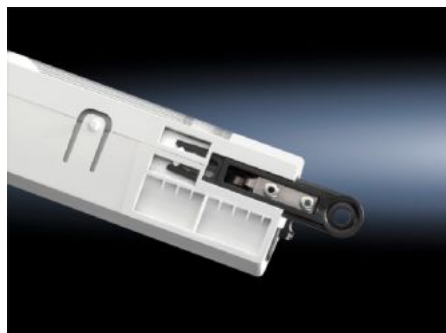
SOFTWARE & SERVICES

FRIEDHELM LOH GROUP



SZ 4155.010 - Lampada universale con sensore di movimento integrato

Corpi illuminati per armadi con contenitore in plastica isolante, sensori di movimento e tensione di alimentazione 110 - 240 V AC 50/60 Hz.



Caratteristiche

Codice prodotto	SZ 4155.010
Descrizione prodotto	Tubo fluorescente compatto 18 W, ad alta emissione luminosa.
Vantaggi	Montaggio facile e veloce
Materiale	Plastica
Parti incluse nella fornitura	Lampada universale Sensore di movimento integrato Tipo lampada Copertura del corpo illuminante Materiale di fissaggio
Potenza nominale assorbita	18 W
Ballast	Alimentatore EVG
Possibilità di collegamento	Alimentazione tramite connettore Cablaggio passante (collegamento di più corpi illuminanti)
Integrated motion sensor	sì
Tipo lampada	Lampada compatta fluorescente, attacco 2G11
Classe di isolamento	I (conduttore di protezione)
Interruttore (tipo)	integrato, on/off/ sensore di movimento

Caratteristiche

Light cover	sì
Tipo di montaggio corpo illuminante	Fissaggio a vite
Tensione nominale di tenuta a impulso fase verso fase	2500 V AC
Tensione nominale di isolamento	250 V AC
Possibili installazioni	Profilato orizzontale dal telaio del tetto TS: montaggio diretto Profilo verticale TS e SE: con adattatore angolare TS Profilati SE davanti e dietro il telaio del tetto: con adattatore angolare TS Profilati SE a lato del telaio del tetto: montaggio diretto AE, CM, TP: con squadretta universale AE: con guida per allestimento interno
Dimensioni	Larghezza: 345 mm Altezza: 95 mm Profondità: 55 mm
Range temperatura di esercizio	-15 °C...45 °C
Range di temperatura stoccaggio	-20 °C...70 °C
Tensione nominale di esercizio	110 V - 240 V, 1~, 50 Hz/60 Hz
Confezione	1 pz.
Peso netto	0,674 kg
Peso lordo	0,93 kg
Codice tariffa doganale	94054990
ECLASS 8.0	27189241
Descrizione prodotto	SZ Lampada universale, LxAxP: 343x95x55 mm, 18 W, 110-240 V, 50/60 Hz, con sensore di movimento integrato, VDE

Approvazioni

Approvazioni	VDE
--------------	-----

Approvazioni

Spiegazioni

Dichiarazione di conformità

Dichiarazione di conformità UK