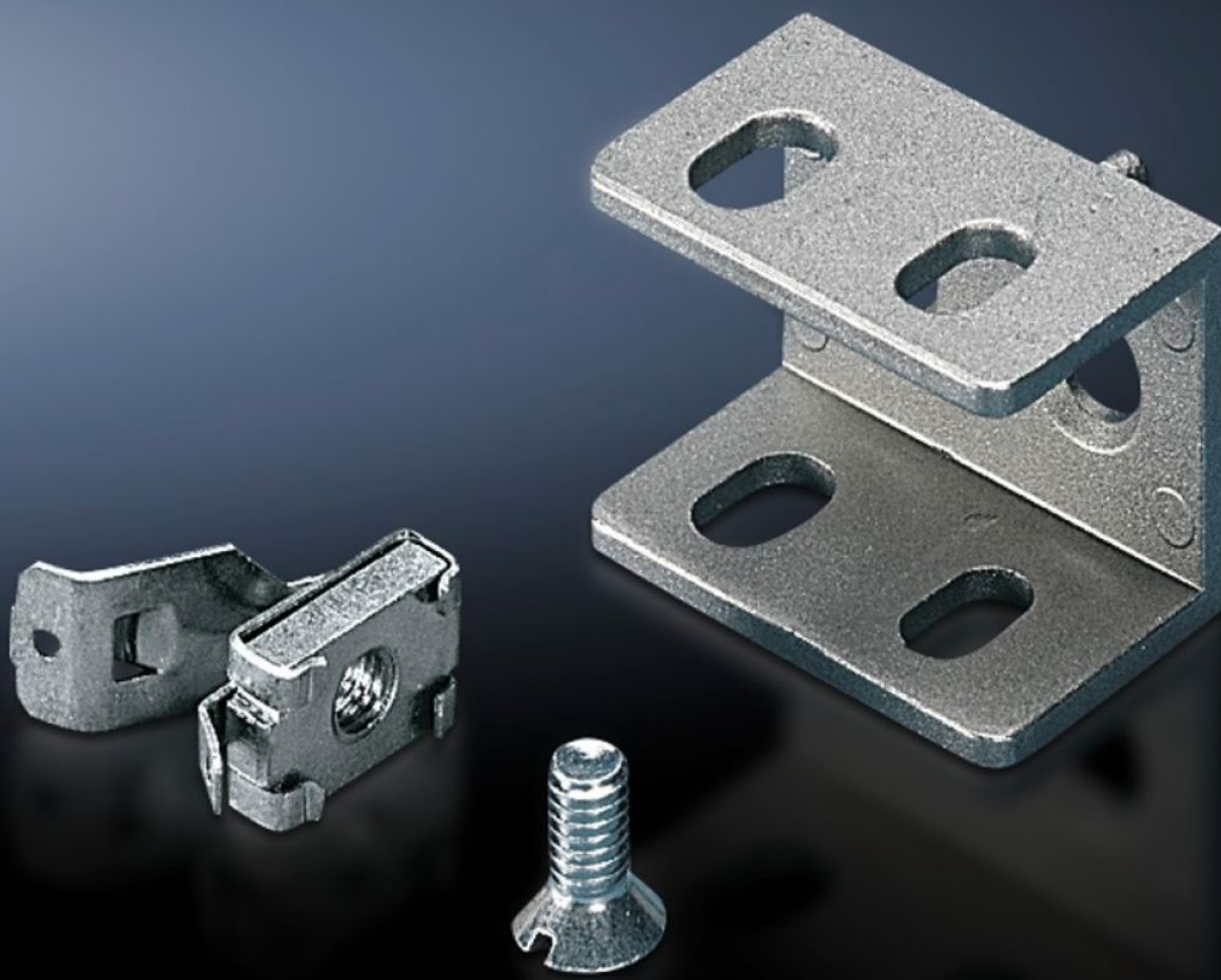


Rittal – The System.

Faster – better – everywhere.



SZ 4182.000

Blocchetto di fissaggio semplice PS

Stato: 15/04/2026 (Fonte: rittal.com/it-it)

ENCLOSURES

POWER DISTRIBUTION

CLIMATE CONTROL

IT INFRASTRUCTURE

SOFTWARE & SERVICES

FRIEDHELM LOH GROUP



SZ 4182.000 - Blocchetto di fissaggio semplice PS per VX, TS, VX SE

Per l'installazione versatile dei profilati di montaggio 23 x 23 mm.



Caratteristiche

Codice prodotto	SZ 4182.000
Descrizione prodotto	Per l'installazione versatile dei profilati di montaggio 23 x 23 mm.
Materiale	Pressofusione di zinco
Parti incluse nella fornitura	1 serie = 1 blocchetto di fissaggio, 1 vite M6 x 12 mm, 1 dadi a gabbia M6
Possibili installazioni	Installazione a filo opzionale: verso la parte esterna dell'armadio o dalla larghezza utile dell'armadio Sul profilo verticale dell'armadio TS tramite i dadi a scatto 8800.808 o il profilo adattatore per il sistema VX, sfalsati in altezza, tramite profilati di montaggio TS 25 x 38 mm Sul profilo verticale dell'armadio VX, VX SE tramite il profilo adattatore per il sistema VX Al profilo orizzontale VX, TS Sul profilo orizzontale dell'armadio VX SE parte inferiore Sul profilo orizzontale dell'armadio VX SE, parte superiore, in profondità Su armadi e profili con reticolo di foratura a sezione rettangolare 12,5 x 11 mm
Nota	Dado scorrevole (si consiglia con filettatura: M6)
Adatta per tipo di contenitore	VX TS VX SE

Caratteristiche

Confezione	24 pz.
Peso netto	1,2 kg
Peso lordo	1,509 kg
Codice tariffa doganale	73182900
ETIM 9	EC002625
ETIM 8	EC002625
ECLASS 8.0	27189234
Descrizione prodotto	SZ Blocchetto di Fissaggio SEmplice, per Ps Profilati di Montaggio 23X23 mm, Tramite Profili adattatori per Modularità Ps