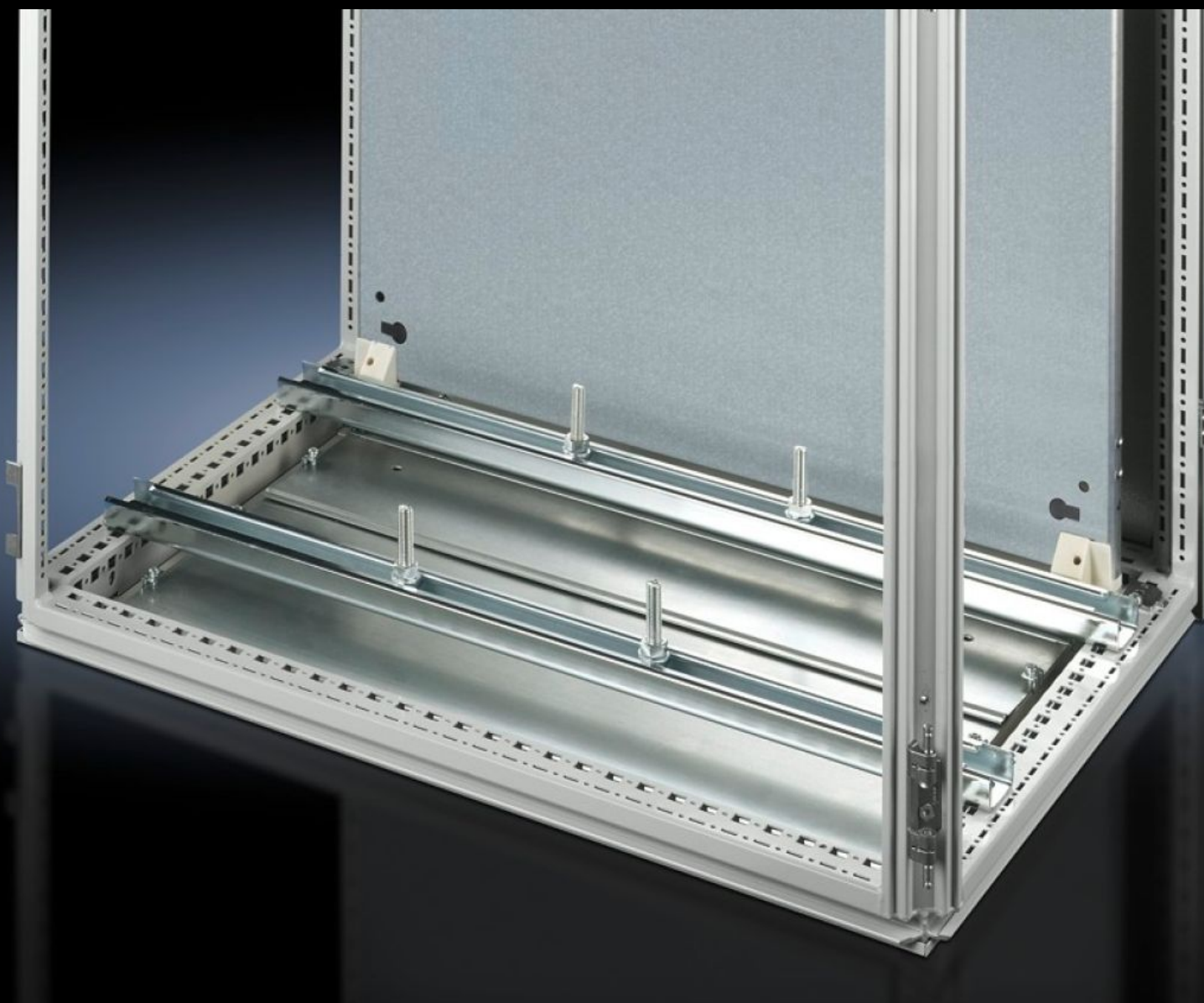


Rittal – The System.

Faster – better – everywhere.



SZ 4361.000

Sistema di profilati portanti

Stato: 10/06/2026 (Fonte: rittal.com/it-it)

ENCLOSURES

POWER DISTRIBUTION

CLIMATE CONTROL

IT INFRASTRUCTURE

SOFTWARE & SERVICES

FRIEDHELM LOH GROUP



SZ 4361.000 - Sistema di profilati portanti

Per allestimenti pesanti ad esempio trasformatori. Le viti a testa piatta e la scanalatura dei profilati consentono di scegliere qualsiasi quota di fissaggio.



Caratteristiche

Codice prodotto	SZ 4361.000
Descrizione prodotto	Per allestimenti di componenti pesanti come ad es. trasformatori. Vite a testa piatta e slot nelle guide portanti consentono il fissaggio in ogni punto.
Materiale	Lamiera d'acciaio
Superficie	Zincato
Parti incluse nella fornitura	2 sistemi di sbarre portanti (45 x 25 mm) 4 viti a testa piatta M12 x 60 mm, Materiale di fissaggio
Possibili installazioni	Sul profilo verticale dell'armadio TS tramite i dadi a scatto 8800.808 o il profilo adattatore per il sistema VX, sfalsati in altezza, tramite profilati di montaggio TS 25 x 38 mm Sul profilo orizzontale dell'armadio VX SE in larghezza in posizione inferiore e superiore oppure in profondità in posizione inferiore e superiore (senza piastra di montaggio) tramite i dadi a scatto 8800.808 Al profilato orizzontale TS: in larghezza, in profondità (senza piastra di montaggio) Sulle guide di allestimento fondo per armadi TP
Adatti per	Tipo di contenitore: TS Larghezza: = 600 mm
Confezione	2 pz.

Caratteristiche

Peso netto	2,816 kg
Peso lordo	3,2 kg
Codice tariffa doganale	73269098
ETIM 9	EC000293
ETIM 8	EC001285
ECLASS 8.0	27189261
Descrizione prodotto	SZ Guide portanti, per L: 600 mm