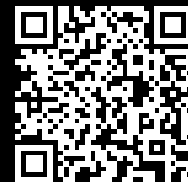


**Rittal – The System.**

Faster – better – everywhere.



**TS 4398.000**

**Guide portanti 75 x 20 mm**

Stato: 22/04/2026 (Fonte: [rittal.com/it-it](http://rittal.com/it-it))

ENCLOSURES

POWER DISTRIBUTION

CLIMATE CONTROL

IT INFRASTRUCTURE

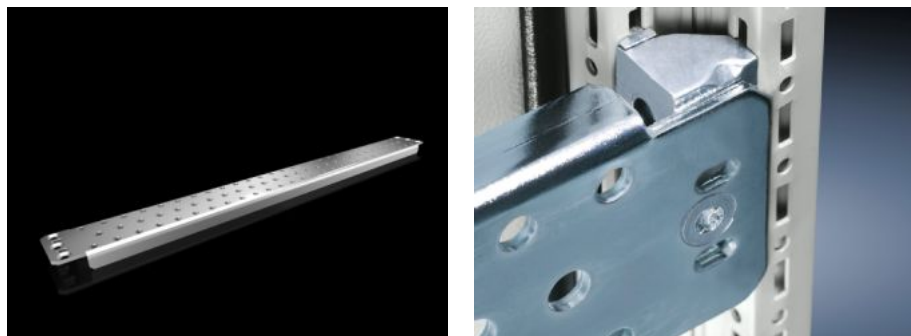
SOFTWARE & SERVICES

FRIEDHELM LOH GROUP



# TS 4398.000 - Guide portanti 75 x 20 mm per VX, TS, VX SE

Per allestimenti di componenti pesanti.



## Caratteristiche

Codice prodotto	TS 4398.000
Esecuzione	con fori di aerazione
Descrizione prodotto	Per allestimenti di componenti pesanti.
Materiale	Lamiera d'acciaio
Superficie	Zincato
Parti incluse nella fornitura	Materiale di fissaggio
Possibili installazioni	Nel piano di montaggio interno al profilo dell'armadio VX Sul profilo verticale dell'armadio TS tramite i dadi a scatto 8800.808 o il profilo adattatore per il sistema VX, sfalsati in altezza, tramite profilati di montaggio TS 25 x 38 mm Al profilato orizzontale TS: in larghezza, in profondità Sul profilo orizzontale dell'armadio VX SE in larghezza in posizione inferiore e superiore oppure in profondità in posizione inferiore e superiore tramite i dadi a scatto 8800.808
Adatti per	Tipo di contenitore: VX TS VX SE Larghezza: = 800 mm Profondità: = 800 mm
Confezione	4 pz.

## Caratteristiche

---

Peso netto	8,432 kg
Peso lordo	8,875 kg
PCF/VE (Cradle-to-Gate)	33,8 kg CO2 eq (Cat B)
Nota sulla classificazione PCF	Categoria B: Valore PCF (Cradle-to-Gate) calcolato approssimativamente in base al peso del prodotto e autodichiarato
Codice tariffa doganale	73269098
ETIM 9	EC001285
ETIM 8	EC001285
ECLASS 8.0	27189261
Descrizione prodotto	TS Guide portanti per VX, TS, VX SE per L/P: 800 mm, con fori di ventilazione

## Approvazioni

---

Spiegazioni	PCF-declaration
-------------	-----------------