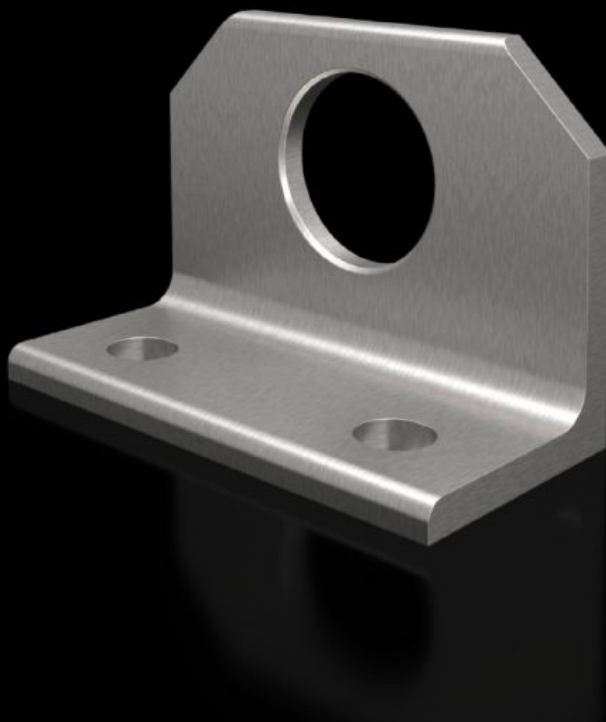


# Rittal – The System.

Faster – better – everywhere.



## SZ 4540.500 Squadrette Kombi

Stato: 21/02/2026 (Fonte: [rittal.com/it-it](http://rittal.com/it-it))

ENCLOSURES

POWER DISTRIBUTION

CLIMATE CONTROL

IT INFRASTRUCTURE

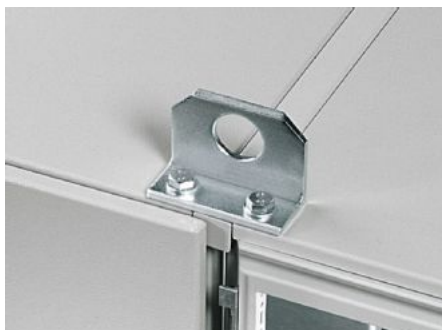
SOFTWARE & SERVICES

FRIEDHELM LOH GROUP



# SZ 4540.500 - Squadrette Kombi per VX, TS

Per l'ottimale ripartizione delle forze di trazione durante il trasporto degli armadi montati in batteria tramite gru di sollevamento.



## Caratteristiche

Codice prodotto	SZ 4540.500
Descrizione prodotto	Per l'ottimale ripartizione delle forze di trazione durante il trasporto degli armadi montati in batteria tramite gru di sollevamento.
Materiale	Acciaio inox 1.4301 (AISI 304)
Parti incluse nella fornitura	Materiale di fissaggio
Adatti per	Tipo di contenitore: VX TS
Type rating secondo UL 50E	Type 1 Type 12
Protection category NEMA	NEMA 1, 12
Grado di protezione IP secondo IEC 60 529	IP 55
Confezione	2 pz.
Peso netto	1,2 kg
Peso lordo	1,4 kg
PCF/VE (Cradle-to-Gate)	5,3 kg CO2 eq (Cat B)
Nota sulla classificazione PCF	Categoria B: Valore PCF (Cradle-to-Gate) calcolato approssimativamente in base al peso del prodotto e autodichiarato

## Caratteristiche

Codice tariffa doganale	73182900
ETIM 9	EC002622
ETIM 8	EC002622
ECLASS 8.0	27189234
Descrizione prodotto	SZ Squadretta Kombi, acciaio inox

## Approvazioni

Approvazioni	UL + C-UL - FTTA
--------------	------------------