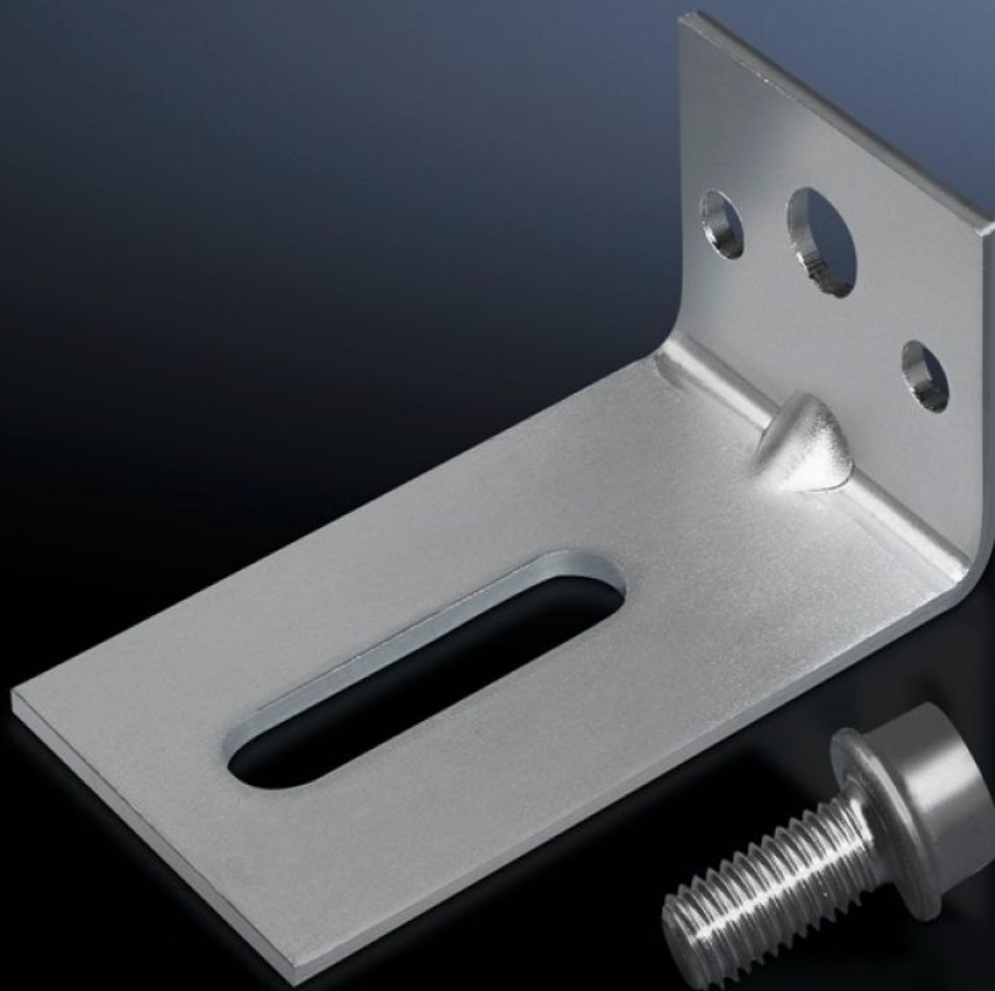


# Rittal – The System.

Faster – better – everywhere.



## TS 4595.000 Supporto a parete

Stato: 5/05/2026 (Fonte: [rittal.com/it-it](http://rittal.com/it-it))

ENCLOSURES

POWER DISTRIBUTION

CLIMATE CONTROL

IT INFRASTRUCTURE

SOFTWARE & SERVICES

FRIEDHELM LOH GROUP



# TS 4595.000 - Supporto a parete per VX, VX IT, VX SE, TS, TS IT

Consente il fissaggio a parete di armadi con profondità limitata, equipaggiati, ad esempio, con porte con carichi pesanti o telai girevoli integrati.

## Caratteristiche

Codice prodotto	TS 4595.000
Descrizione prodotto	Consente il fissaggio a parete di armadi con profondità limitata, equipaggiati, ad esempio, con porte con carichi pesanti o telai girevoli integrati.
Materiale	Lamiera d'acciaio
Superficie	Zincato
Confezione	4 pz.
Peso netto	1 kg
Peso lordo	1,16 kg
PCF/VE (Cradle-to-Gate)	4,3 kg CO2 eq (Cat B)
Nota sulla classificazione PCF	Categoria B: Valore PCF (Cradle-to-Gate) calcolato approssimativamente in base al peso del prodotto e autodichiarato
Codice tariffa doganale	83024900
ETIM 9	EC002625
ETIM 8	EC002625
ECLASS 8.0	27189234
Descrizione prodotto	VX Fissaggi a Pareti