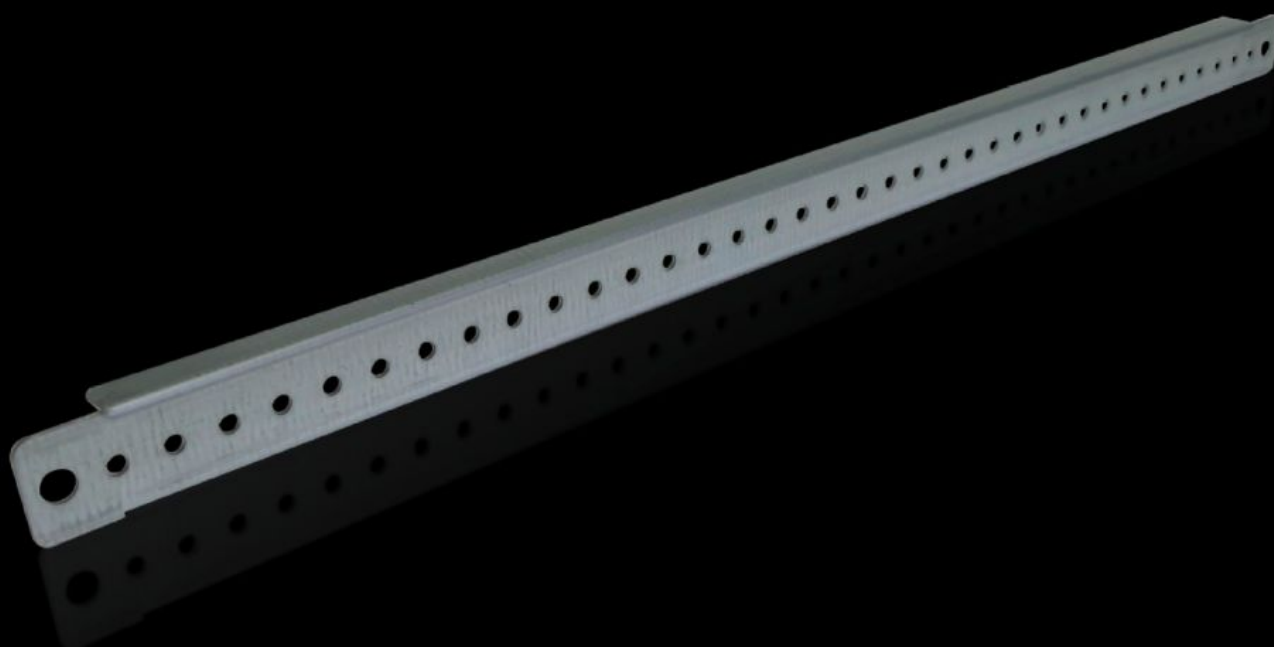


Rittal – The System.

Faster – better – everywhere.



TS 4596.000

Sbarretta di montaggio

Stato: 9/02/2026 (Fonte: rittal.com/it-it)

ENCLOSURES

POWER DISTRIBUTION

CLIMATE CONTROL

IT INFRASTRUCTURE

SOFTWARE & SERVICES

FRIEDHELM LOH GROUP



TS 4596.000 - Sbarretta di montaggio per VX, TS, VX SE, TP, AX

Per il semplice fissaggio di canaline passacavi, supporti per guaine, coperture dai contatti, componenti montati sulla porta, raccolta e fissaggio dei cavi.



Caratteristiche

Codice prodotto	TS 4596.000
Descrizione prodotto	Per il semplice fissaggio di canaline passacavi, supporti per guaine, coperture dai contatti, componenti montati sulla porta, raccolta e fissaggio dei cavi.
Dati tecnici	Forature con Ø 4,5 mm con passo meccanico da 25 mm
Materiale	Lamiera d'acciaio
Superficie	Zincato
Parti incluse nella fornitura	Materiale di fissaggio
Lunghezza	490 mm
Per porte larghe	600 mm
Opzioni di installazione VX	In porte con larghezza 600 mm
Opzioni di installazione VX SE	In porte con larghezza 600 mm In armadi con larghezza/profondità 500 mm, sul piano di montaggio interno
Opzioni di installazione AX	In porta con larghezza 600 mm, con chiusura su 3 punti, nella porta con serratura In armadi compatti con larghezza 500 mm e altezza 600 mm, in combinazione con chassis di allestimento interno AX

Caratteristiche

Opzioni di installazione AX in acciaio inox	Nella larghezza del contenitore 500 mm Nell'altezza del contenitore 600 mm
Opzioni di installazione AX Plastic	In porte con larghezza 600 mm
Opzioni di installazione per AX in 3 parti	Nella profondità del contenitore di 673 mm o nella larghezza del pannello a parete
Opzioni di installazioni PC	In porte con larghezza 600 mm
Possibili installazioni IW	In porte con larghezza 600 mm
Opzioni di installazione TS	In porte con larghezza 600 mm In armadi con larghezza/profondità 500 mm, sul piano di montaggio interno
Opzioni di installazione per zoccolo VX, acciaio inox	Nella profondità dello zoccolo 600 mm, in combinazione con viti esagonali M6 e dadi M6
Adatti per	Tipo di contenitore: VX TS VX SE PC IW AX AX plastica Armadi compatti da parete AX in 3 parti Larghezza/profondità: 500 mm
Adatti per	Sistema zoccolo VX, acciaio inox
Confezione	20 pz.
Peso netto	4.06
Peso lordo	5.1
PCF/VE (Cradle-to-Gate)	19,2 kg CO2 eq (Cat B)
Nota sulla classificazione PCF	Categoria B: Valore PCF (Cradle-to-Gate) calcolato approssimativamente in base al peso del prodotto e autodichiarato
Codice tariffa doganale	73269098
EAN	4028177103764
ETIM 9	EC002620
ETIM 8	EC002620

Caratteristiche

ECLASS 8.0

27189261