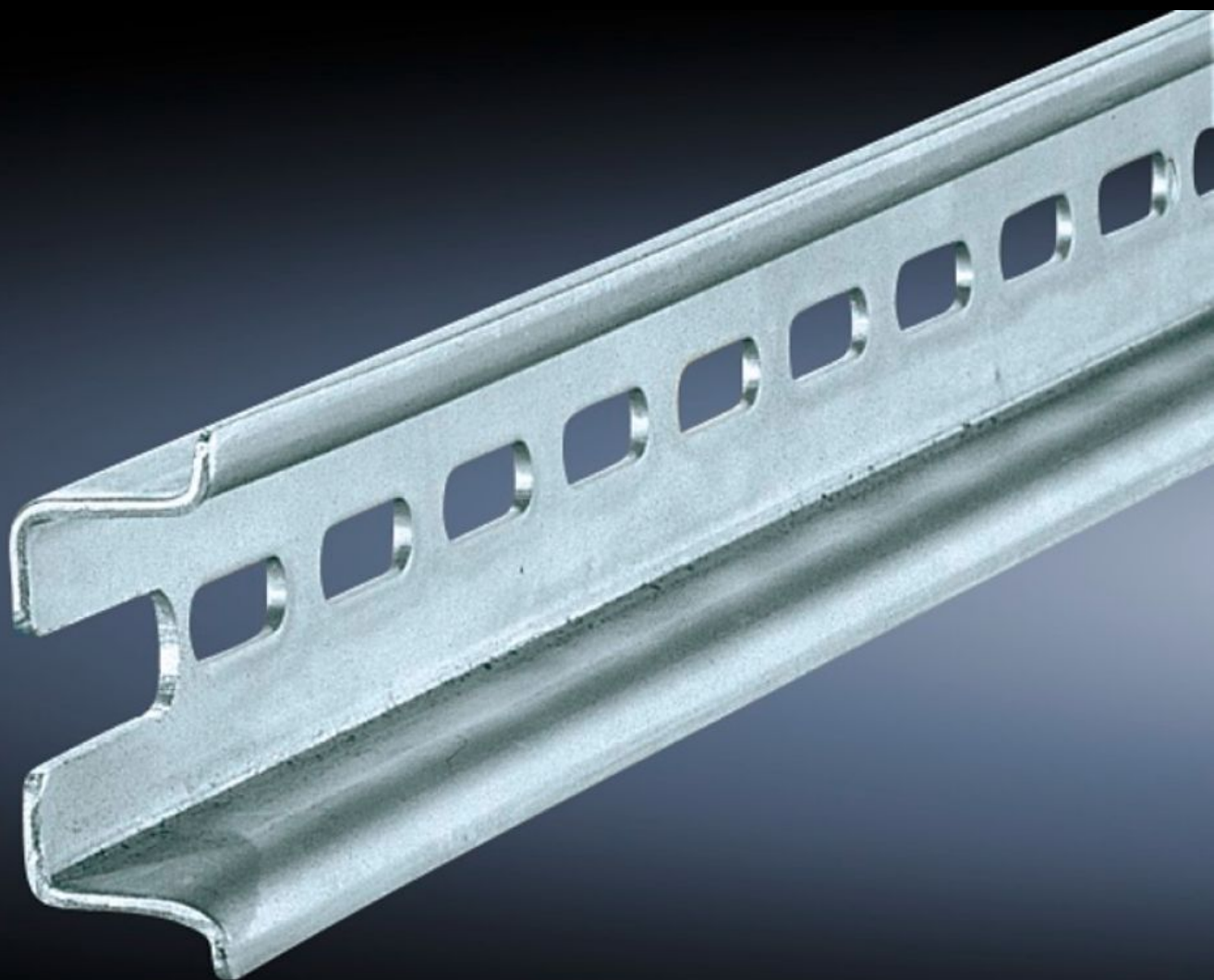


# Rittal – The System.

Faster – better – everywhere.



## SZ 4933.000

## Guide portanti TH 35/15

Stato: 9/02/2026 (Fonte: [rittal.com/it-it](http://rittal.com/it-it))

ENCLOSURES

POWER DISTRIBUTION

CLIMATE CONTROL

IT INFRASTRUCTURE

SOFTWARE & SERVICES

FRIEDHELM LOH GROUP



# SZ 4933.000 - Guide portanti TH 35/15 secondo EN 60 715 per armadi VX, TS, VX SE

Per il fissaggio di morsetti o altri componenti con sistema di inserimento a scatto secondo EN 60 715.

## Caratteristiche

Codice prodotto	SZ 4933.000
Descrizione prodotto	Per il fissaggio di morsetti o altri componenti con sistema di inserimento a scatto secondo EN 60 715.
Materiale	Lamiera d'acciaio
Superficie	Zincato
Lunghezza profilato portante	455 mm
Adatti per	Tipo di contenitore: VX TS Larghezza: = 500 mm Profondità: = 500 mm
Confezione	6 pz.
Peso netto	1.602
Peso lordo	1.69
PCF/VE (Cradle-to-Gate)	6,4 kg CO2 eq (Cat B)
Nota sulla classificazione PCF	Categoria B: Valore PCF (Cradle-to-Gate) calcolato approssimativamente in base al peso del prodotto e autodichiarato
Codice tariffa doganale	73269098
EAN	4028177114371
ETIM 9	EC001285
ETIM 8	EC001285
ECLASS 8.0	27400602