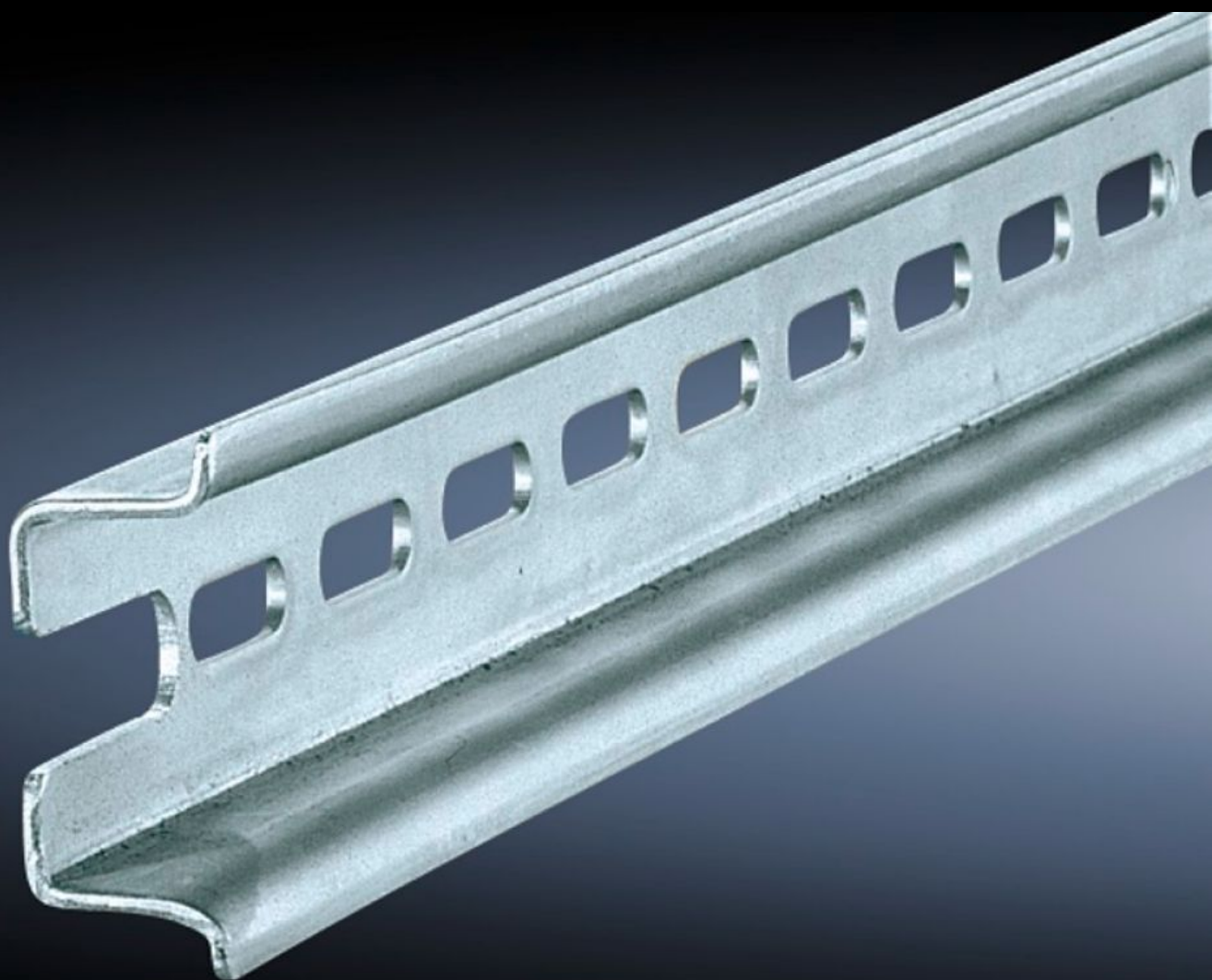


Rittal – The System.

Faster – better – everywhere.



SZ 4934.000

Guide portanti TH 35/15

Stato: 23/05/2026 (Fonte: rittal.com/it-it)

ENCLOSURES

POWER DISTRIBUTION

CLIMATE CONTROL

IT INFRASTRUCTURE

SOFTWARE & SERVICES

FRIEDHELM LOH GROUP



SZ 4934.000 - Guide portanti TH 35/15 secondo EN 60 715 per armadi VX, TS, VX SE

Per il fissaggio di morsetti o altri componenti con sistema di inserimento a scatto secondo EN 60 715.

Caratteristiche

Codice prodotto	SZ 4934.000
Descrizione prodotto	Per il fissaggio di morsetti o altri componenti con sistema di inserimento a scatto secondo EN 60 715.
Materiale	Lamiera d'acciaio
Superficie	Zincato
Lunghezza profilato portante	555 mm
Opzioni di installazione per zoccolo AX	Nella larghezza dello zoccolo 600 mm
Adatti per	Tipo di contenitore: VX TS Larghezza: = 600 mm Profondità: = 600 mm
Adatti per	Sistema zoccolo AX
Confezione	6 pz.
Peso netto	1,74 kg
Peso lordo	1,98 kg
PCF/VE (Cradle-to-Gate)	9,57 kg CO2 eq (Cat B)
Nota sulla classificazione PCF	Categoria B: Valore PCF (Cradle-to-Gate) calcolato approssimativamente in base al peso del prodotto e autodichiarato
Codice tariffa doganale	73269098
ETIM 9	EC001285
ETIM 8	EC001285
ECLASS 8.0	27400602

Caratteristiche

Descrizione prodotto

SZ 6 Guide Profilate TH35/15 600mm

Approvazioni

Spiegazioni

PCF-declaration