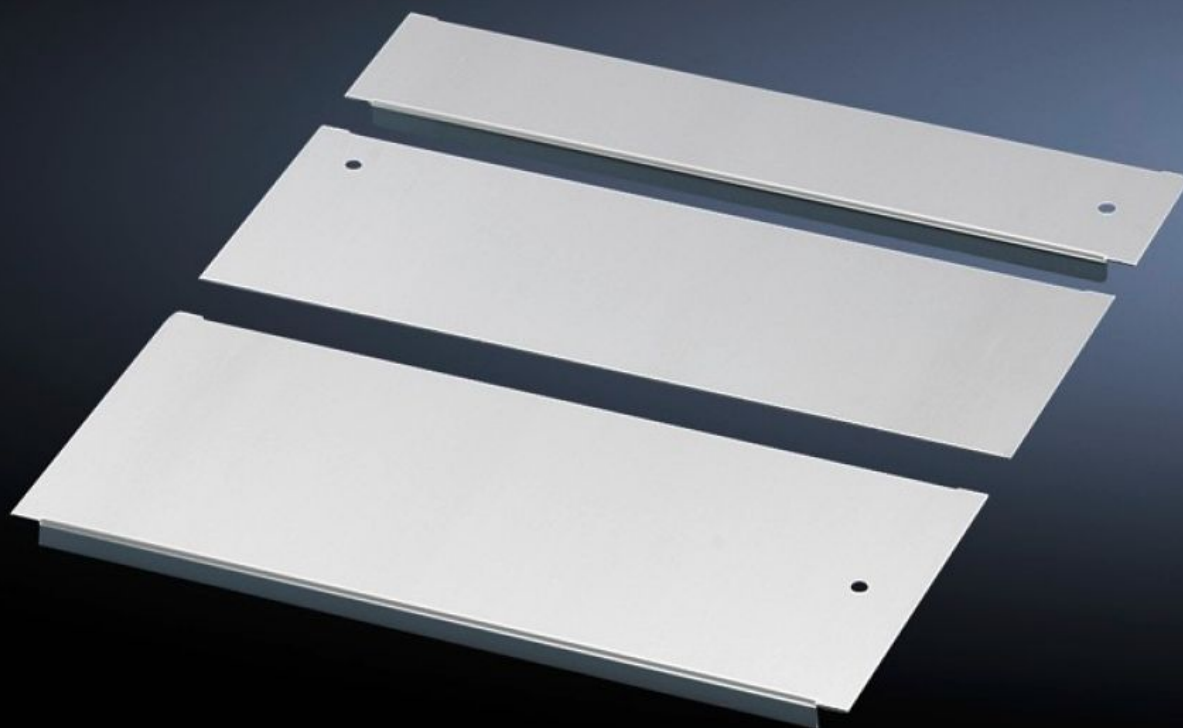
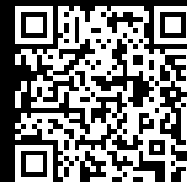


Rittal – The System.

Faster – better – everywhere.



CM 5001.212 Lamiera di fondo

Stato: 22/05/2026 (Fonte: rittal.com/it-it)

ENCLOSURES

POWER DISTRIBUTION

CLIMATE CONTROL

IT INFRASTRUCTURE

SOFTWARE & SERVICES

FRIEDHELM LOH GROUP



CM 5001.212 - Lamiera di fondo per sistema TopPult TP

Sono presenti la compensazione di potenziale tramite gli elementi di fissaggio, nonché i punti di messa a terra.

Caratteristiche

Codice prodotto	CM 5001.212
Descrizione prodotto	La compensazione del potenziale è garantita dagli elementi di fissaggio e dai punti di messa a terra.
Materiale	Lamiera d'acciaio
Superficie	Zincato
Parti incluse nella fornitura	Materiale di fissaggio
Nota	Per garantire una maggiore stabilità e realizzare un ingresso cavi universale, negli armadi larghi 1000 mm, 1200 mm e 1600 mm l'apertura del fondo è suddivisa in più parti. È necessario combinare più lamiere di fondo modulari per chiudere completamente il fondo dell'armadio TS IT
Dimensioni	Profondità: 50 mm
Adatti per	Tipo di contenitore: TS IT TS CM TP Larghezza: = 1.000 mm
Confezione	1 pz.
Peso netto	0,519 kg
Peso lordo	0,534 kg
Codice tariffa doganale	94039910
ETIM 9	EC002620
ETIM 8	EC002620
ECLASS 8.0	27189261
Descrizione prodotto	CM Lamiere Di Fondo L 1000 Tipo 1