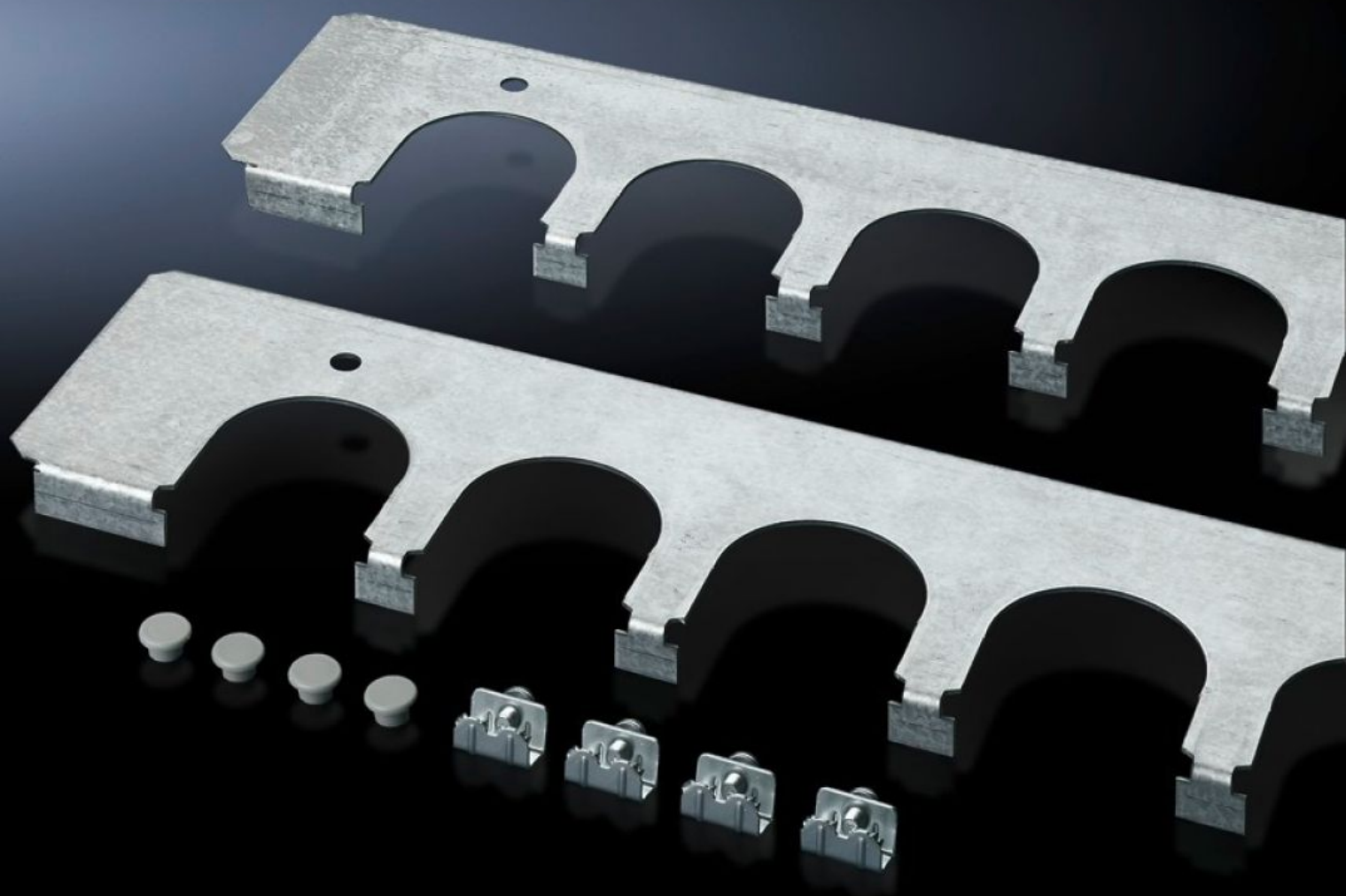


Rittal – The System.

Faster – better – everywhere.



SZ 5001.229

Lamiere ingresso cavi

Stato: 30/01/2026 (Fonte: rittal.com/it-it)

ENCLOSURES

POWER DISTRIBUTION

CLIMATE CONTROL

IT INFRASTRUCTURE

SOFTWARE & SERVICES

FRIEDHELM LOH GROUP



SZ 5001.229 - Lamiere ingresso cavi da installare nei pulpiti TP

Per un'introduzione sicura dei cavi con guidacavi e bocchettoni per l'ingresso dei connettori. Può essere installato in alternativa alle lamiere di fondo.

Caratteristiche

Codice prodotto	SZ 5001.229
Descrizione prodotto	Per un'introduzione sicura dei cavi con guidacavi e bocchettoni per l'ingresso dei connettori. Installabili in alternativa alle lamiere di fondo.
Materiale	Lamiere d'acciaio
Superficie	Zincato
Parti incluse nella fornitura	Materiale di fissaggio
Adatti per	Tipo di contenitore: TP: = 1.200 mm
Confezione	1 pz.
Peso netto	0.56
Peso lordo	0.66
Codice tariffa doganale	73269098
EAN	4028177523333
ETIM 9	EC002620
ETIM 8	EC002620
ECLASS 8.0	27189261