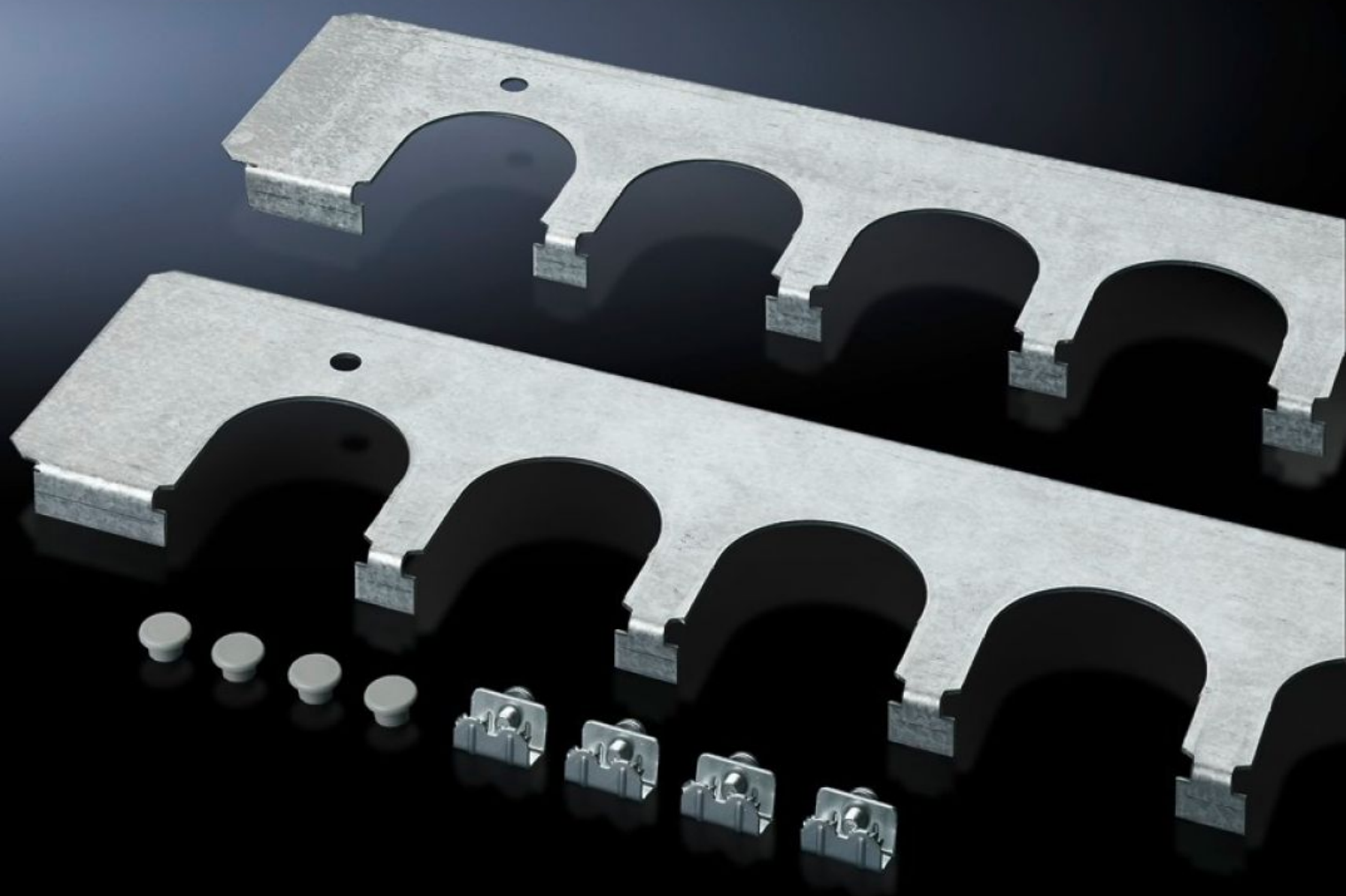


# Rittal – The System.

Faster – better – everywhere.



## SZ 5001.237

## Lamiere ingresso cavi

Stato: 8/12/2025 (Fonte: [rittal.com/it-it](http://rittal.com/it-it))

ENCLOSURES

POWER DISTRIBUTION

CLIMATE CONTROL

IT INFRASTRUCTURE

SOFTWARE & SERVICES

FRIEDHELM LOH GROUP



# SZ 5001.237 - Lamiere ingresso cavi da installare nei pulpiti TP

Per un'introduzione sicura dei cavi con guidacavi e bocchettoni per l'ingresso dei connettori. Può essere installato in alternativa alle lamiere di fondo.

## Caratteristiche

Codice prodotto	SZ 5001.237
Descrizione prodotto	Per un'introduzione sicura dei cavi con guidacavi e bocchettoni per l'ingresso dei connettori. Installabili in alternativa alle lamiere di fondo.
Materiale	Lamiere d'acciaio
Superficie	Zincato
Parti incluse nella fornitura	Materiale di fissaggio
Adatti per	Tipo di contenitore: TP: = 1.600 mm
Confezione	1 pz.
Peso netto	0.839
Peso lordo	0.84
Codice tariffa doganale	73269098
EAN	4028177556881
ETIM 9	EC002620
ETIM 8	EC002620
ECLASS 8.0	27189261