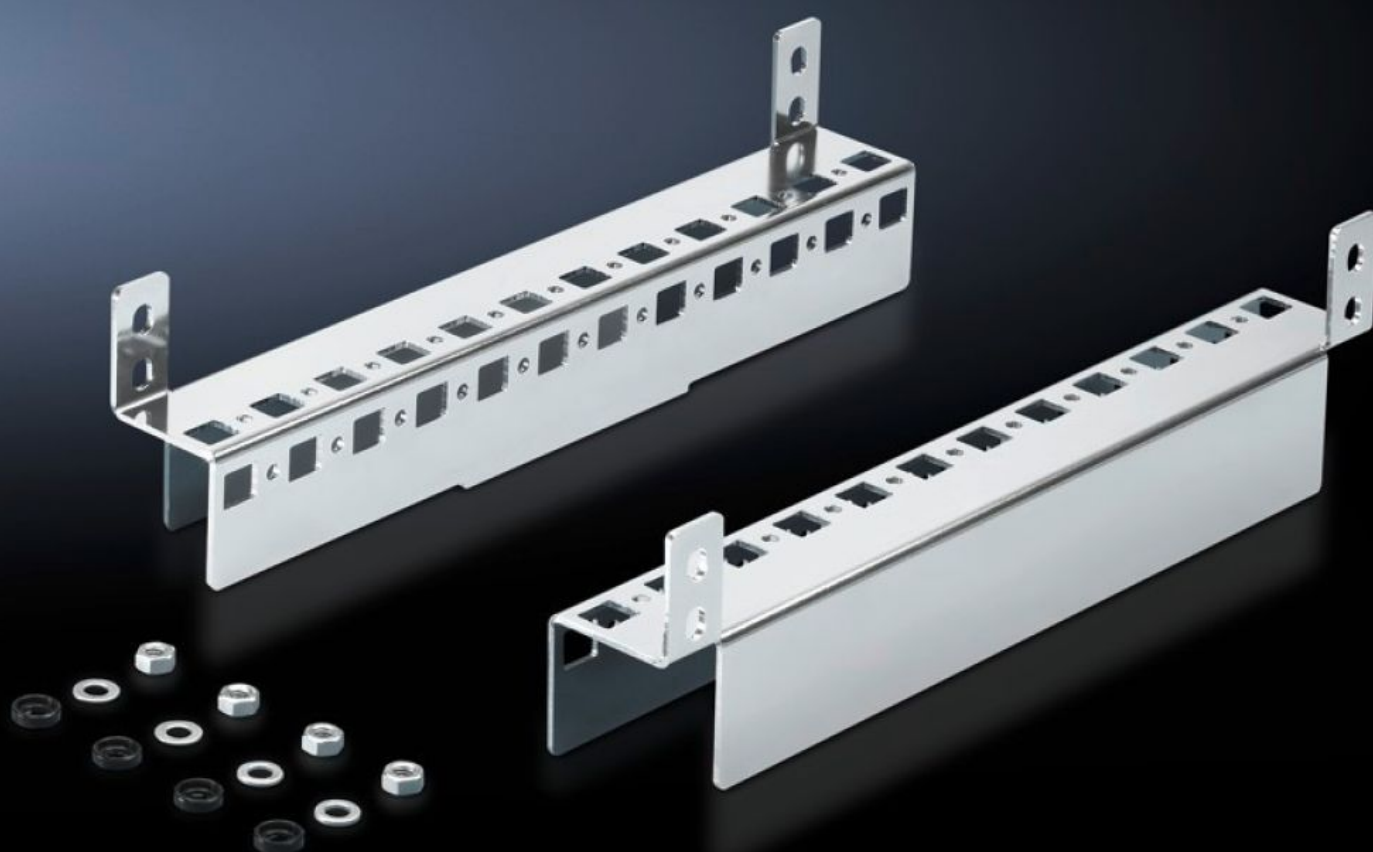
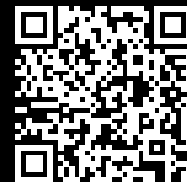


Rittal – The System.

Faster – better – everywhere.



CM 5001.370

Guida per allestimento fondo

Stato: 4/02/2026 (Fonte: rittal.com/it-it)

ENCLOSURES

POWER DISTRIBUTION

CLIMATE CONTROL

IT INFRASTRUCTURE

SOFTWARE & SERVICES

FRIEDHELM LOH GROUP



CM 5001.370 - Guida per allestimento fondo per sistema TopPult TP

Installabile sui perni filettati presenti nella profondità dell'armadio, senza la necessità di eseguire lavorazioni meccaniche. Reticolo di fissaggio su due lati. Offre ulteriori possibilità di montaggio.



Caratteristiche

Codice prodotto	CM 5001.370
Descrizione prodotto	Installabile sui perni filettati presenti nella profondità dell'armadio, senza la necessità di eseguire lavorazioni meccaniche. Reticolo di fissaggio su due lati. Offre ulteriori possibilità di montaggio.
Materiale	Lamiera d'acciaio
Superficie	Zincato
Parti incluse nella fornitura	Materiale di fissaggio
Adatti per	Tipo di contenitore: TP Profondità: = 400 mm
Confezione	2 pz.
Peso netto	1
Peso lordo	1.075
PCF/VE (Cradle-to-Gate)	4,1 kg CO2 eq (Cat B)
Nota sulla classificazione PCF	Categoria B: Valore PCF (Cradle-to-Gate) calcolato approssimativamente in base al peso del prodotto e autodichiarato
Codice tariffa doganale	73269098
EAN	4028177620599

Caratteristiche

ETIM 9	EC002625
ETIM 8	EC002625
ECLASS 8.0	27189234