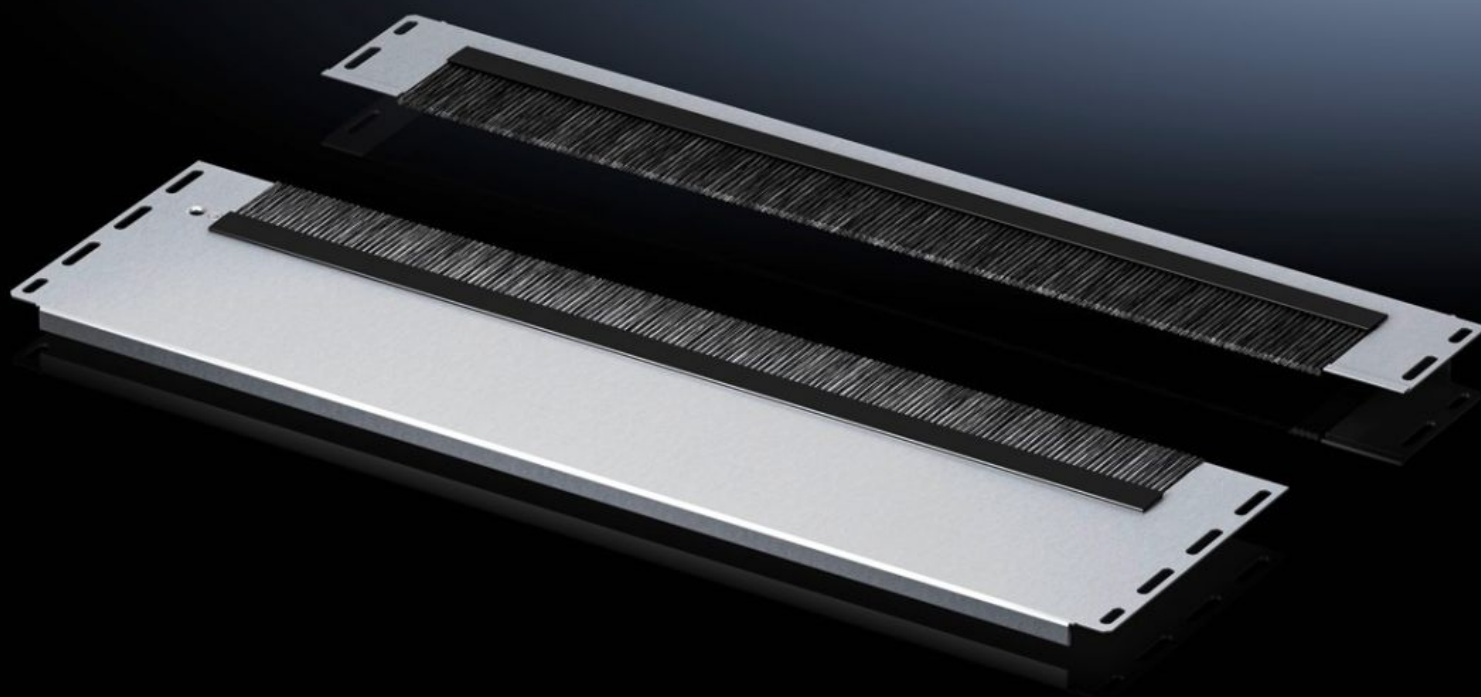


Rittal – The System.

Faster – better – everywhere.



VX 5301.335

**Modulo lamiera di fondo in più parti,
con listello a spazzola ad alta
tenuta**

Stato: 22/03/2026 (Fonte: rittal.com/it-it)

ENCLOSURES

POWER DISTRIBUTION

CLIMATE CONTROL

IT INFRASTRUCTURE

SOFTWARE & SERVICES

FRIEDHELM LOH GROUP



VX 5301.335 - Modulo lamiera di fondo in più parti, con listello a spazzola ad alta tenuta per VX IT

Per un ingresso cavi mirato dal basso.



Caratteristiche

Codice prodotto	VX 5301.335
Esecuzione	in due pezzi, con listello a spazzola
Descrizione prodotto	Per un ingresso cavi dal basso. Speciali listelli con spazzole sfalsate e con un ingresso cavi a regola d'arte offrono un maggiore grado di tenuta e supportano la climatizzazione. Grazie all'esecuzione in due parti, si possono facilmente introdurre cavi precablati.
Materiale	Lamiera modulare: Lamiera d'acciaio Listello a spazzola: plastica secondo UL 94-HB, priva di alogeni in due pezzi, con listello a spazzola
Superficie	Lamiera modulare: zincata
Parti incluse nella fornitura	2 semi-lamiere modulo incl. listello a spazzole, alta densità Materiale di fissaggio
Indicazioni per il montaggio	La combinazione di più moduli del fondo è necessaria per chiudere completamente il fondo del VX IT Il modulo lamiera di fondo può essere utilizzato in sostituzione di altri moduli del fondo profondi 237,5 mm
Nota	I moduli lamiera di fondo con listello a spazzola non sono idonei per applicazioni con grado di protezione secondo IEC 60 529
Dimensioni	Profondità: 237,5 mm

Caratteristiche

Adatti per	Tipo di contenitore: VX IT Larghezza: = 800 mm
Confezione	1 pz.
Peso netto	2 kg
Peso lordo	2,14 kg
PCF/VE (Cradle-to-Gate)	8,2 kg CO2 eq (Cat B)
Nota sulla classificazione PCF	Categoria B: Valore PCF (Cradle-to-Gate) calcolato approssimativamente in base al peso del prodotto e autodichiarato
Codice tariffa doganale	94039910
ETIM 9	EC002620
ECLASS 8.0	27189261
Descrizione prodotto	VX IT Flangia con spazzole 800x237,mm