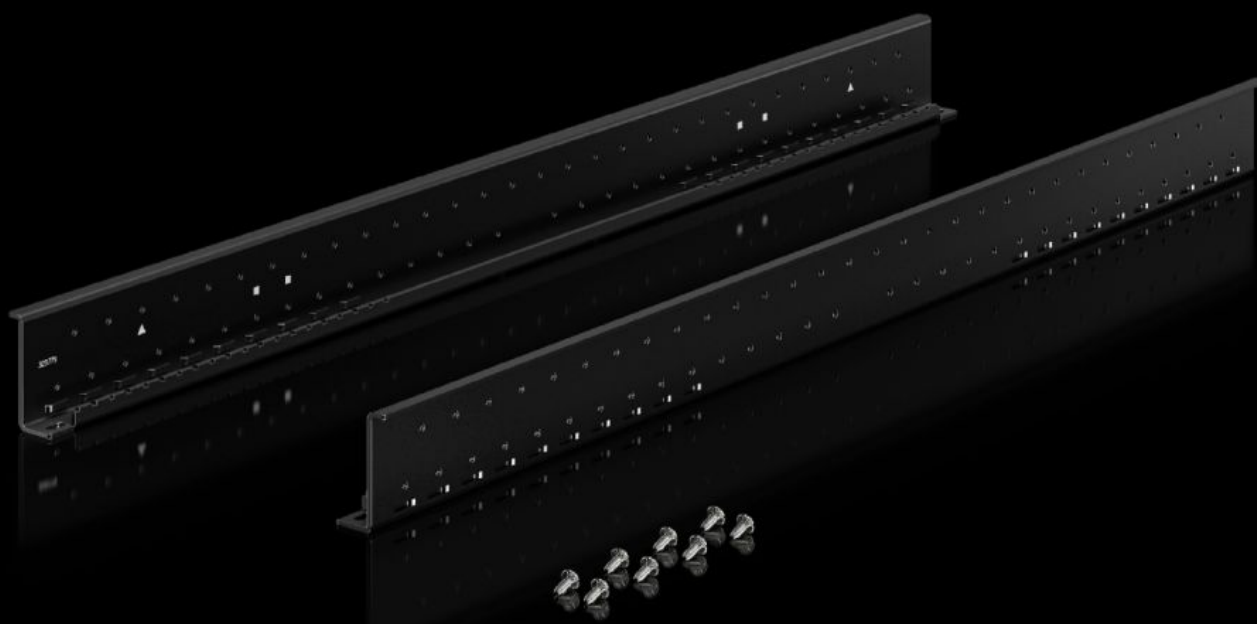
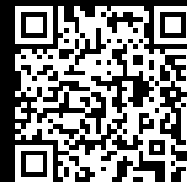


Rittal – The System.

Faster – better – everywhere.



VX 5302.111

Sostegni di profondità

Stato: 25/05/2026 (Fonte: rittal.com/it-it)

ENCLOSURES

POWER DISTRIBUTION

CLIMATE CONTROL

IT INFRASTRUCTURE

SOFTWARE & SERVICES

FRIEDHELM LOH GROUP



VX 5302.111 - Sostegni di profondità per profilati portanti 482,6 mm (19")

Profilati portanti a L, anche per set di installazione per sistemi server.

Caratteristiche

Codice prodotto	VX 5302.111
Esecuzione	per VX IT profilati portanti 19" standard
Descrizione prodotto	Per il montaggio di profilati portanti in pollici.
Vantaggi	Capacità di carico particolarmente elevata fino a 15000 N Maggiore stabilità grazie alla migliore distribuzione del carico Possibile installazione simmetrica o asimmetrica Più spazio per il passaggio dei cavi o per l'integrazione di una Liquid Cooling Unit (LCU) con installazione asimmetrica (sfalsata) su un solo lato Ideale per l'integrazione di profilati in pollici per l'allestimento alternativo con componenti da 21", 23" o 24"
Materiale	Lamiera d'acciaio
Superficie	Verniciati
Colore	RAL 9005
Parti incluse nella fornitura	Sostegni di profondità Materiale di fissaggio 4 sostegni di profondità (2 superiori, 2 inferiori)
Indicazioni per il montaggio	Per il fissaggio dei profilati in armadi con profondità >1000 mm e larghezza >600 mm sono necessarie anche le guide per VX IT
Adatti per	Tipo di contenitore: VX IT, Standard Larghezza: > 600 mm Profondità: = 1.000 mm
Confezione	4 pz.
Peso netto	8,8 kg
Peso lordo	9,1 kg

Caratteristiche

PCF/VE (Cradle-to-Gate)	34,7 kg CO2 eq (Cat B)
Nota sulla classificazione PCF	Categoria B: Valore PCF (Cradle-to-Gate) calcolato approssimativamente in base al peso del prodotto e autodichiarato
Codice tariffa doganale	73269098
ETIM 9	EC002620
ECLASS 8.0	27189261
Descrizione prodotto	Sostegni di profondità per profili 482,6 mm (19"), per il montaggio dei profili in pollici. Per larghezza armadio > 600 mm, per profondità armadio = 1.000 mm, lamiera d'acciaio, verniciato, RAL 9005

Approvazioni

Spiegazioni	Dichiarazione del costruttore
-------------	-------------------------------