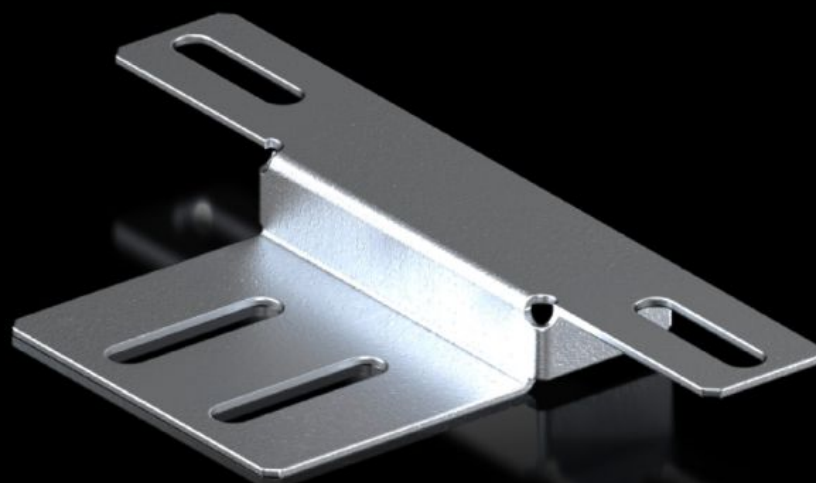


Rittal – The System.

Faster – better – everywhere.



IT 5302.123

**Fissaggio centrale aggiuntivo dei
profilati portanti**

Stato: 14/05/2026 (Fonte: rittal.com/it-it)

ENCLOSURES

POWER DISTRIBUTION

CLIMATE CONTROL

IT INFRASTRUCTURE

SOFTWARE & SERVICES

FRIEDHELM LOH GROUP



IT 5302.123 - Fissaggio centrale aggiuntivo dei profilati portanti per VX IT profilati portanti 19" standard

Fissaggio supplementare dei profilati portanti per VX IT al fine di compensare la distribuzione non omogenea dei carichi.

Caratteristiche

Codice prodotto	IT 5302.123
Descrizione prodotto	Impedisce la torsione dei profilati portanti a fronte di una ripartizione del carico non omogenea. L'elemento viene fissato direttamente tra i profilati portanti e un profilato di montaggio sul piano di montaggio esterno del telaio di installazione VX.
Vantaggi	Può essere utilizzato anche come allestimento individuale nella configurazione parziale da 19"
Applicazioni tipiche	Per il fissaggio del profilato standard da 482,6 mm (19") sul piano di montaggio esterno
Materiale	Lamiera d'acciaio
Superficie	Verniciati
Colore	RAL 9005
Parti incluse nella fornitura	Materiale di fissaggio
Adatti per	Larghezza: = 600 mm
Confezione	2 pz.
Peso netto	0,24 kg
PCF/VE (Cradle-to-Gate)	1 kg CO2 eq (Cat B)
Nota sulla classificazione PCF	Categoria B: Valore PCF (Cradle-to-Gate) calcolato approssimativamente in base al peso del prodotto e autodichiarato
Codice tariffa doganale	83024900
ETIM 9	EC002625
ECLASS 8.0	27189234
Descrizione prodotto	VX IT rinforzo per profili 19" x 600mm