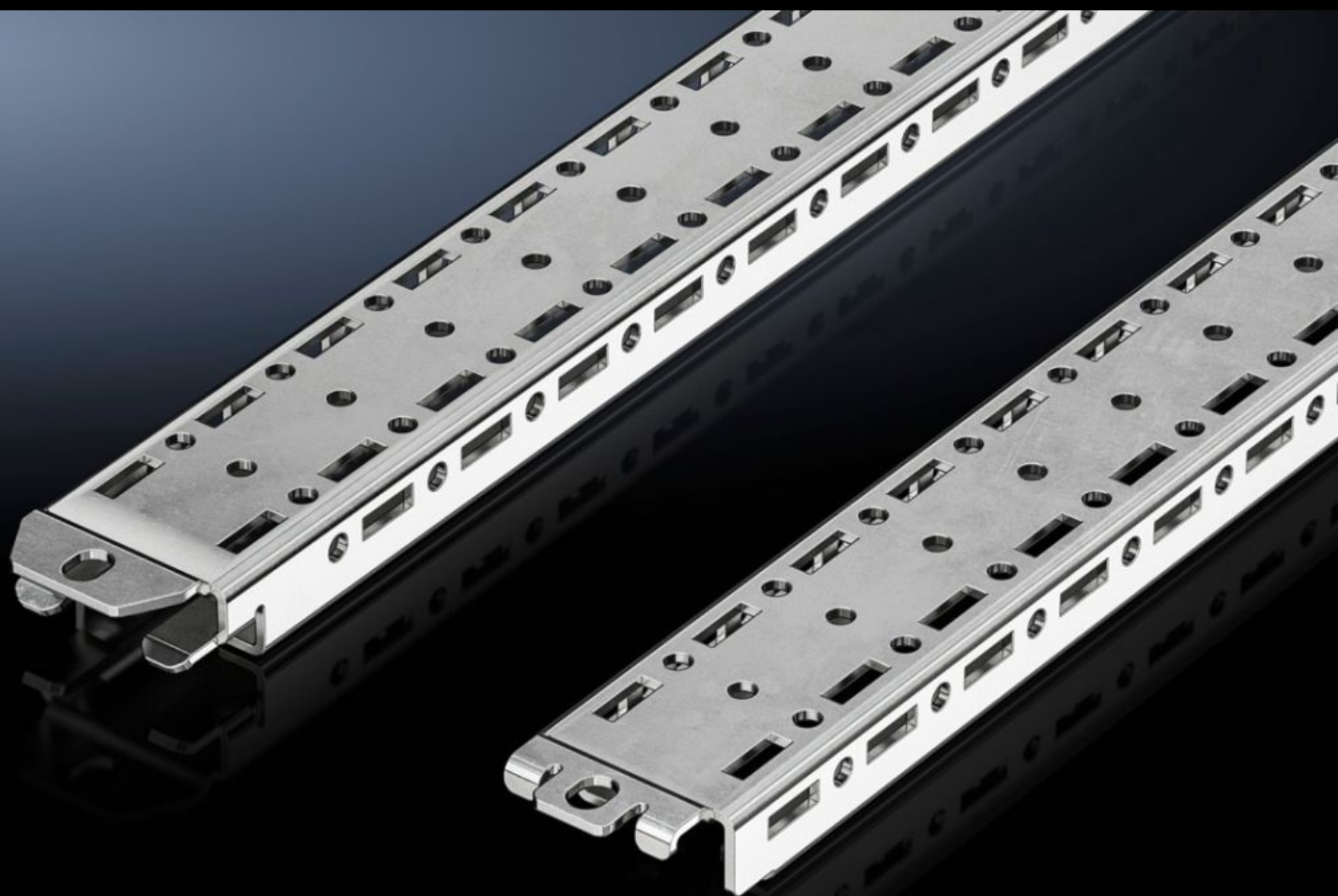
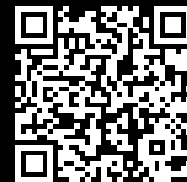


Rittal – The System.

Faster – better – everywhere.



VX 5302.170 Guide portanti

Stato: 22/05/2026 (Fonte: rittal.com/it-it)

ENCLOSURES

POWER DISTRIBUTION

CLIMATE CONTROL

IT INFRASTRUCTURE

SOFTWARE & SERVICES

FRIEDHELM LOH GROUP



VX 5302.170 - Guide portanti per VX IT

Caratteristiche

Codice prodotto	VX 5302.170
Descrizione prodotto	Per il fissaggio delle guide profilate negli armadi con profondità > 1000 mm e larghezza di 800 mm, in caso di utilizzo di sostegni di profondità. La guida di montaggio viene utilizzata per una migliore distribuzione del carico negli armadi server e di rete.
Dati tecnici	Fori tondi e quadrati ai lati
Materiale	Lamiera d'acciaio
Parti incluse nella fornitura	Materiale di fissaggio
Indicazioni per il montaggio	La guida è avvitata al centro, trasversalmente sotto i sostegni di profondità sul telaio di montaggio
Adatti per	Larghezza: = 800 mm Profondità: > 1.000 mm
Confezione	1 pz.
Peso netto	0,83 kg
Peso lordo	0,961 kg
PCF/VE (Cradle-to-Gate)	3,7 kg CO2 eq (Cat B)
Nota sulla classificazione PCF	Categoria B: Valore PCF (Cradle-to-Gate) calcolato approssimativamente in base al peso del prodotto e autodichiarato
Codice tariffa doganale	73269098
ETIM 9	EC002620
ECLASS 8.0	27189261
Descrizione prodotto	VX IT traversa 1000 mm