

Rittal – The System.

Faster – better – everywhere.



PC 5366.150 Armadi PC

Stato: 5/04/2026 (Fonte: rittal.com/it-it)

ENCLOSURES

POWER DISTRIBUTION

CLIMATE CONTROL

IT INFRASTRUCTURE

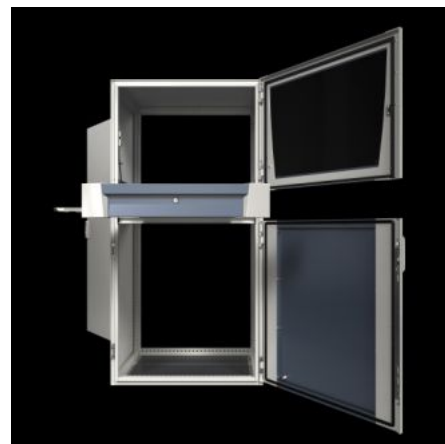
SOFTWARE & SERVICES

FRIEDHELM LOH GROUP



PC 5366.150 - Armadi PC

Alloggiamento sicuro di tutti i componenti per pc (monitor, pc, tastiera ecc.). Massimo comfort per l'operatore e design moderno. Perfetta protezione da umidità, sporco, variazioni di temperatura e accessi indesiderati.



Caratteristiche

Codice prodotto	PC 5366.150
Esecuzione	con porta trasparente superiore, piano ribaltabile per tastiera e ripiano porta-apparecchi
Descrizione prodotto	Alloggiamento sicuro di tutti i componenti per computer (monitor, pc, tastiera ecc.). Massimo comfort per l'operatore e design moderno. La protezione perfetta da umidità, sporco, variazioni di temperatura e accessi indesiderati.
Materiale	Contenitore, porta anteriore, porta posteriore, vano di installazione, ripiano: lamiera d'acciaio Maniglie, flange estetiche: Plastica Pannelli delle porte: alluminio Vetro d'ispezione: vetro di sicurezza
Superficie	Contenitore e porta: trattamento di fondo ad immersione, verniciatura a polvere esterna, bucciata
General colour	RAL 7035
Colore	Contenitore, porta, elementi decorativi, ripiani: RAL 7035 Maniglia: RAL 7015 Vano per monitor, parte centrale, porta: RAL 7015

Caratteristiche

Parti incluse nella fornitura	Contenitore, porta anteriore, porta posteriore Lamiere di fondo Porta trasparente, superiore Piano ribaltabile per tastiera Ripiano porta apparecchi
Dimensioni	Larghezza: 600 mm Altezza: 1.600 mm Profondità: 636 mm
Grado di protezione IP secondo IEC 60 529	IP 55
Grado di protezione NEMA	NEMA 12
Type rating secondo UL 50E	Type 1 Type 12
Dimensioni max. tastiera (LxAxP)	497 x 50 x 250 mm 497 x 60 x 200 mm
Materiale di base	Lamiere d'acciaio
Confezione	1 pz.
Peso netto	85,5 kg
Peso lordo	88 kg
PCF/VE (Cradle-to-Gate)	373,4 kg CO2 eq (Cat B)
Nota sulla classificazione PCF	Categoria B: Valore PCF (Cradle-to-Gate) calcolato approssimativamente in base al peso del prodotto e autodichiarato
Codice tariffa doganale	94032080
ETIM 9	EC002502
ECLASS 8.0	27180501
Descrizione prodotto	PC Armadio LXAXP 600X1600X636 In Lamiera Verniciata con Porta Trasparente E Porta Tastiera, Ripiano Porta Componenti

Approvazioni

Approvazioni

Approvazioni

UL + C-UL (listed)

Certificati

Superficie

Spiegazioni

Dichiarazione di conformità

Dichiarazione di conformità UK