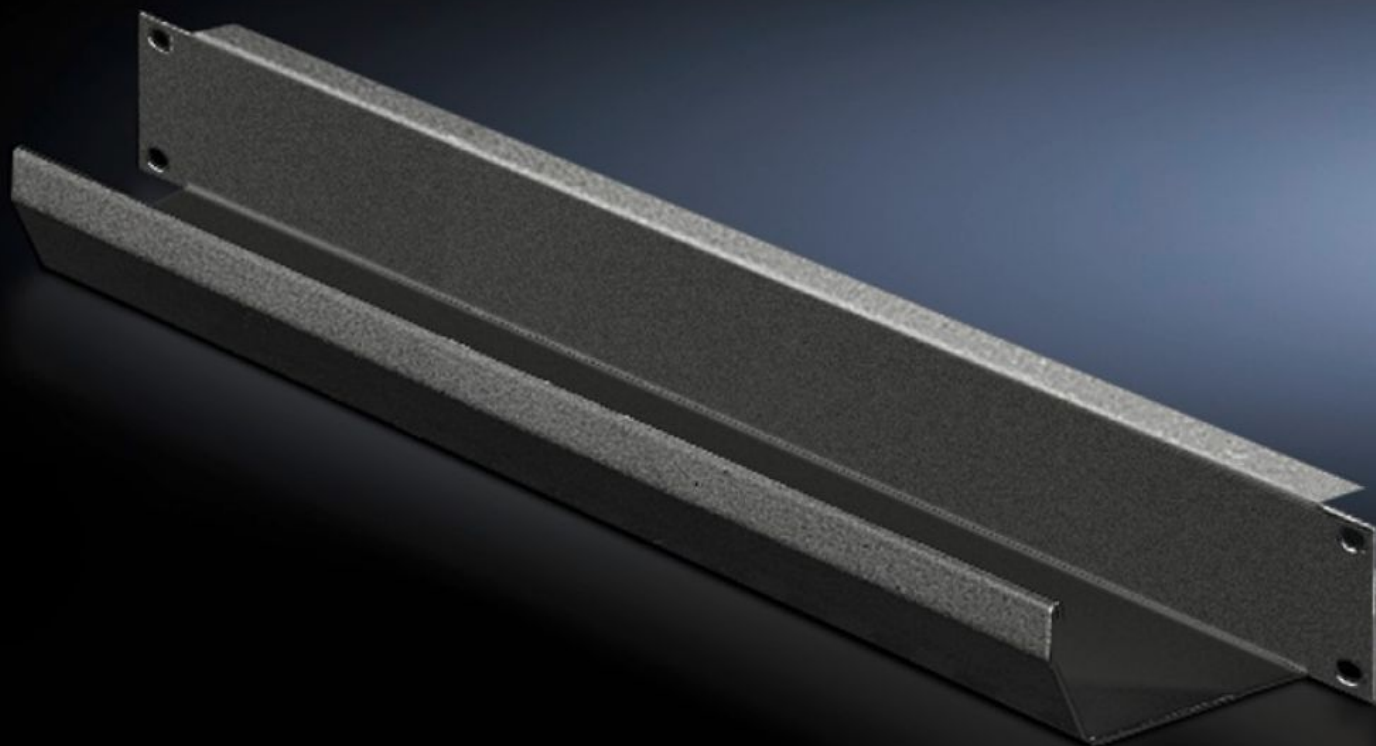


Rittal – The System.

Faster – better – everywhere.



DK 5502.245

Pannello con canalina passacavi

Stato: 22/01/2026 (Fonte: rittal.com/it-it)

ENCLOSURES

POWER DISTRIBUTION

CLIMATE CONTROL

IT INFRASTRUCTURE

SOFTWARE & SERVICES

FRIEDHELM LOH GROUP



DK 5502.245 - Pannello con canalina passacavi 482,6 mm (19")

Per l'alloggiamento dei cavi di ripartizione.

Caratteristiche

Codice prodotto	DK 5502.245
Descrizione prodotto	Per raccogliere i cavi di smistamento.
Materiale	Lamiera d'acciaio
Superficie	Verniciati
Colore	RAL 9005
Dimensioni	Larghezza: 482,6 mm Profondità: 85 mm
Unità di altezza	1 HE
Confezione	1 pz.
Peso netto	0.9
Peso lordo	1.033
PCF/VE (Cradle-to-Gate)	3,9 kg CO2 eq (Cat B)
Nota sulla classificazione PCF	Categoria B: Valore PCF (Cradle-to-Gate) calcolato approssimativamente in base al peso del prodotto e autodichiarato
Codice tariffa doganale	83024200
EAN	4028177679351
E-Number Sweden	E7239791
ETIM 9	EC000322
ECLASS 8.0	27400604