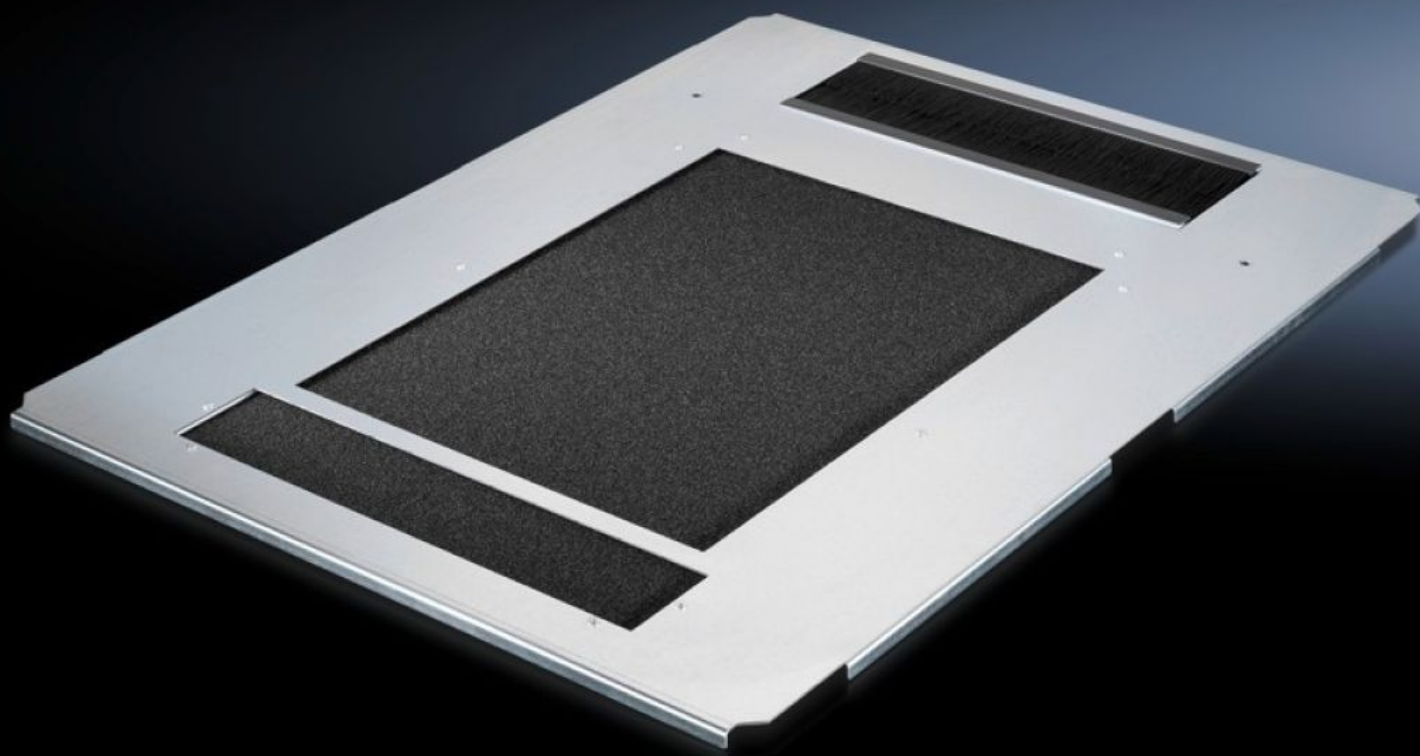


Rittal – The System.

Faster – better – everywhere.



DK 5502.330

Lamiera di fondo, pezzo singolo, aerata

Stato: 21/04/2026 (Fonte: rittal.com/it-it)

ENCLOSURES

POWER DISTRIBUTION

CLIMATE CONTROL

IT INFRASTRUCTURE

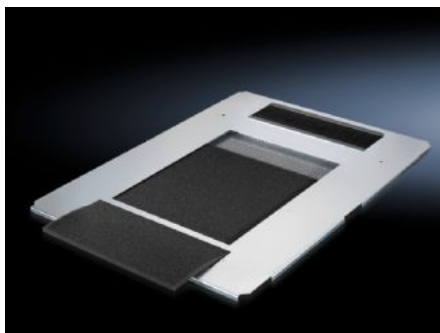
SOFTWARE & SERVICES

FRIEDHELM LOH GROUP



DK 5502.330 - Lamiera di fondo, pezzo singolo, aerata per TS IT

La compensazione del potenziale è garantita dagli elementi di fissaggio e dai punti di messa a terra. Il set lamiere di fondo è utilizzato per coprire completamente l'apertura del fondo.



Caratteristiche

Codice prodotto	DK 5502.330
Descrizione prodotto	Per la copertura completa del fondo aperto con un solo pezzo perforato su tutta la superficie. Consente l'ingresso dell'aria fredda dal fondo o dallo zoccolo. Soprattutto negli armadi predisposti per integrare soluzioni di climatizzazione a rack, questo sistema garantisce la fuoriuscita ottimale dell'aria fredda. Il listello a spazzola nella parte posteriore consente un agevole passaggio dei cavi nella parte inferiore su tutta la larghezza dell'armadio. Le canaline portacavi integrate consentono di installare e sostituire in modo semplice e comodo il feltro.
Materiale	Lamiera d'acciaio Listello a spazzola: Plastica secondo UL 94-HB Feltro: schiuma
Superficie	Zincato
Parti incluse nella fornitura	Lamiera di fondo monopezzo aerata, con ingresso cavi posteriore Filtro Materiale di fissaggio
Adatti per	Tipo di contenitore: TS IT TX CableNet Larghezza: 800 mm Profondità: 800 mm

Caratteristiche

Confezione	1 pz.
Peso netto	6,08 kg
Peso lordo	6,18 kg
Codice tariffa doganale	94039910
ETIM 9	EC002620
ECLASS 8.0	27189261
Descrizione prodotto	DK Lamiera di fondo, pezzo singolo, aerato, con passaggio cavi posteriore, feltro incluso, per TS, TS IT, TX CableNet, LP: 800x800 mm