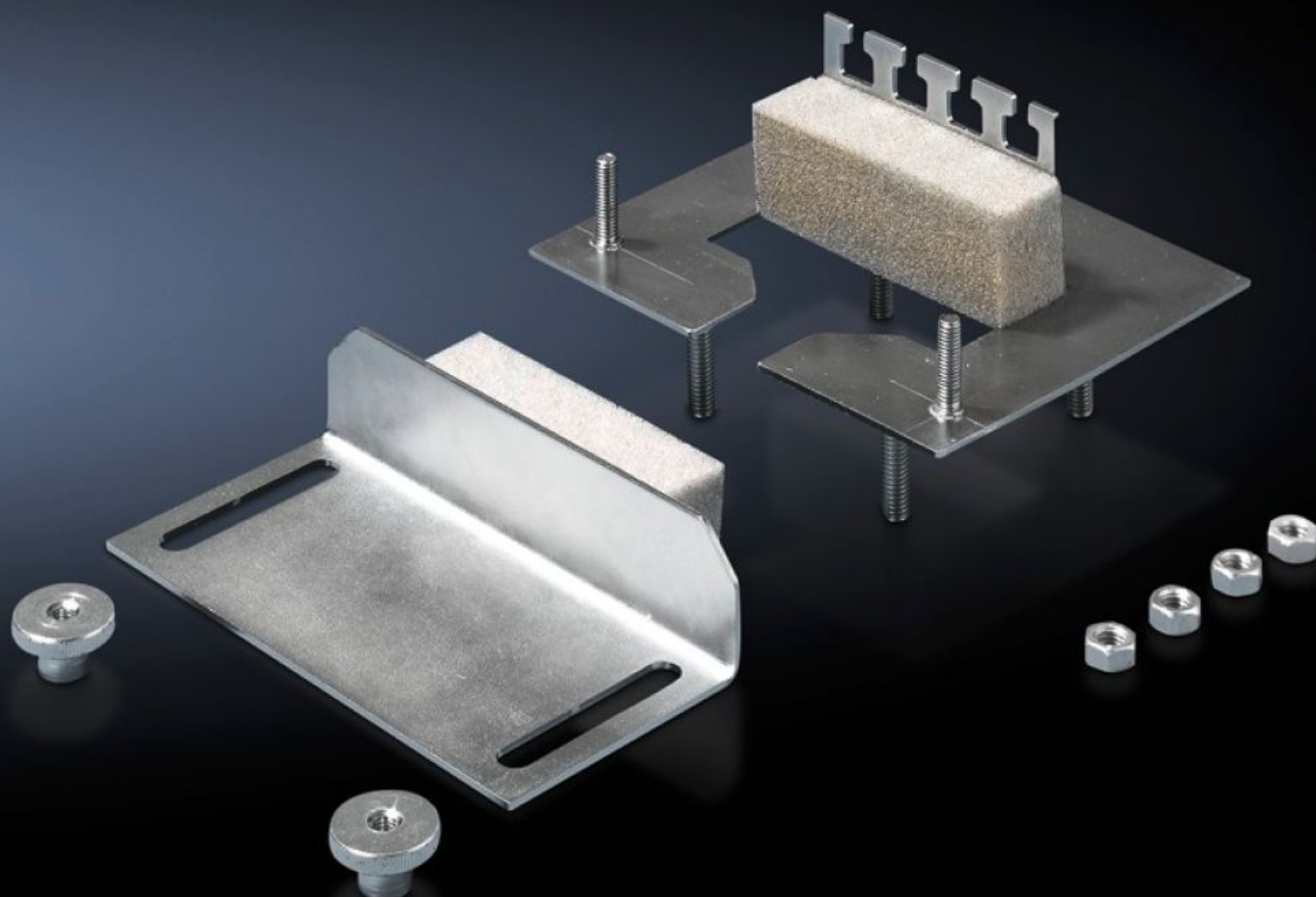


Rittal – The System.

Faster – better – everywhere.



CP 6052.500

Modulo passaggio cavi

Stato: 10/02/2026 (Fonte: rittal.com/it-it)

ENCLOSURES

POWER DISTRIBUTION

CLIMATE CONTROL

IT INFRASTRUCTURE

SOFTWARE & SERVICES

FRIEDHELM LOH GROUP



CP 6052.500 - Modulo passaggio cavi per attacco braccio portante Ø 130 mm

Per creare un ingresso cavi a tenuta si utilizza la dima di foratura per attacco del braccio portante con Ø 130 mm. Il modulo può essere applicato anche in un secondo tempo, quando i cavi sono già stati introdotti. Il modulo è dotato di listello a testa di martello per il fissaggio dei cavi. È adatto soprattutto per cavi aventi la stessa sezione.



Caratteristiche

Codice prodotto	CP 6052.500
Descrizione prodotto	Per creare un ingresso cavi a tenuta si utilizza la dima di foratura per attacco del braccio portante con Ø 130 mm. Il modulo può essere applicato anche in un secondo tempo, quando i cavi sono già stati introdotti. Il modulo è dotato di listello a testa di martello per il fissaggio dei cavi. È adatto soprattutto per cavi aventi la stessa sezione.
Vantaggi	Il modulo può essere applicato anche in un secondo tempo, quando i cavi sono già stati introdotti Adatti soprattutto a cavi aventi la stessa sezione con listello dentellato per il fissaggio dei cavi
Materiale	Lamiera d'acciaio
Superficie	Zincato
Parti incluse nella fornitura	Materiale di fissaggio
Grado di protezione IP secondo IEC 60 529	IP 55 con montaggio a regola d'arte e ingresso cavi
Confezione	1 pz.

Caratteristiche

Peso netto	0.32
Peso lordo	0.341
PCF/VE (Cradle-to-Gate)	1,3 kg CO2 eq (Cat B)
Nota sulla classificazione PCF	Categoria B: Valore PCF (Cradle-to-Gate) calcolato approssimativamente in base al peso del prodotto e autodichiarato
Codice tariffa doganale	73269098
EAN	4028177305786
ETIM 9	EC000879
ECLASS 8.0	27069216