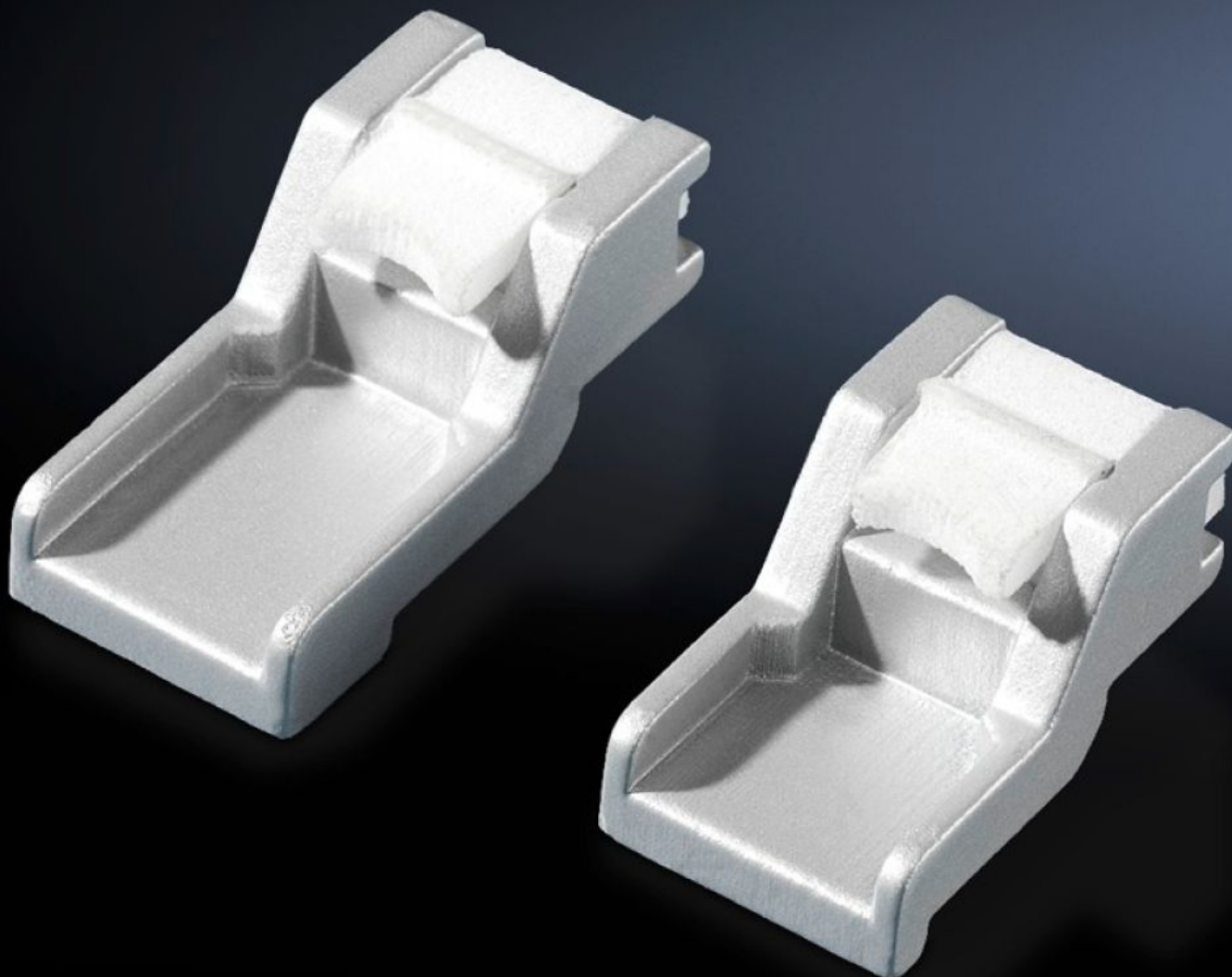


Rittal – The System.

Faster – better – everywhere.



CP 6053.300 Kit di fissaggio

Stato: 9/02/2026 (Fonte: rittal.com/it-it)

ENCLOSURES

POWER DISTRIBUTION

CLIMATE CONTROL

IT INFRASTRUCTURE

SOFTWARE & SERVICES

FRIEDHELM LOH GROUP



CP 6053.300 - Kit di fissaggio per Comfort-Panel

Per l'installazione di pannelli frontali in alluminio, pannelli operatore e tastiere.

Caratteristiche

| | |
|-------------------------------|--|
| Codice prodotto | CP 6053.300 |
| Esecuzione | Per tenditore a vite |
| Descrizione prodotto | Per l'installazione di pannelli frontali in alluminio, pannelli operatore e tastiere. |
| Parti incluse nella fornitura | 8 squadrette di fissaggio di media lunghezza, 8 squadrette di fissaggio corte, 4 squadrette di fissaggio lunghe |
| Direct Integration | Siemens Sinumerik: OP 010, OP 010 C, OP 012, TP 012, OP 015, OP 015 A, MCP 483 C, MCP 483, PP 012, estensione PP 012, MCP, KB 483 C, Querty 19" Siemens Simatic: TP 900 Comfort, KP 900 Comfort, TP 1200 Comfort, KTP 1000 Basic, KTP 1500 Basic Panel PC 477C, 577C, 677C: 12,1" Key, 12,1" Touch, 15,1" Key, 15,1" Touch, 19" Touch , 22" Touch (sono necessarie 2 confezioni) MP 377 12" Touch, MP 377 15" Touch, MP 377 19" Touch Industrial Flat Panel: IFP 1200 Touch, IFP 1500 Touch, IFP 1200 Key, IFP 1500 Key, IFP 1900 Touch, IFP 2200 Touch Industrial Thin Client: ITC 1200, ITC 1500, ITC 1900, ITC 2200 B & R: Automation Panel, Panel PC |
| Confezione | 1 pz. |
| Peso netto | 0.28 |
| Peso lordo | 0.285 |
| Codice tariffa doganale | 79070000 |
| EAN | 4028177486942 |
| ETIM 9 | EC002625 |
| ECLASS 8.0 | 27189234 |