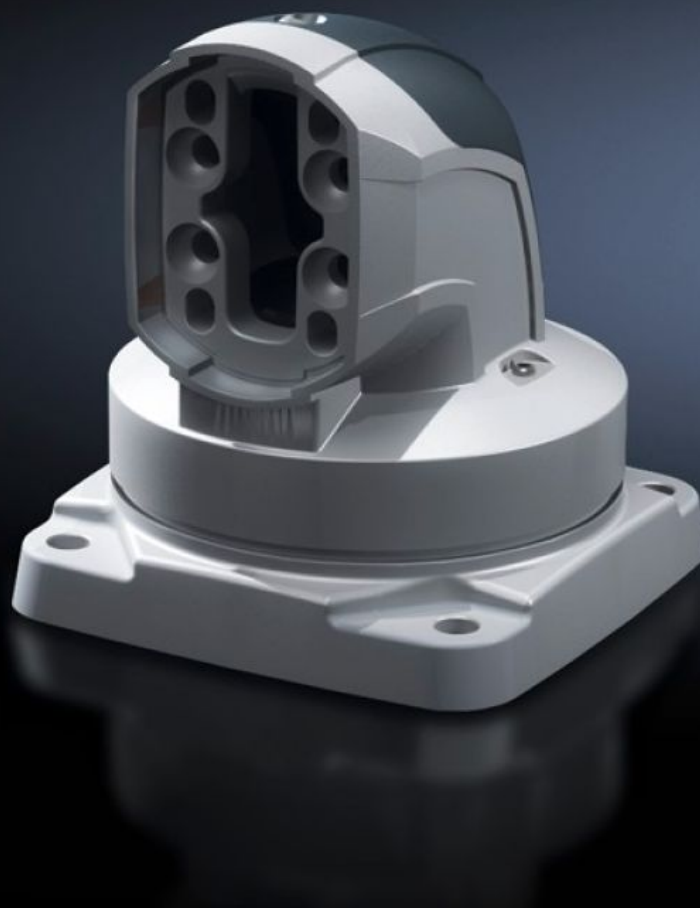


Rittal – The System.

Faster – better – everywhere.



CP 6206.700

Torretta articolata CP 60

Stato: 21/04/2026 (Fonte: rittal.com/it-it)

ENCLOSURES

POWER DISTRIBUTION

CLIMATE CONTROL

IT INFRASTRUCTURE

SOFTWARE & SERVICES

FRIEDHELM LOH GROUP



CP 6206.700 - Torretta articolata CP 60 Punto di partenza orizzontale

Per il fissaggio girevole del sistema a braccio portante su superfici orizzontali. È possibile anche il fissaggio al soffitto. Copertura asportabile per un'agevole introduzione dei cavi.

Caratteristiche

Codice prodotto	CP 6206.700
Descrizione prodotto	Per il fissaggio girevole del sistema a braccio portante su superfici orizzontali. È possibile anche il fissaggio al soffitto. Copertura rimovibile per agevolare l'introduzione dei cavi.
Materiale	Copertura: Plastica Torretta articolata: Fusione di alluminio
Colore	Copertura: RAL 7024 Torretta articolata: RAL 7035
Parti incluse nella fornitura	Guarnizioni incluse Viti per la limitazione dell'angolo di rotazione Viti di regolazione Viti autofilettanti per il fissaggio al profilato portante
Girevole/inclinabile	sì
Rotation angle/swivel area	circa 330° Mediante l'impiego delle viti/piastrine fornite a corredo è possibile limitare l'angolo di rotazione
Dimensioni	Larghezza: 146 mm Altezza: 158 mm
Confezione	1 pz.
Peso netto	2,86 kg
Peso lordo	3,06 kg
Codice tariffa doganale	76169990
ETIM 9	EC000882
ECLASS 8.0	27400556

Caratteristiche

Descrizione prodotto

CP 60 Torretta Girevole 90°

Approvazioni

Spiegazioni

Dichiarazione del costruttore