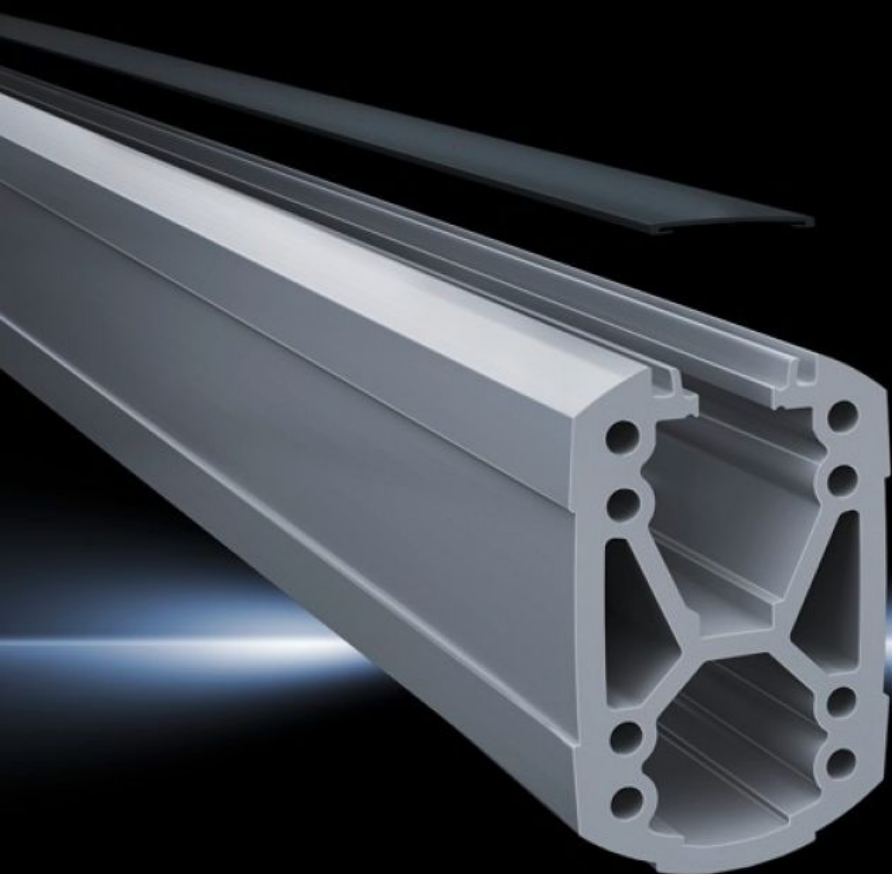


Rittal – The System.

Faster – better – everywhere.



CP 6212.150

Profilato portante CP 120

Stato: 31/01/2026 (Fonte: rittal.com/it-it)

ENCLOSURES

POWER DISTRIBUTION

CLIMATE CONTROL

IT INFRASTRUCTURE

SOFTWARE & SERVICES

FRIEDHELM LOH GROUP



CP 6212.150 - Profilato portante CP 120 aperto

Fissaggio agli elementi di giunzione tramite 4 viti autofilettanti nell'apposita scanalatura interna. Il profilato può essere tagliato su misura senza necessità di eseguire filettature. Profilo aperto, richiudibile con l'apposita copertura che agevola l'accesso in caso di interventi di manutenzione e consente l'inserimento di cavi precablati dotati di connettore. Il profilato aperto è realizzato a forma di X per aumentare la capacità di carico e permettere il passaggio di cavi di grandi dimensioni. Zona del profilo superiore idonea per il passaggio di cavi con connettori di grandi dimensioni (ad es. DVI o VGA) lungo tutto il sistema.

Caratteristiche

Codice prodotto	CP 6212.150
Descrizione prodotto	Fissaggio agli elementi di giunzione tramite 4 viti autofilettanti nell'apposita scanalatura interna. Il profilo può essere tagliato su misura senza necessità di eseguire filettature. Profilo portante aperto, richiudibile con copertura in plastica che agevola l'accesso in caso di interventi di assistenza e consente l'inserimento di cavi precablati. Il profilo aperto è realizzato a forma di X per aumentare la capacità di carico e permettere il passaggio di cavi di grandi dimensioni. La zona del profilo superiore è idonea per il passaggio di cavi con connettori di grandi dimensioni (ad es. DVI o VGA).
Materiale	Profilato portante: profilo in alluminio estruso Copertura: Plastica
Colore	Profilato portante: RAL 7035 Copertura: RAL 7024
Parti incluse nella fornitura	Profilato portante Coperchio con inserzione a scatto
Lunghezza	500 mm
Dimensioni	Larghezza: 75 mm Altezza: 120 mm Lunghezza: 500 mm
Confezione	1 pz.
Peso netto	4.631
Peso lordo	4.831

Caratteristiche

Codice tariffa doganale	76042100
EAN	4028177683969
ETIM 9	EC000882
ECLASS 8.0	27400556

Approvazioni

Spiegazioni	Dichiarazione del costruttore
-------------	-------------------------------