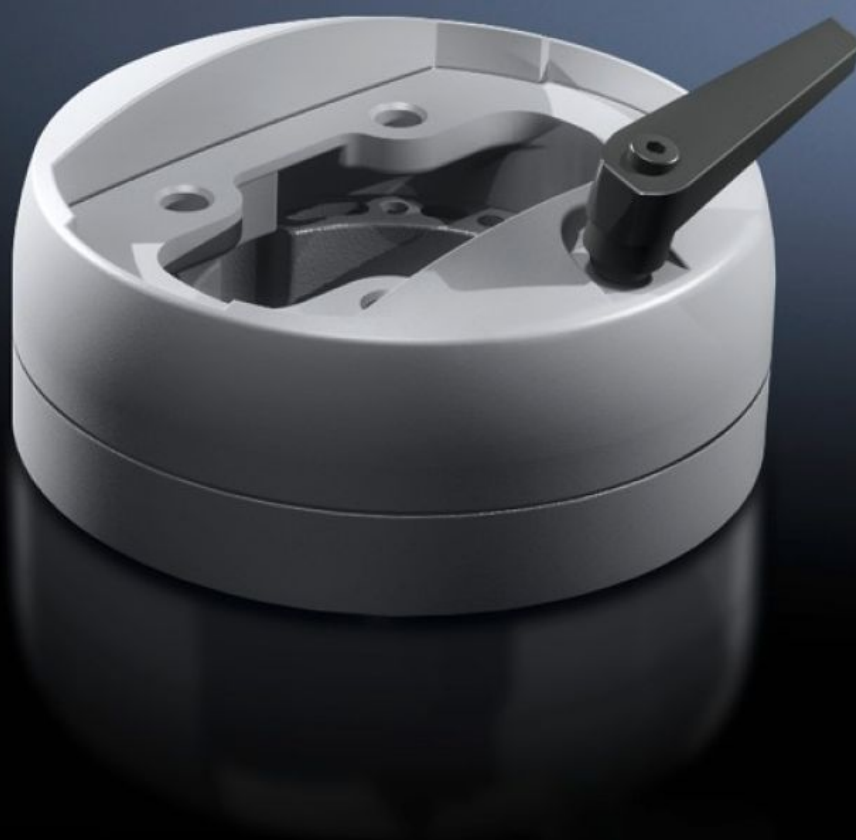


Rittal – The System.

Faster – better – everywhere.



CP 6212.300

Raccordo girevole CP 120

Stato: 22/04/2026 (Fonte: rittal.com/it-it)

ENCLOSURES

POWER DISTRIBUTION

CLIMATE CONTROL

IT INFRASTRUCTURE

SOFTWARE & SERVICES

FRIEDHELM LOH GROUP



CP 6212.300 - Raccordo girevole CP 120 per attacco braccio portante Ø 130 mm

Per il fissaggio girevole del contenitore sull'elemento verticale del sistema a braccio portante 120.

Caratteristiche

| | |
|-------------------------------|---|
| Codice prodotto | CP 6212.300 |
| Descrizione prodotto | Per il fissaggio girevole del contenitore sull'elemento verticale del sistema a braccio portante 120 |
| Materiale | Pressofusione di zinco |
| Colore | RAL 7035 |
| Parti incluse nella fornitura | Guarnizioni incluse Perni filettati Viti autofilettanti per il fissaggio al profilato portante |
| Girevole/inclinabile | sì |
| Rotation angle/swivel area | circa 310°, regolabile tramite levetta Mediante l'impiego dei perni filettati forniti a corredo è possibile limitare l'angolo di rotazione |
| Confezione | 1 pz. |
| Peso netto | 1,913 kg |
| Peso lordo | 2,08 kg |
| Codice tariffa doganale | 79070000 |
| ETIM 9 | EC000882 |
| ECLASS 8.0 | 27400556 |
| Descrizione prodotto | CP Accoppiamento Sistema a Braccio 120 |

Approvazioni

Approvazioni

Spiegazioni

Dichiarazione del costruttore