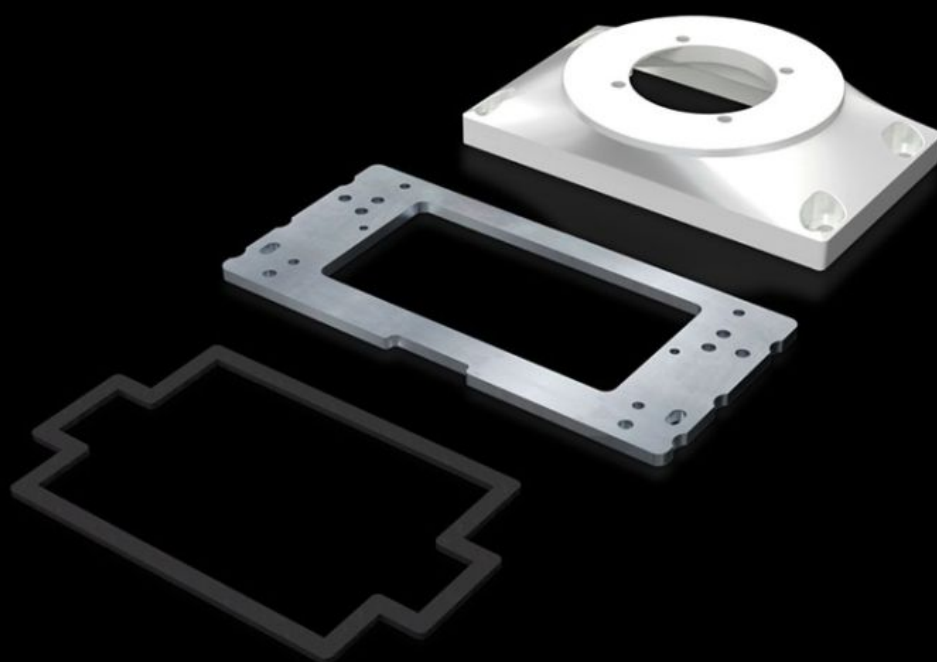
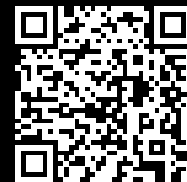


Rittal – The System.

Faster – better – everywhere.



CP 6212.540

Piastra di connessione

Stato: 21/01/2026 (Fonte: rittal.com/it-it)

ENCLOSURES

POWER DISTRIBUTION

CLIMATE CONTROL

IT INFRASTRUCTURE

SOFTWARE & SERVICES

FRIEDHELM LOH GROUP



CP 6212.540 - Piastra di connessione con rinforzo

Per agganciare facilmente il contenitore Command-Panel al braccio portante o al piedistallo.

Caratteristiche

Codice prodotto	CP 6212.540
Esecuzione	<p>Per il montaggio di</p> <p>Comfort-Panel con larghezza frontale minima 247 mm e profondità d'installazione 152 mm</p> <p>Optipanel con frontale con larghezza minima 220 mm e profondità d'installazione 150 mm</p> <p>Contenitori in lamiera d'acciaio con profondità di montaggio minima 135 mm</p> <p>Per il montaggio ai componenti del sistema a braccio portante</p> <p>Raccordo fisso CP 60/120 per attacco braccio portante Ø 130 mm, 6206.320, 6212.320</p> <p>Raccordo girevole CP 60/120/180 per attacco braccio portante Ø 130 mm, 6206.300, 6212.300, 6218.300</p> <p>Giunto angolare 90° CP 60/120 per attacco braccio portante Ø 130 mm, CP 6206.380, 6212.380</p> <p>Adattatore di inclinazione 10° CP 60/120 per attacco braccio portante Ø 130 mm, CP 6206.400</p> <p>Adattatore di inclinazione ±45° CP 60/120 per attacco braccio portante Ø 130 mm, CP 6206.420</p>
Vantaggi	<p>Per agganciare facilmente il contenitore Command-Panel al braccio portante o al piedistallo</p> <p>Maggiore spazio per l'introduzione dei cavi</p>
Materiale	<p>Piastra di collegamento: Fusione di alluminio</p> <p>Lamiera di rinforzo: lamiera d'acciaio, 6 mm</p>
Colore	RAL 7035
Parti incluse nella fornitura	<p>Lamiera di rinforzo</p> <p>Guarnizioni</p> <p>Materiale di fissaggio</p>
Confezione	1 pz.
Peso netto	1.3

Caratteristiche

Peso lordo	1.604
Codice tariffa doganale	76169990
EAN	4028177684232
ETIM 9	EC000882
ECLASS 8.0	27400556

Approvazioni

Spiegazioni	Dichiarazione del costruttore
-------------	-------------------------------