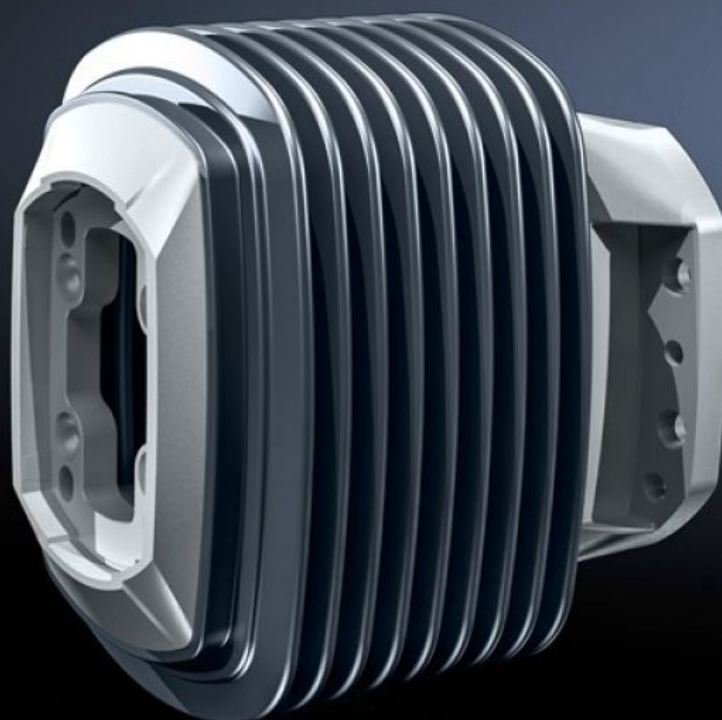
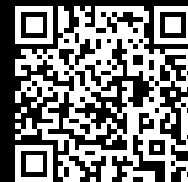


Rittal – The System.

Faster – better – everywhere.



CP 6212.780

Torretta articolata da parete CP 120

Stato: 21/04/2026 (Fonte: rittal.com/it-it)

ENCLOSURES

POWER DISTRIBUTION

CLIMATE CONTROL

IT INFRASTRUCTURE

SOFTWARE & SERVICES

FRIEDHELM LOH GROUP



CP 6212.780 - Torretta articolata da parete CP 120

Collegamento orizzontale diretto

Per il brandeggio del sistema a braccio portante su superfici verticali.

Caratteristiche

| | |
|--------------------------------|---|
| Codice prodotto | CP 6212.780 |
| Descrizione prodotto | Per il brandeggio del sistema a braccio portante su superfici verticali. |
| Materiale | Snodo a parete: Acciaio fuso Soffietto: plastica |
| Colore | Snodo a parete: RAL 7035 Soffietto: RAL 7024 |
| Parti incluse nella fornitura | Soffietto Viti per la limitazione dell'angolo di rotazione Viti di regolazione Viti autofilettanti per il fissaggio al profilato portante Guarnizioni incluse |
| Girevole/inclinabile | sì |
| Rotation angle/swivel area | circa 180° Mediante 2 dischi in acciaio forati, possibilità di limitare il brandeggio |
| Confezione | 1 pz. |
| Peso netto | 8 kg |
| Peso lordo | 8,32 kg |
| PCF/VE (Cradle-to-Gate) | 31,6 kg CO2 eq (Cat B) |
| Nota sulla classificazione PCF | Categoria B: Valore PCF (Cradle-to-Gate) calcolato approssimativamente in base al peso del prodotto e autodichiarato |
| Codice tariffa doganale | 73269098 |
| ETIM 9 | EC000882 |
| ECLASS 8.0 | 27400556 |

Caratteristiche

Descrizione prodotto

CP Torretta Articolata da Pareti CP 120

Approvazioni

Spiegazioni

Dichiarazione del costruttore