

# Rittal – The System.

Faster – better – everywhere.



## CP 6380.610

## Optipanel

Stato: 26/06/2026 (Fonte: [rittal.com/it-it](http://rittal.com/it-it))

ENCLOSURES

POWER DISTRIBUTION

CLIMATE CONTROL

IT INFRASTRUCTURE

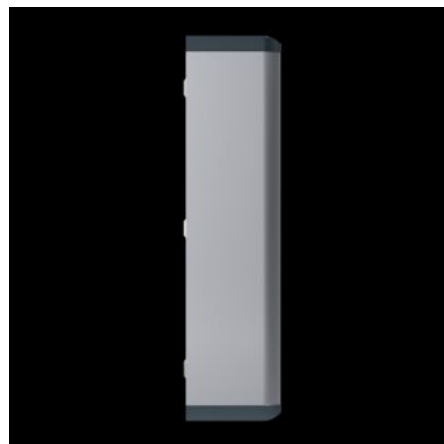
SOFTWARE & SERVICES

FRIEDHELM LOH GROUP



# CP 6380.610 - Optipanel

Contenitore in alluminio ad elevata conducibilità termica per una ottimale dissipazione passiva del calore. Per piccoli pannelli operatore o unità di comando. Design molto lineare, non occupa più spazio delle apparecchiature interne.



## Caratteristiche

Codice prodotto	CP 6380.610
Esecuzione	Attacco, raccordo Ø 130 mm
Vantaggi	Contenitori in alluminio ad elevata conducibilità termica per una ottimale dissipazione passiva del calore. Peso ridotto, elevata stabilità Compatibilità con tutti i sistemi a braccio portante e sistemi fissi Rittal
Materiale	Contenitore: profilo in alluminio estruso Angolari: Pressofusione di zinco Paraspigoli: Plastica
General colour	Anodizzato naturale
Colore	Contenitore: anodizzato naturale Angolari: RAL 7035 Paraspigoli: similare RAL 7024
Parti incluse nella fornitura	Contenitore con parete posteriore incernierata Guarnizioni incluse Guarnizioni e materiale di fissaggio dei pannelli frontali
Profondità di installazione	150 mm

# Caratteristiche

Grado di protezione IP secondo IEC 60 529	IP 65
Adatto per larghezza pannello	520 mm
Adatto per altezza pannello	600 mm
Esecuzione	Accesso di servizio dal retro
Nota	Attacco del braccio portante reversibile tramite rotazione del contenitore Inserto a doppio pettine 3 mm, sostituibile con inserti di chiusura 41 mm, maniglia in plastica e maniglia a traversino, esecuzione C Cerniera della parete posteriore sul lato più lungo del contenitore
Materiale di base	Alluminio
Chiusura	Esecuzione della chiusura: Chiusura a filo Numero di chiusure: 2 Inserto di chiusura: Doppio pettine 3 mm
Confezione	1 pz.
Peso netto	11,542 kg
Peso lordo	12,149 kg
Codice tariffa doganale	94032080
ETIM 9	EC002504
ECLASS 8.0	27180505
Descrizione prodotto	CP Optipanel 520X600X150

# Approvazioni

Approvazioni	UL + C-UL (listed)
Spiegazioni	Dichiarazione di conformità Dichiarazione di conformità UK