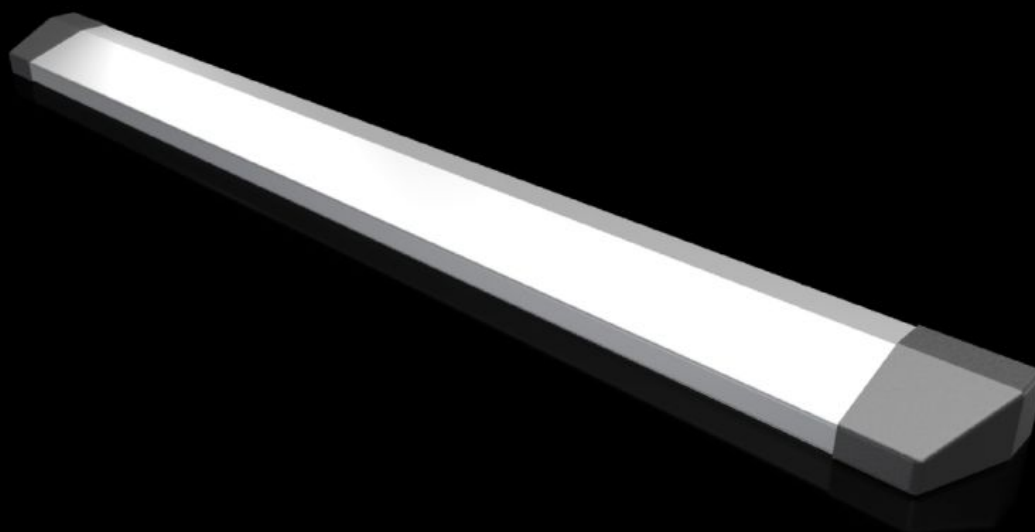


# Rittal – The System.

Faster – better – everywhere.



## CX 6730.800

## Listello in alluminio CX

Stato: 9/02/2026 (Fonte: [rittal.com/it-it](http://rittal.com/it-it))

ENCLOSURES

POWER DISTRIBUTION

CLIMATE CONTROL

IT INFRASTRUCTURE

SOFTWARE & SERVICES

FRIEDHELM LOH GROUP



# CX 6730.800 - Listello in alluminio CX

Impedisce che schemi elettrici o altri documenti scivolino dal piano di lavoro e per il montaggio successivo nei leggi e nelle alzate dei pulpiti CX e nei pulpiti compatti CX.



## Caratteristiche

Codice prodotto	CX 6730.800
Materiale	Profilo in alluminio estruso Tappi di copertura: plastica
Superficie	Profilo in alluminio estruso: anodizzato naturale
Colore	Tappi di copertura: RAL 7016
Parti incluse nella fornitura	1 profilo in alluminio 6 coperture in plastica Dima di foratura Accessori di fissaggio inclusi
Lunghezza	1.750 mm
Possibili installazioni	Facilmente prolungabili per altre dimensioni 3 x larghezza 600 mm 2 x larghezza 800 mm 1 x larghezza 1000 mm + 1 x larghezza 600 mm 1 x larghezza 1200 mm 1 x larghezza 1600 mm
Adatti per	Sistema a pulpito CX Pulpito compatto CX
Confezione	1 pz.
Peso netto	1
Peso lordo	1.23

# Caratteristiche

Codice tariffa doganale	76169990
EAN	4028177994744
ETIM 9	EC002620