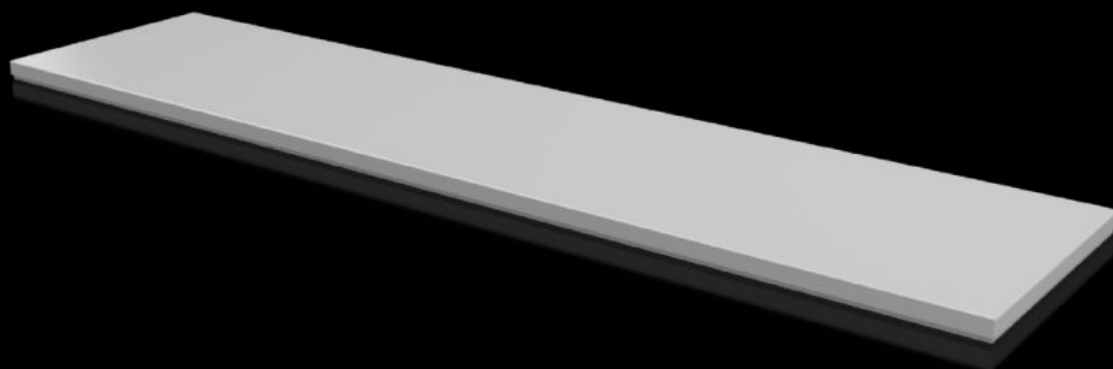


Rittal – The System.

Faster – better – everywhere.



CX 6730.930

Pannello di chiusura

Stato: 17/01/2026 (Fonte: rittal.com/it-it)

ENCLOSURES

POWER DISTRIBUTION

CLIMATE CONTROL

IT INFRASTRUCTURE

SOFTWARE & SERVICES

FRIEDHELM LOH GROUP



CX 6730.930 - Pannello di chiusura per sistema a pulpito CX

Per chiudere l'apertura sul tetto di basamenti e leggii del sistema di pulpiti CX.

Caratteristiche

| | |
|---|--|
| Codice prodotto | CX 6730.930 |
| Materiale | Lamiera d'acciaio |
| Superficie | Verniciatura bucciata |
| Colore | RAL 7035 |
| Parti incluse nella fornitura | Materiale di fissaggio |
| Adatti per | Tipo di contenitore: Basamento CX Larghezza: = 1.600 mm Profondità: = 400 mm |
| Grado di protezione NEMA | NEMA 1 NEMA 12 |
| Grado di protezione IP secondo IEC 60 529 | IP 55 |
| Confezione | 1 pz. |
| Peso netto | 10.75 |
| Peso lordo | 10.758 |
| Codice tariffa doganale | 94039910 |
| EAN | 4028177983519 |
| ETIM 9 | EC000784 |
| ETIM 8 | EC000784 |
| ECLASS 8.0 | 27180504 |

Approvazioni

Approvazioni

UL + C-UL (listed)

Spiegazioni

Dichiarazione di conformità