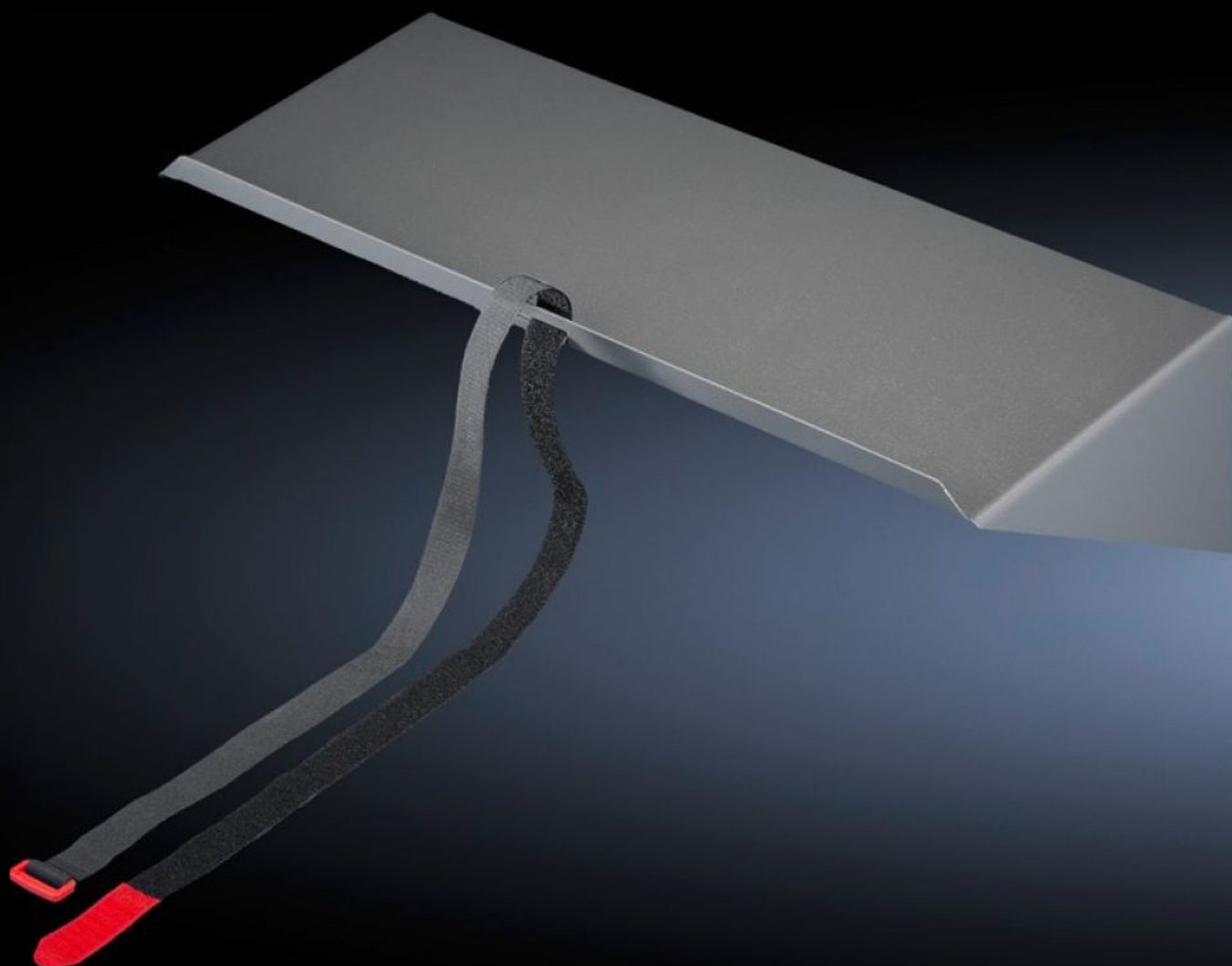
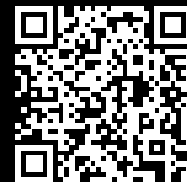


Rittal – The System.

Faster – better – everywhere.



IW 6902.950

Fondi

Stato: 24/12/2025 (Fonte: rittal.com/it-it)

ENCLOSURES

POWER DISTRIBUTION

CLIMATE CONTROL

IT INFRASTRUCTURE

SOFTWARE & SERVICES

FRIEDHELM LOH GROUP



IW 6902.950 - Fondi da installare sul telaio tubolare della porta

L'alternativa salva-spazio, in sostituzione dei ripiani porta-apparecchi. Utilizzato per alloggiare tower PC (max. 20 kg). Da avvitare al telaio tubolare della porta degli armadi larghi 600 mm.

Caratteristiche

Codice prodotto	IW 6902.950
Descrizione prodotto	L'alternativa salva-spazio, in sostituzione dei ripiani porta-apparecchi. Utilizzato per alloggiare tower PC (max. 20 kg). Da avvitare al telaio tubolare della porta degli armadi larghi 600 mm.
Materiale	Lamiera d'acciaio
Superficie	Verniciati
Colore	RAL 7015
Parti incluse nella fornitura	Cinghia di supporto Materiale di fissaggio Sbarretta di montaggio
Dimensioni	Larghezza: 445 mm Altezza: 159 mm Profondità: 230 mm
Capacità di carico	20 kg
Nota	I listelli di montaggio inclusi sono adatti per porte di larghezza 600 mm.
Confezione	1 pz.
Peso netto	4.548
Peso lordo	4.748
PCF/VE (Cradle-to-Gate)	16,4 kg CO2 eq (Cat B)
Nota sulla classificazione PCF	Categoria B: Valore PCF (Cradle-to-Gate) calcolato approssimativamente in base al peso del prodotto e autodichiarato
Codice tariffa doganale	94039910

Caratteristiche

EAN	4028177438729
ETIM 9	EC002620
ECLASS 8.0	27189261