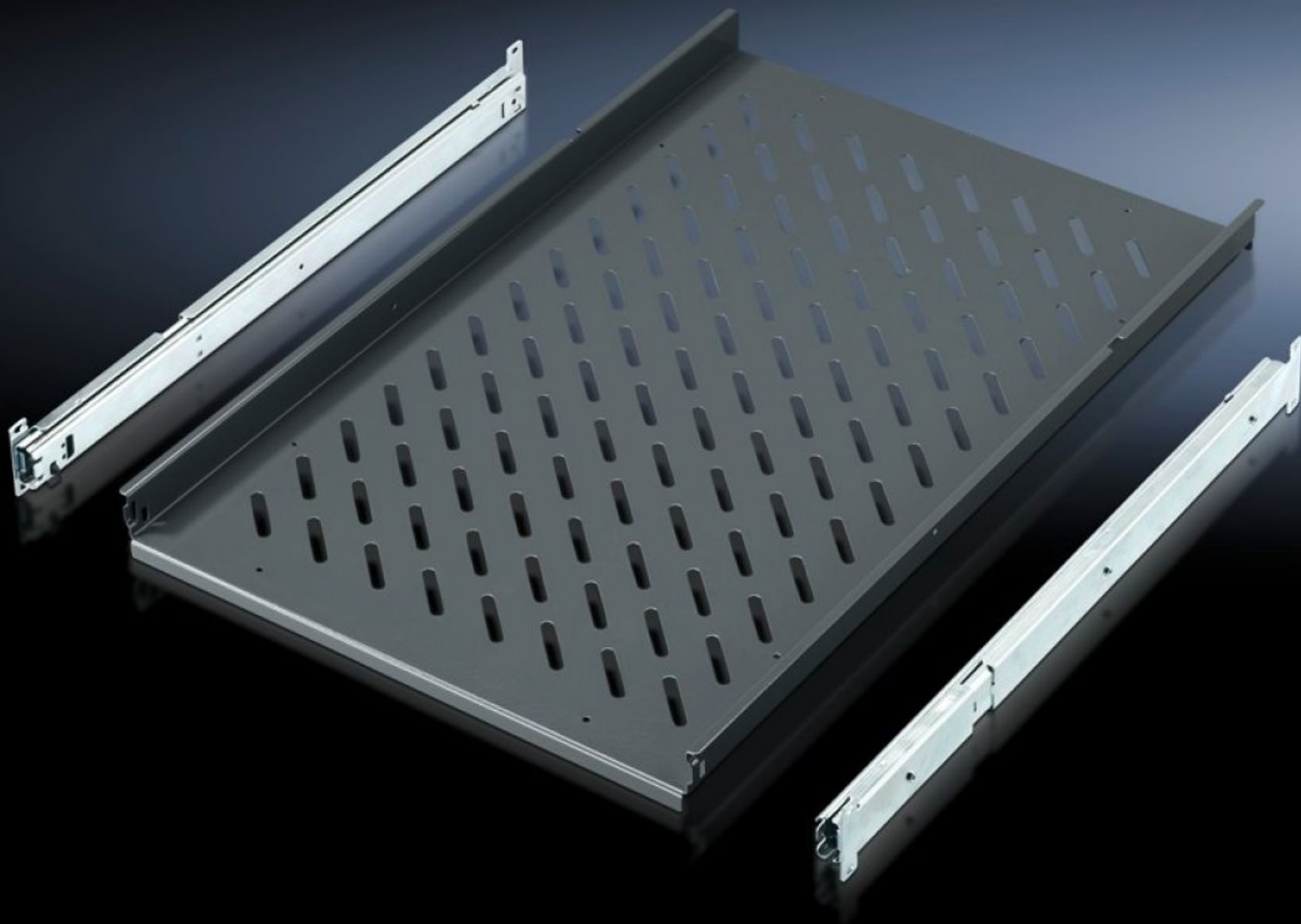


Rittal – The System.

Faster – better – everywhere.



IW 6902.980

Ripiano porta-apparecchi, estraibile

Stato: 21/05/2026 (Fonte: rittal.com/it-it)

ENCLOSURES

POWER DISTRIBUTION

CLIMATE CONTROL

IT INFRASTRUCTURE

SOFTWARE & SERVICES

FRIEDHELM LOH GROUP



IW 6902.980 - Ripiano porta-apparecchi, estraibile per TS, PC, IW

Applicabile direttamente sul profilato verticale dell'armadio TS, larghezza dell'armadio.

Caratteristiche

Codice prodotto	IW 6902.980
Descrizione prodotto	Applicabili direttamente sul profilato verticale dell'armadio TS.
Materiale	Lamiera d'acciaio
Colore	RAL 7015
Parti incluse nella fornitura	Incl. 2 guide telescopiche.
Capacità di carico	30 kg carico superficiale, statico
Nota	Per armadi senza piastra di montaggio
Superficie di appoggio	Larghezza: 465 mm Profondità: 745 mm
Adatti per	Tipo di contenitore: TS PC IW Larghezza: = 600 mm Profondità: = 800 mm
Confezione	1 pz.
Peso netto	8,393 kg
Peso lordo	8,835 kg
PCF/VE (Cradle-to-Gate)	34,7 kg CO2 eq (Cat B)
Nota sulla classificazione PCF	Categoria B: Valore PCF (Cradle-to-Gate) calcolato approssimativamente in base al peso del prodotto e autodichiarato
Codice tariffa doganale	94039910
ETIM 9	EC002620
ECLASS 8.0	27189261

Caratteristiche

Descrizione prodotto

IW Ripiano Scorrevole