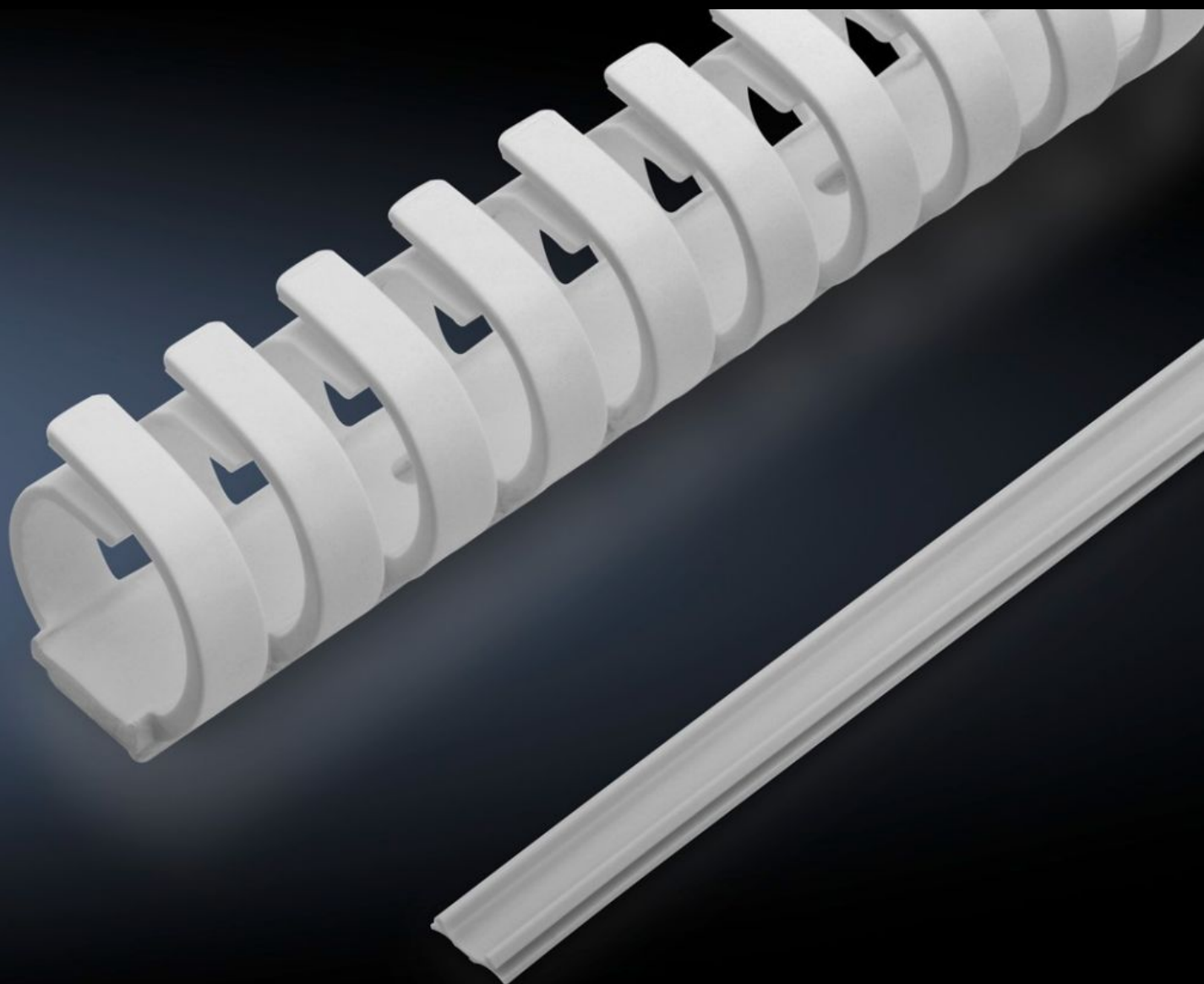


**Rittal – The System.**

Faster – better – everywhere.



**IT 7030.695**

**Set inserimento cavi per porte**

Stato: 13/05/2026 (Fonte: [rittal.com/it-it](http://rittal.com/it-it))

ENCLOSURES

POWER DISTRIBUTION

CLIMATE CONTROL

IT INFRASTRUCTURE

SOFTWARE & SERVICES

FRIEDHELM LOH GROUP



# IT 7030.695 - Set inserimento cavi per porte per VX, VX IT

Per il passaggio ottimale dei cavi sul lato interno delle porte degli armadi VX quando si utilizza una maniglia CMC III.

## Caratteristiche

Codice prodotto	IT 7030.695
Descrizione prodotto	Per un passaggio ottimale dei cavi sul lato interno delle porte del sistema di armadi VX quando si utilizza una maniglia CMC III.
Vantaggi	Accorciamento su misura della lunghezza della copertura della canalina passacavi e del supporto guidacavi ad anello
Funzionamento	Quando si installano maniglie o lettori, è necessario installarli nella parte interna della porta. I cavi vengono introdotti nel telaio in alluminio delle porte. Per chiudere la canalina portacavi, la copertura viene semplicemente fissata al profilo Per la posa dei cavi nelle porte aerate o in lamiera d'acciaio, il supporto guidacavi ad anello viene incollato all'interno della porta
Materiale	Plastica
Colore	Grigio chiaro
Parti incluse nella fornitura	Set inserimento cavi per porte Copertura canalina portacavi, 2 m 4 supporti guidacavi ad anelli 0,5 m Materiale di fissaggio
Confezione	1 pz.
Peso netto	0,202 kg
Peso lordo	0,222 kg
Codice tariffa doganale	83024200
ETIM 9	EC000261
ECLASS 8.0	27180101
Descrizione prodotto	VX IT canalina di cablaggio per maniglia