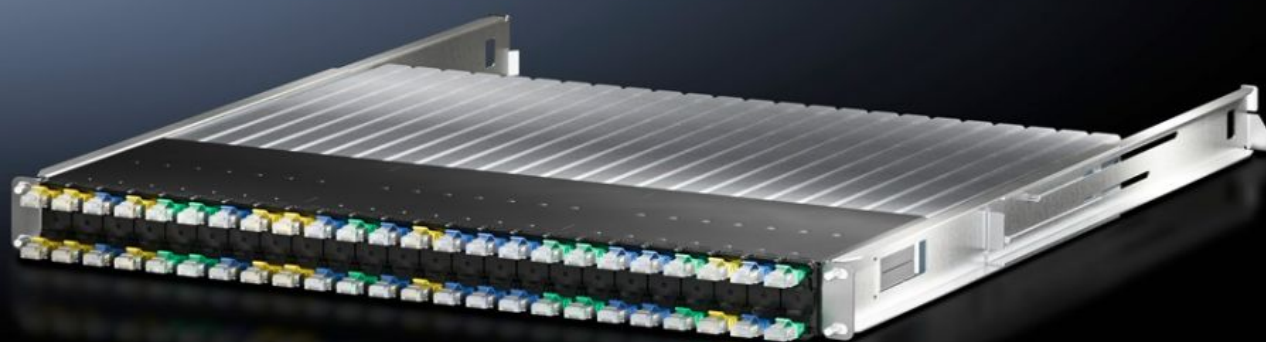
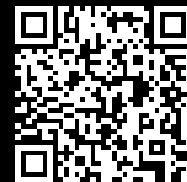


Rittal – The System.

Faster – better – everywhere.



DK 7044.110

Sistema completo CAT 6

Stato: 22/05/2026 (Fonte: rittal.com/it-it)

ENCLOSURES

POWER DISTRIBUTION

CLIMATE CONTROL

IT INFRASTRUCTURE

SOFTWARE & SERVICES

FRIEDHELM LOH GROUP



DK 7044.110 - Sistema completo CAT 6 per Network Cable Organizer

Il sistema completo Network Cable Organizer rivoluziona il cablaggio strutturato in tutti gli armadi di rete con profondità minima di 800 mm. I cavi con lunghezze eccedenti, sia CAT 6 o in fibra ottica, sono semplicemente ritirati da una bobina a molla.



Caratteristiche

Codice prodotto	DK 7044.110
Descrizione prodotto	Le moderne infrastrutture di rete richiedono prestazioni sempre più elevate e massima flessibilità di cablaggio. Una componente indispensabile è il Network Cable Organizer (NCO). Il robusto telaio di montaggio da 1 HE, pre-equipaggiato con 24 cassette per cavi, rivoluziona il classico cablaggio strutturato grazie al sistema di montaggio 8 volte più veloce.
Vantaggi	Meno caos tra i cavi – quindi nessun ostacolo alla circolazione dell'aria in corrispondenza degli interruttori Sempre la giusta lunghezza: i cavi con lunghezze eccedenti, sia CAT 6 o in fibra ottica, vengono semplicemente retratti da una bobina a molla Ogni cavo è testato al 100% e viene fornito con relativo protocollo di misura Accesso frontale - quindi ideale anche per il montaggio a posteriori negli armadi rack di rete con profondità minima di 800 mm
Dati tecnici	Cavo CAT 6 STP 2 connettori RJ 45 per ogni cavo connettore RJ 45 schermato con contatti placcati in oro Lunghezza utile dei cavi per ogni cassetta: 1,6 m ISO/IEC 11801:2002, AWG 36, 100% rame 250 MHz

Caratteristiche

Applicazioni tipiche	Utilizzabile in tutti gli armadi rack di rete con profondità minima di 800 mm
Funzionamento	Fissaggio al piano di fissaggio da 19" anteriore e posteriore
Materiale	Telaio di montaggio: Lamiera d'acciaio Cassette: Acciaio inox, plastica (POM)
Colore	Telaio di montaggio: RAL 9005 Cavo: nero
Parti incluse nella fornitura	Sistema completo CAT 6 24 cassette CAT 6 Set d'installazione Materiale di fissaggio
Number cassettes max	24
Number cassettes preassembled	24
Dimensioni	Larghezza: 450 mm Altezza: 44 mm Profondità: 600 mm
Range temperatura di esercizio	10 °C...45 °C
Umidità dell'aria (senza condensa)	95 %
Umidità relativa (non condensante)	10 %
Confezione	1 pz.
Peso netto	11,5 kg
Peso lordo	12 kg
Codice tariffa doganale	73269098
ECLASS 8.0	27189265
Descrizione prodotto	DK NCO completo cat 6 con 24 cassette CA