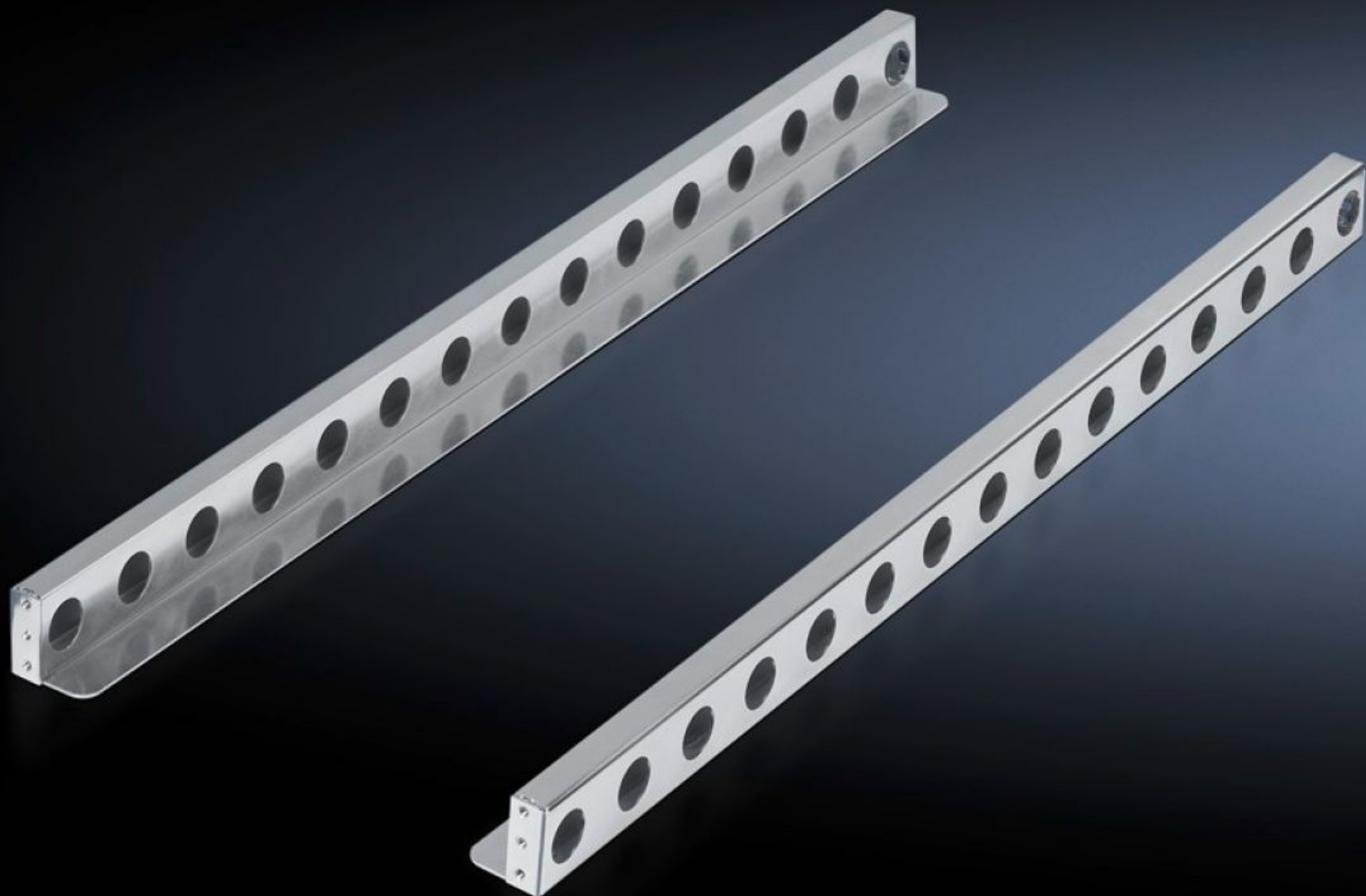
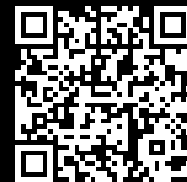


**Rittal – The System.**

Faster – better – everywhere.



**DK 7063.740**

# Guide di sostegno per carichi pesanti

Stato: 5/04/2026 (Fonte: [rittal.com/it-it](http://rittal.com/it-it))

ENCLOSURES

POWER DISTRIBUTION

CLIMATE CONTROL

IT INFRASTRUCTURE

SOFTWARE & SERVICES

FRIEDHELM LOH GROUP



# DK 7063.740 - Guide di sostegno per carichi pesanti per armadi TE

Con profilati portanti a L o telai di montaggio in pollici e interasse utile tra i piani di 745 mm. Facili e veloci da montare grazie alle linguette di aggancio nel piano posteriore.



## Caratteristiche

Codice prodotto	DK 7063.740
Descrizione prodotto	Per i profilati portanti a L con un interasse tra i piani premontato di 745 mm. Facili e veloci da montare grazie alle linguette di aggancio nel piano posteriore.
Materiale	Lamiera d'acciaio
Superficie	Zincato
Parti incluse nella fornitura	Materiale di fissaggio
Distance between mounting levels	745 mm
Load capacity static	1.000 N
Superficie di appoggio	Larghezza: 50 mm Profondità: 734 mm
Confezione	2 pz.
Peso netto	2,71 kg

# Caratteristiche

---

Peso lordo	2,909 kg
Codice tariffa doganale	73269098
ETIM 9	EC002620
ECLASS 8.0	27189261
Descrizione prodotto	DK Guide di sostegno per carichi pesanti

---