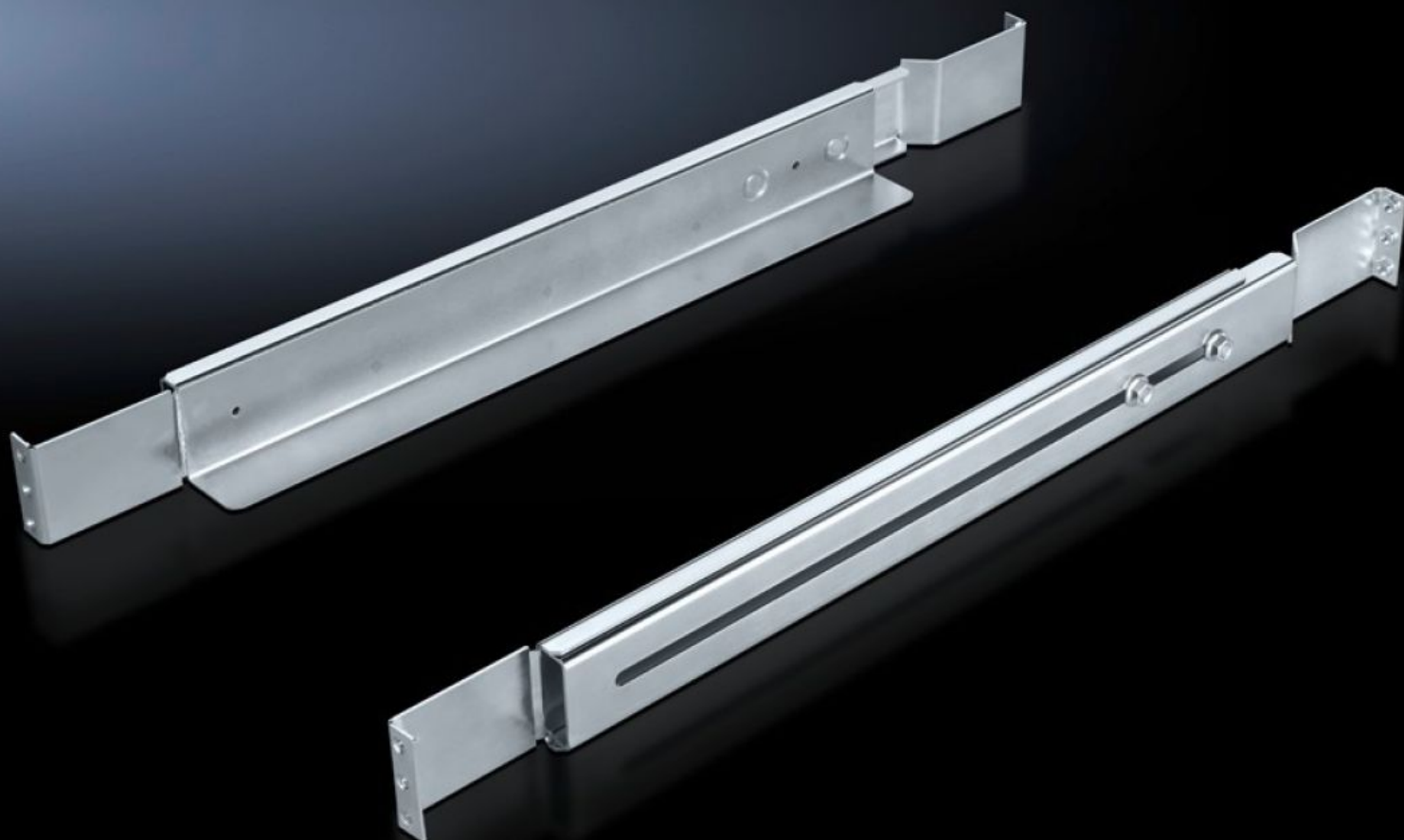


Rittal – The System.

Faster – better – everywhere.



DK 7063.752

**Guide di sostegno, 1 HE, regolabili
in profondità**

Stato: 22/04/2026 (Fonte: rittal.com/it-it)

ENCLOSURES

POWER DISTRIBUTION

CLIMATE CONTROL

IT INFRASTRUCTURE

SOFTWARE & SERVICES

FRIEDHELM LOH GROUP



DK 7063.752 - Guide di sostegno, 1 HE, regolabili in profondità per VX IT, TE

Per armadi di rete e server con due piani di montaggio in pollici, per il fissaggio a profilati portanti a gomito e a L, al telaio di montaggio da 482,6 mm (19") e all'armadio TE, estraibili.



Caratteristiche

Codice prodotto	DK 7063.752
Descrizione prodotto	Per il fissaggio diretto al sistema di foratura da 482,6 mm (19") del profilato di fissaggio. Le guide di sostegno vengono estratte in corrispondenza della lunghezza desiderata per poi essere fissate tra il piano di montaggio anteriore e posteriore nel reticolo di fissaggio da 19".
Vantaggi	Senza perdita di altezza utile Grazie alla minima superficie di appoggio (spessore di soli ca. 0,8 mm), generalmente non si verifica il superamento del reticolo HE, purché i componenti abbiano un'altezza massima di 43,5 mm. E' quindi possibile posizionare anche più apparecchi uno sopra l'altro senza decentramento.
Applicazioni tipiche	Per il montaggio sul piano di montaggio anteriore
Materiale	Lamiera d'acciaio
Superficie	Zincato
Parti incluse nella fornitura	Materiale di fissaggio
Possibili installazioni	Per il fissaggio tra i livelli di montaggio da 19" anteriori e posteriori
Capacità di carico	20 kg carico statico
Nota	Superficie di appoggio effettiva per ciascun lato 30 mm

Caratteristiche

Superficie di appoggio	Larghezza: 30 mm
Distanza tra i piani	550 - 750 mm
Confezione	2 pz.
Peso netto	2,558 kg
Peso lordo	2,7 kg
PCF/VE (Cradle-to-Gate)	11,3 kg CO2 eq (Cat B)
Nota sulla classificazione PCF	Categoria B: Valore PCF (Cradle-to-Gate) calcolato approssimativamente in base al peso del prodotto e autodichiarato
Codice tariffa doganale	73269098
ETIM 9	EC002625
ECLASS 8.0	27189234
Descrizione prodotto	DK guide di sost. 19" reg. profondità-2PZ 550-750MM PER TS-IT TE