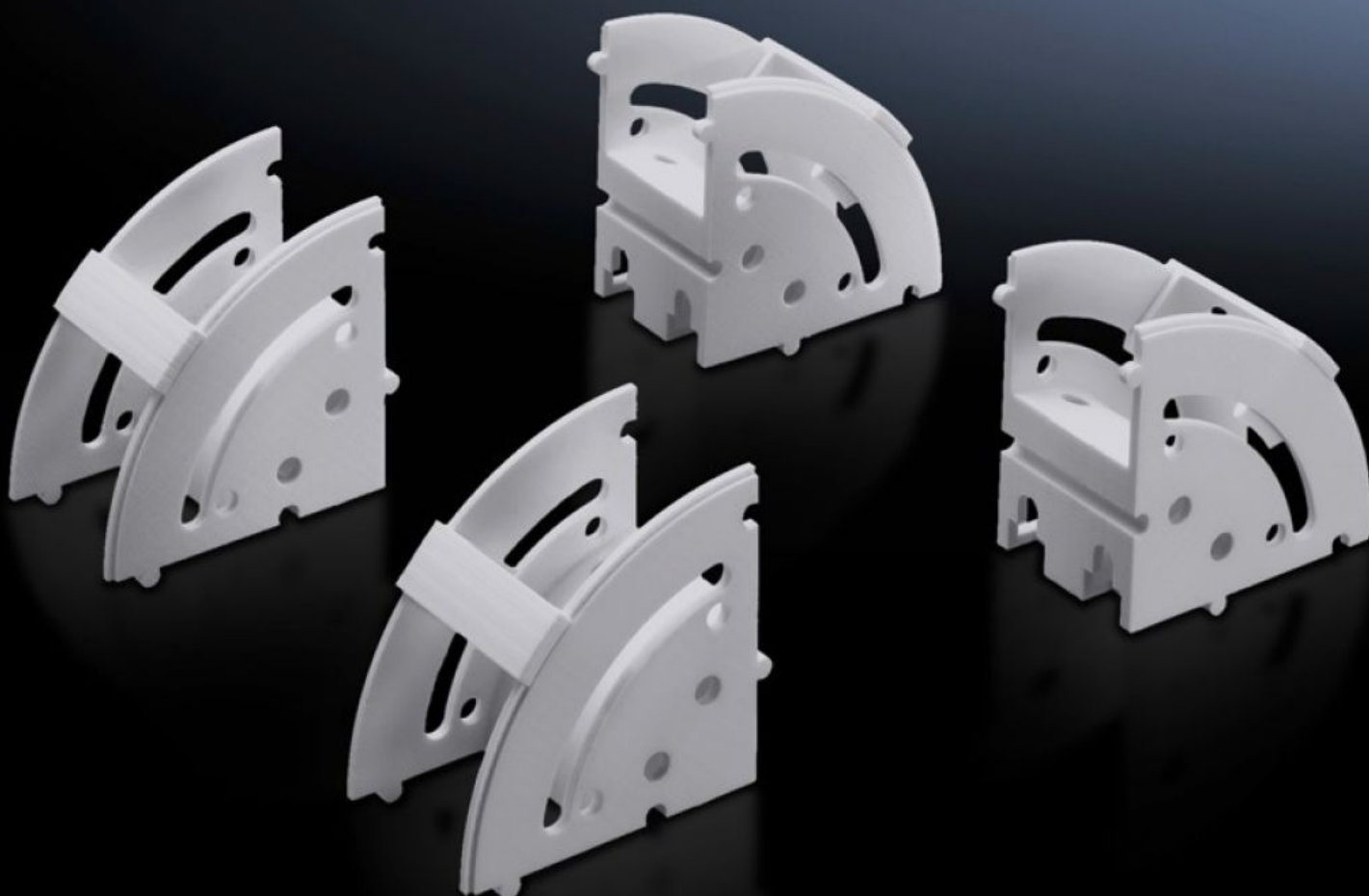
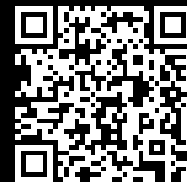


Rittal – The System.

Faster – better – everywhere.



DK 7064.110

Curva guidacavi

Stato: 8/12/2025 (Fonte: rittal.com/it-it)

ENCLOSURES

POWER DISTRIBUTION

CLIMATE CONTROL

IT INFRASTRUCTURE

SOFTWARE & SERVICES

FRIEDHELM LOH GROUP



DK 7064.110 - Curva guidacavi

Per guidare in modo sistematico i cavi mantenendone il minimo raggio di curvatura, oltre ad accogliere i cavi in eccesso e i cavi di riserva, gli elementi possono essere utilizzati singolarmente o abbinati tra loro.



Caratteristiche

Codice prodotto	DK 7064.110
Descrizione prodotto	Per guidare in modo sistematico i cavi mantenendone il minimo raggio di curvatura, oltre ad accogliere i cavi in eccesso e i cavi di riserva. Gli elementi possono essere utilizzati singolarmente o abbinati tra loro. Possono essere utilizzati per creare raccordi circolari o semicircolari.
Vantaggi	Facilità di montaggio grazie al sistema di fissaggio rapido senza l'ausilio di attrezzi Avvitabile alternativamente Perforazione multifunzione integrata per il fissaggio degli elementi di passaggio cavi Fori di montaggio integrati per il fissaggio delle PDU nel reticolo di foratura da 7 HE tramite fondo asolato
Applicazioni tipiche	Per il passaggio dei cavi in verticale e lo scarico della trazione in applicazioni di rete e server
Materiale	Plastica secondo UL 94-V0
Colore	RAL 7035
Parti incluse nella fornitura	Clip e materiale di fissaggio

Caratteristiche

Confezione	20 pz.
Peso netto	1
Peso lordo	1.188
Codice tariffa doganale	39269097
EAN	4028177627727
ETIM 9	EC002624
ECLASS 8.0	27189265