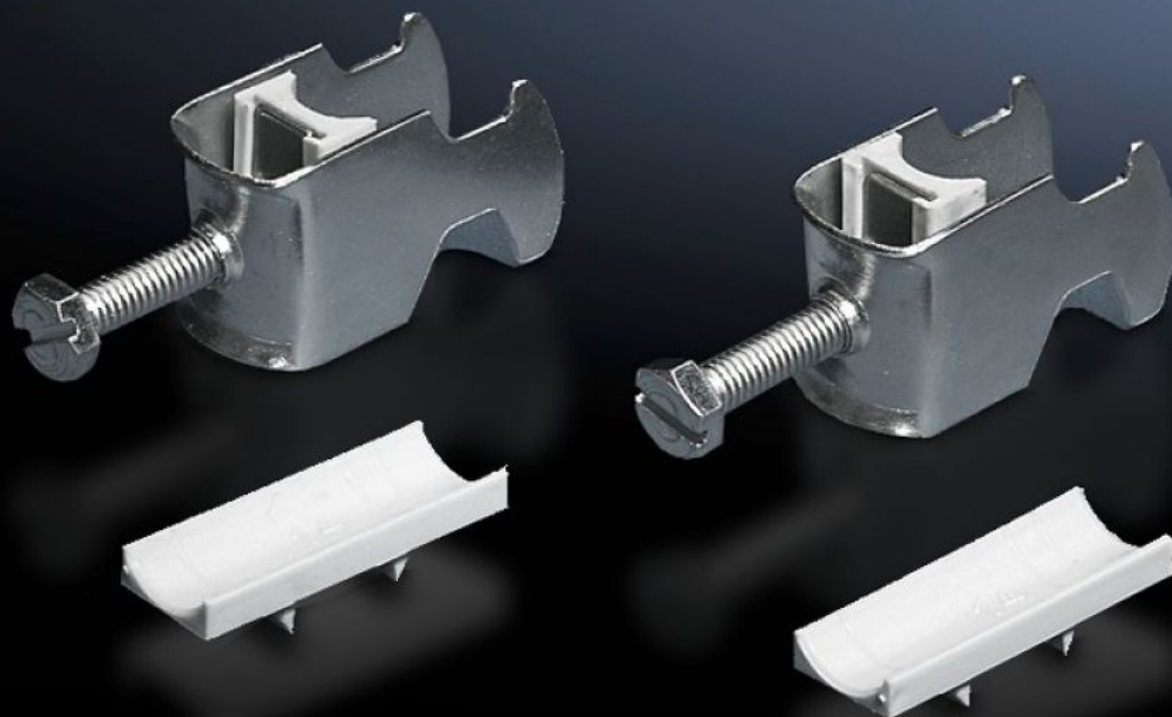


Rittal – The System.

Faster – better – everywhere.



DK 7097.220

Fascetta reggicavi

Stato: 18/01/2026 (Fonte: rittal.com/it-it)

ENCLOSURES

POWER DISTRIBUTION

CLIMATE CONTROL

IT INFRASTRUCTURE

SOFTWARE & SERVICES

FRIEDHELM LOH GROUP



DK 7097.220 - Fascetta reggicavi per profili a C, guide Combi

Per il fissaggio dei cavi al profilato portante a C.



Caratteristiche

Codice prodotto	DK 7097.220
Esecuzione	per diametro cavi 22– 26 mm
Descrizione prodotto	Per il fissaggio dei cavi al profilato portante a C.
Materiale	Lamiera d'acciaio
Superficie	Zincato
Parti incluse nella fornitura	Supporto di plastica
Diametro min. cavo	22 mm
Diametro cavi max	26 mm
Confezione	25 pz.
Peso netto	1
Peso lordo	1.047
PCF/VE (Cradle-to-Gate)	4,2 kg CO2 eq (Cat B)
Nota sulla classificazione PCF	Categoria B: Valore PCF (Cradle-to-Gate) calcolato approssimativamente in base al peso del prodotto e autodichiarato
Codice tariffa doganale	73182900
EAN	4028177193178

Caratteristiche

E-Number Sweden	E1300409
ETIM 9	EC000454
ETIM 8	EC000127
ECLASS 8.0	23140202