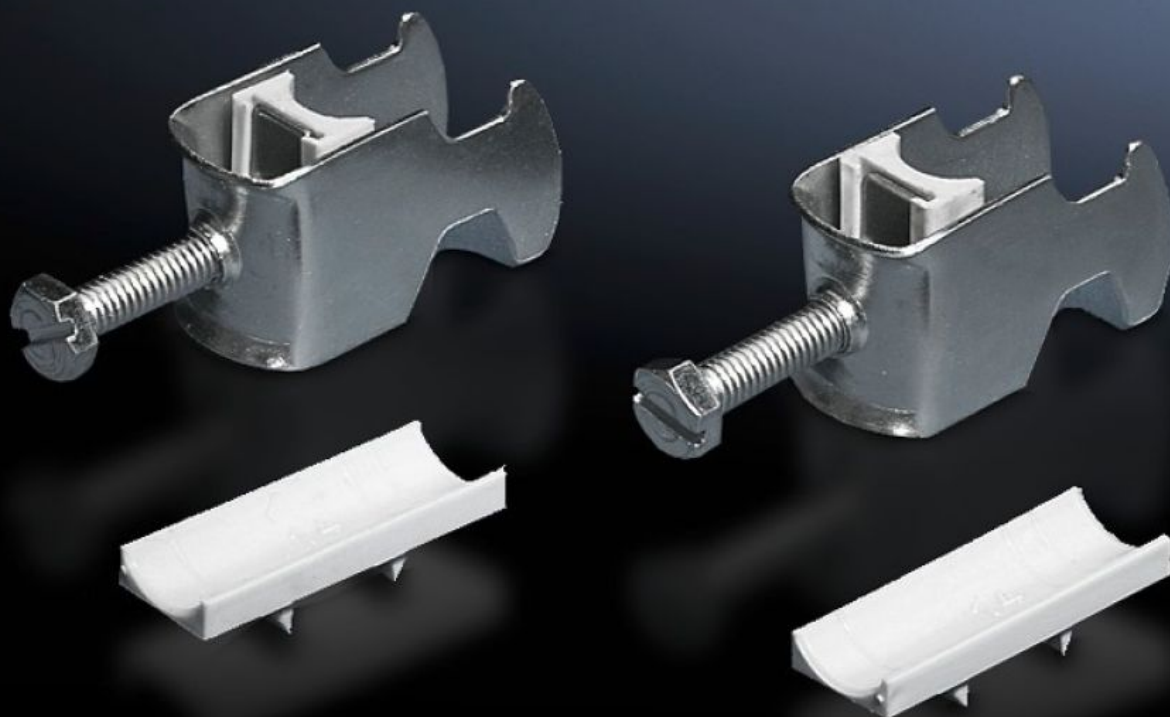
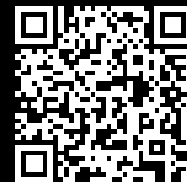


Rittal – The System.

Faster – better – everywhere.



DK 7099.000

Fascetta reggicavi

Stato: 16/12/2025 (Fonte: rittal.com/it-it)

ENCLOSURES

POWER DISTRIBUTION

CLIMATE CONTROL

IT INFRASTRUCTURE

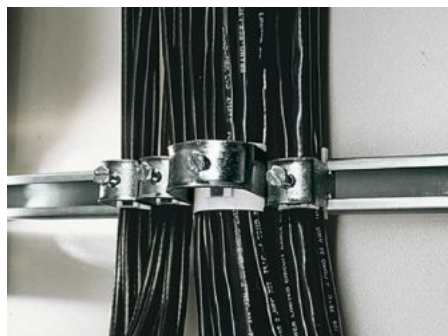
SOFTWARE & SERVICES

FRIEDHELM LOH GROUP



DK 7099.000 - Fascetta reggicavi per profili a C, guide Combi

Per il fissaggio dei cavi al profilato portante a C.



Caratteristiche

Codice prodotto	DK 7099.000
Esecuzione	per diametro cavi 56– 64 mm
Descrizione prodotto	Per il fissaggio dei cavi al profilato portante a C.
Materiale	Lamiera d'acciaio
Superficie	Zincato
Parti incluse nella fornitura	Supporto di plastica
Diametro min. cavo	56 mm
Diametro cavi max	64 mm
Confezione	25 pz.
Peso netto	3.125
Peso lordo	3.461
PCF/VE (Cradle-to-Gate)	13,1 kg CO2 eq (Cat B)
Nota sulla classificazione PCF	Categoria B: Valore PCF (Cradle-to-Gate) calcolato approssimativamente in base al peso del prodotto e autodichiarato
Codice tariffa doganale	73182900
EAN	4028177124561

Caratteristiche

E-Number Sweden	E1300414
ETIM 9	EC000454
ETIM 8	EC000127
ECLASS 8.0	23140202
